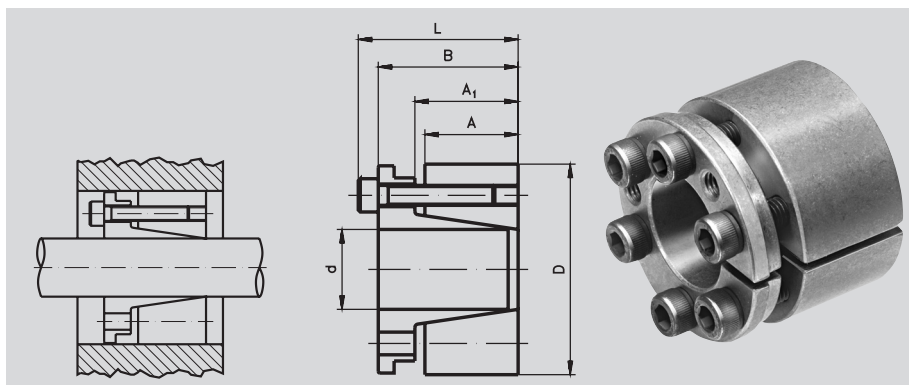


Spannsätze COM Ausführung D

Werkstoff: Stahl.

- Zur Befestigung einer Nabe (z.B. Antriebsrad, Rotor oder ähnliches) auf einer Welle.
- Für hohe Drehmomente.
- Selbstzentrierend.
- Geringfügige axiale Verschiebung bei der Montage.
- Rundlaufgenauigkeit 0,02 bis 0,04 mm.

Bestellangaben: z.B.: Art.-Nr. 615 570 19, Spannsatz COM Ausf. D, 19 mm



Artikel-Nr.	d mm	D mm	A mm	A ₁ mm	B mm	L mm	Bei T _A übertragbar		Flächenpressung an Welle an Nabe		Spannschrauben DIN 912		Gewicht kg
							T Nm	F _{ax} kN	P _w N/mm ²	P _N N/mm ²	Anz.xGröße	T _A Nm	
615 570 19	19	47	26	31	39	45	353	31	228	98	4x M6x25	17	0,39
615 570 20	20	47	26	31	39	45	382	33	226	98	4x M6x25	17	0,38
615 570 22	22	47	26	31	39	45	431	33	215	93	4x M6x25	17	0,37
615 570 24	24	50	26	31	39	45	519	50	215	102	6x M6x25	17	0,43
615 570 25	25	50	26	31	39	45	578	50	225	102	6x M6x25	17	0,42
615 570 28	28	55	26	31	39	45	686	50	215	107	6x M6x25	17	0,55
615 570 30	30	55	26	31	39	45	745	50	196	117	6x M6x25	17	0,56
615 570 32	32	60	26	31	39	45	912	67	225	111	8x M6x25	17	0,60
615 570 35	35	60	26	31	39	45	1010	67	196	116	8x M6x25	17	0,50
615 570 38	38	65	26	31	39	45	1216	67	205	121	8x M6x25	17	0,60
615 570 40	40	65	26	31	39	45	1323	67	196	122	8x M6x25	17	0,60
615 570 42	42	75	30	36	47	55	2128	67	232	137	6x M8x30	41	1,00
615 570 45	45	75	30	36	47	55	2304	92	232	137	6x M8x30	41	1,00
615 570 48	48	80	30	36	47	55	2461	110	213	132	6x M8x30	41	1,10
615 570 50	50	80	30	36	47	55	2530	123	213	132	6x M8x30	41	1,00
615 570 55	55	85	30	36	47	55	3138	123	218	142	8x M8x30	41	1,10
615 570 60	60	90	30	36	47	55	3314	123	194	153	8x M8x30	41	1,20
615 570 65	65	95	30	36	47	55	4079	123	208	137	8x M8x30	41	1,30
615 570 70	70	110	40	46	61	71	6707	193	220	140	8x M10x35	83	2,20
615 570 75	75	115	40	46	61	71	7354	193	205	135	8x M10x35	83	2,50
615 570 80	80	120	40	46	61	71	7943	193	196	127	8x M10x35	83	2,60
615 570 85	85	125	40	46	61	71	9512	242	205	142	10x M10x35	83	2,80
615 570 90	90	130	40	46	61	71	10100	242	196	135	10x M10x35	83	2,70

Weitere Größen auf Anfrage.

Passungen

Welle h8, Nabe H8.
Rautiefe Welle/Nabe max. 16 µm.

Montage

Spannsatz leicht geölt einbauen,
kein MoS2 oder Fett verwenden.
Schrauben gegenüberliegend
versetzt in mehreren Stufen auf
Anzugsdrehmoment T_A anziehen.

Demontage

Sämtliche Spannschrauben entfernen und in die freien Abdrückgewinde
des vorderen Flansches, gegenüberliegend versetzt in mehreren Stufen
einschrauben, bis dieser sich löst.