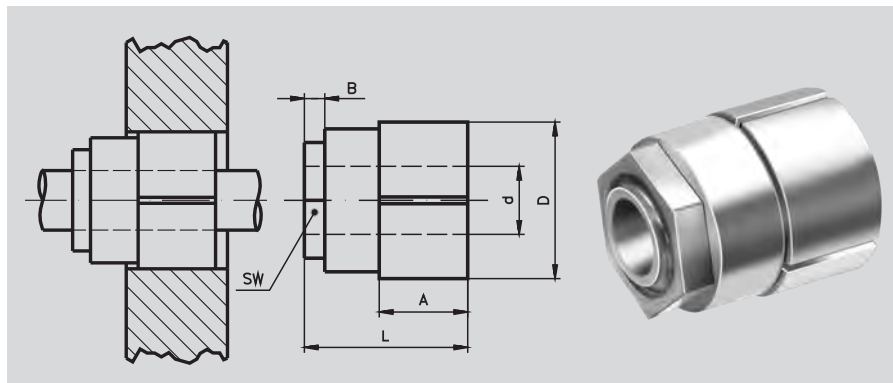


## Spannsätze TT 5-16 mm

Werkstoff: Stahl.

- Zur Befestigung einer Nabe (z.B. Antriebsrad, Rotor oder ähnliches) auf einer Welle.
- Für hohe Drehmomente.
- Selbstzentrierend.
- Axiale Verschiebung bei der Montage (kann durch entsprechende Positionierung ausgeglichen werden).



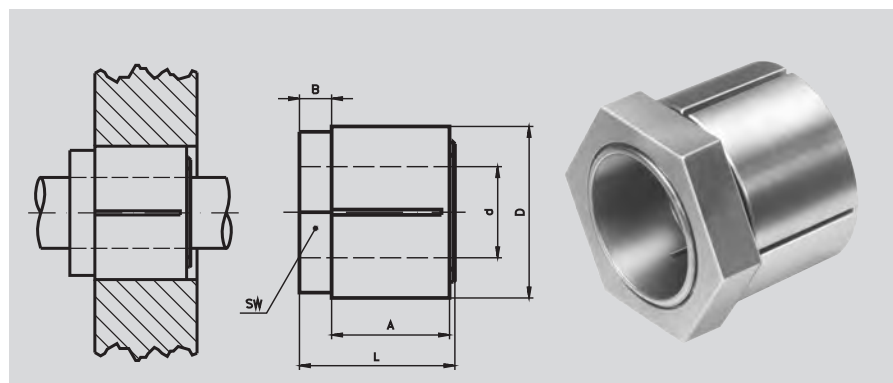
Bestellangaben: z.B.: Art.-Nr. 615 501 05, Spannsatz TT, 5 mm

Artikel-Nr.	d mm	D mm	L mm	A mm	B mm	Drehmoment max. Nm	Axialkraft max. kN	Flächenpressung an der Nabe N/mm <sup>2</sup>	Schlüssel- weite SW mm	Anzugs- moment Nm	Gewicht g
615 501 05	5	16	19	10	3	9	3	84	13	10	19
615 501 06	6	16	19	10	3	12	4	93	13	10	18
615 501 07	7	20	22	11	3	22	6	103	16	28	34
615 501 08	8	20	22	11	3	32	7	113	16	28	33
615 501 09	9	20	22	11	3	42	9	123	16	28	32
615 501 10	10	23	26	13	5	51	11	119	19	44	49
615 501 11	11	23	26	13	5	60	12	115	19	44	47
615 501 12	12	23	26	13	5	69	13	111	19	44	45
615 501 14	14	26	29	16	5	96	14	110	22	66	65
615 501 15	15	26	29	16	5	122	15	108	22	66	62
615 501 16	16	26	29	16	5	149	16	107	22	66	59

## Spannsätze TT 17-35 mm

Werkstoff: Stahl.

- Zur Befestigung einer Nabe (z.B. Antriebsrad, Rotor oder ähnliches) auf einer Welle.
- Für hohe Drehmomente.
- Selbstzentrierend.
- Axiale Verschiebung bei der Montage (kann durch entsprechende Positionierung ausgeglichen werden).



Bestellangaben: z.B.: Art.-Nr. 615 501 17, Spannsatz TT, 17 mm

Artikel-Nr.	d mm	D mm	L mm	A mm	B mm	Drehmoment max. Nm	Axialkraft max. kN	Flächenpressung an der Nabe N/mm <sup>2</sup>	Schlüssel- weite SW mm	Anzugs- moment Nm	Gewicht g
615 501 17	17	32	30	22	6	174	18	100	30	110	119
615 501 18	18	32	30	22	6	198	21	92	30	110	114
615 501 19	19	32	30	22	6	223	24	85	30	110	109
615 501 20	20	35	33	24	7	258	26	82	32	150	144
615 501 22	22	35	33	24	7	293	27	80	32	150	132
615 501 24	24	38	35	25	8	330	29	87	36	185	166
615 501 25	25	38	35	25	8	368	31	94	36	185	159
615 501 28	28	45	41	29	11	459	38	101	46	300	293
615 501 30	30	45	41	29	11	550	45	108	46	300	272
615 501 32	32	50	44	30	12	616	44	100	50	265	377
615 501 35	35	50	44	30	12	681	42	91	50	265	340

### Passung, Oberflächen

Größe 5 bis 16: Welle und Nabe  $\pm 0,04$ mm.  
Größe 17 bis 35: Welle und Nabe  $\pm 0,08$ mm.

### Montage

Welle und Nabe müssen unbedingt entfettet werden.  
Spannsatz im Auslieferungszustand einbauen,  
keinesfalls schmieren. Mit Drehmomentschlüssel  
mit dem Anzugsmoment laut Tabelle festschrauben.