

Spannbuchsen MSD

Werkstoff: hochwertiger Stahl.

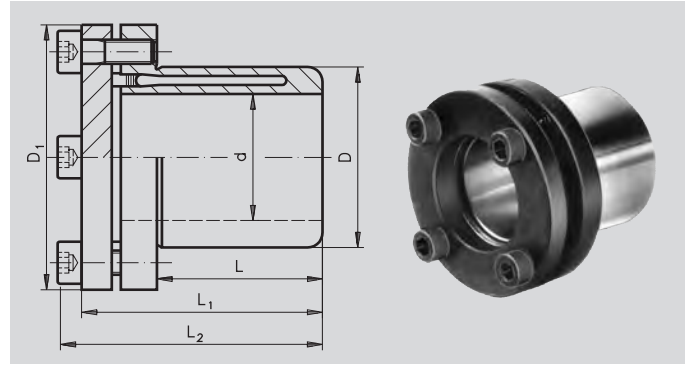
Die MSD-Spannbuchse besteht aus einer doppelwandigen gehärteten Stahlhülse, die mit einem speziellen Druckmedium gefüllt ist, einem Dichtring, einem Kolben sowie einem Druckflansch und Anzugsschrauben. Werden die Schrauben angezogen, expandieren die Hülsen gleichförmig gegen Welle und Nabe und bewirken eine feste Verbindung. Beim Lösen der Schrauben geht die Buchse in ihren Ursprungszustand zurück und kann leicht demontiert werden.

Rundlaufgenauigkeit: ca. 0,03 - 0,06 mm

Toleranz: Welle h8 - k6 (bei Art.-Nr. 615 215 00 nur h7), Nabe H7

Temperaturbereich: -30°C bis +85°C.

Bestellangaben: z.B.: Art.-Nr. 615 215 00, Spannbuchse MSD, 15 mm



Artikel-Nr.	Dimensionen							Übertragb. Drehmom. oder Axialkraft		Schrauben DIN 912, 12.9			Trägheitsmoment J kgm ² · 10 ⁻³	Gewicht kg
	d mm	D mm	D ₁ mm	L mm	L ₁ mm	L ₂ mm	M _N Nm	F _a kN	Anzahl Stck.	Größe	Manz Nm			
615 215 00	15	23	38	17	30	35	55	7,3	3	M 5	6	0,018	0,10	
615 219 00	19	28	45	21	37	42	100	10,6	3	M 5	8	0,046	0,17	
615 220 00	20	28	45	22	37	42	125	12,5	3	M 5	8	0,046	0,16	
615 222 00	22	32	49	22	37	42	135	12,3	4	M 5	8	0,065	0,19	
615 224 00	24	34	49	25	40	45	200	16,7	4	M 5	8	0,067	0,20	
615 225 00	25	34	49	27	43	48	250	20,0	4	M 5	8	0,071	0,19	
615 228 00	28	39	55	29	45	50	300	21,4	4	M 5	8	0,120	0,26	
615 230 00	30	41	57	32	47	52	420	28,0	4	M 5	8	0,142	0,29	
615 232 00	32	43	60	34	52	57	420	26,3	4	M 5	8	0,195	0,35	
615 235 00	35	47	63	37	55	60	650	37,1	6	M 5	8	0,250	0,40	
615 238 00	38	50	65	41	59	64	750	39,5	6	M 5	8	0,310	0,43	
615 240 00	40	53	70	43	63	68	940	47,0	6	M 5	8	0,441	0,55	
615 242 00	42	55	70	45	65	70	940	44,8	6	M 5	8	0,467	0,55	
615 245 00	45	59	77	49	69	75	1290	57,3	6	M 6	13	0,686	0,71	
615 248 00	48	62	80	52	73	79	1570	65,4	6	M 6	13	0,833	0,78	
615 250 00	50	65	83	53	76	82	1900	76,0	6	M 6	13	1,045	0,86	

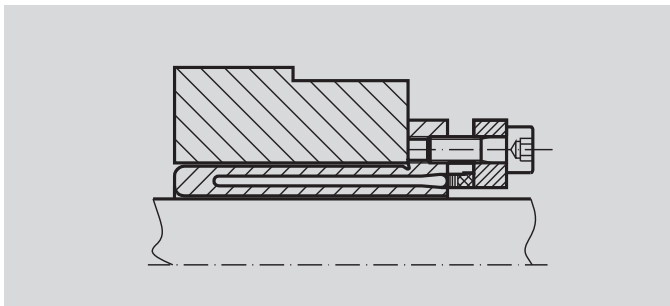
M_N = Übertragbares Drehmoment bei Axialkraft gleich 0, wenn die Schrauben angezogen sind mit Manz.

F_a = Übertragbare Axialkraft bei Moment gleich 0, wenn die Schrauben angezogen sind mit Manz.

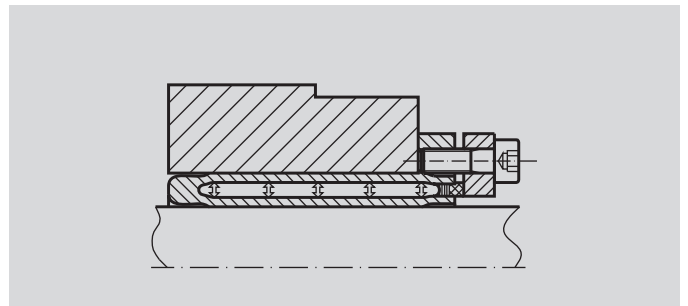
Manz = Erforderliches Anzugsmoment für die Schrauben.

Die Dimensionen gelten für Buchsen vor der Montage.

Montage



Die Spannbuchse MSD wird zwischen Welle und Nabe zur Montage plaziert.



Nach Anziehen der Schrauben besteht Kontakt zwischen der Oberfläche von Nabe und Welle.

Vorteile

Aus dem hydraulischen Prinzip resultieren viele Vorteile:

- Schnelle Montage und Demontage
- Feinfühligere Einstellung der Nabe kann während der Montage erfolgen
- Geringes Anzugsmoment und wenige Schrauben ermöglichen einfachste Montage.

Vorteile

- Gute Rundlaufgenauigkeit
- Kleine Bauverhältnisse ermöglichen geringe Außendurchmesser der Nabe
- Die Spannbuchse wird serienmäßig mit Innensechskantschrauben geliefert; aber auch Schrauben mit Außensechskant sind lieferbar.