

## Geschlitzte Klemmringe - breite Form

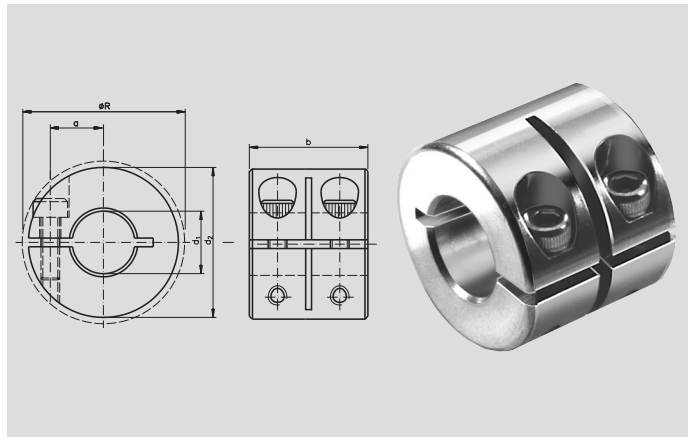
**Werkstoff:** Stahl C45 brüniert.  
Edelstahl 1.4301.



**Merkmale:** Sehr hohe Haltekräfte.  
Beschädigen nicht die Welle.  
Gleichmäßige Kraftverteilung.  
Einfache Neujustierung.

Breitentoleranz b: +0,08 mm  
-0,25 mm

Temperaturbereich: -40°C bis +175°C.



Bestellangaben: z.B.: Art.-Nr. 624 106 00, geschlitzter Klemmring, breit, Stahl, 6 mm.

Artikel-Nr. Stahl	Artikel-Nr. Edelstahl	d <sub>1</sub> mm	d <sub>2</sub> mm	R mm	b mm	a mm	Schrauben DIN 912	Anzugsmoment		Gewicht g
								Stahl Nm	Edelstahl Nm	
624 106 00	624 991 06	6 <sup>+0,05</sup>	16	20,1	20	5,2	M3 x 8	2,1	1,1	20
624 108 00	624 991 08	8 <sup>+0,07</sup>	18	21,3	20	6,0	M3 x 8	2,1	1,1	24
624 110 00	624 991 10	10 <sup>+0,07</sup>	24	25,6	20	8,5	M3 x 8	2,1	1,1	48
624 112 00	624 991 12	12 <sup>+0,07</sup>	28	31,7	24	10,0	M4 x 12	4,6	2,5	78
624 116 00	624 991 16	16 <sup>+0,07</sup>	34	38,5	29	12,0	M5 x 14	9,5	5,4	130
624 120 00	624 991 20	20 <sup>+0,07</sup>	40	46,3	33	14,5	M6 x 16	16	9,6	202
624 125 00	624 991 25	25 <sup>+0,07</sup>	45	50,6	33	17,0	M6 x 16	16	9,6	240
624 130 00	624 991 30	30 <sup>+0,12</sup>	54	58,6	33	21,5	M6 x 18	16	9,6	342
624 140 00	624 991 40	40 <sup>+0,12</sup>	60	65,0	33	25,0	M6 x 18	16	9,6	344
624 150 00	624 991 50	50 <sup>+0,12</sup>	78	84,2	41	32,0	M8 x 25	17	13,6	772

Geteilte Klemmringe in breiter Form  
im Internet unter [www.maedler.de](http://www.maedler.de)

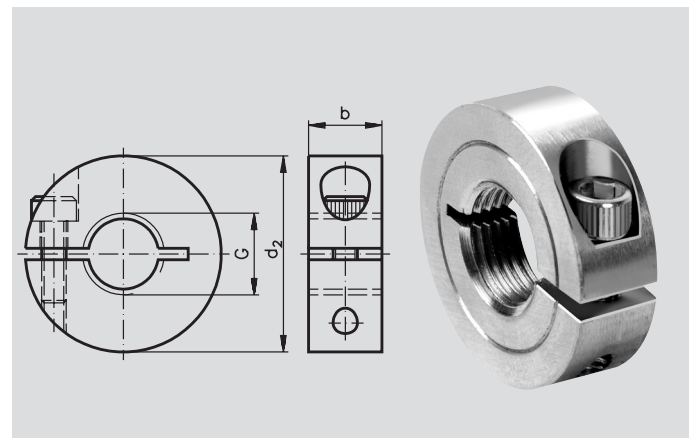
## Klemmringe geschlitzt, mit Gewinde

**Werkstoff:** Stahl C45 brüniert.  
Edelstahl 1.4301.



Temperaturbereich: -40°C bis +175°C.

Maximale Drehzahl 4.000 min<sup>-1</sup>.



Bestellangaben: z.B.: Art.-Nr. 623 604 00, geschlitzter Klemmring, Gewinde M4

Artikel-Nr. Stahl	Artikel-Nr. Edelstahl	Gewinde G*	Steigung mm	d <sub>2</sub> mm	b mm	Schrauben DIN 912	Gewicht g
623 604 00	623 996 04	M4	0,7	16	9	M3 x 8	10
623 605 00	623 996 05	M5	0,8	16	9	M3 x 8	11
623 606 00	623 996 06	M6	1,0	16	9	M3 x 8	11
623 608 00	623 996 08	M8	1,25	18	9	M3 x 8	12
623 610 00	623 996 10	M10	1,5	24	9	M3 x 8	22
623 612 00	623 996 12	M12	1,75	28	11	M4 x 12	39
623 616 00	623 996 16	M16	2,0	34	13	M5 x 14	63
623 620 00	623 996 20	M20	2,5	40	15	M6 x 16	97
623 624 00	623 996 24	M24	3,0	45	15	M6 x 16	117
623 630 00	623 996 30	M30	3,5	54	15	M6 x 18	163

\* Metrisches ISO-Standardgewinde (Reihe 1).