

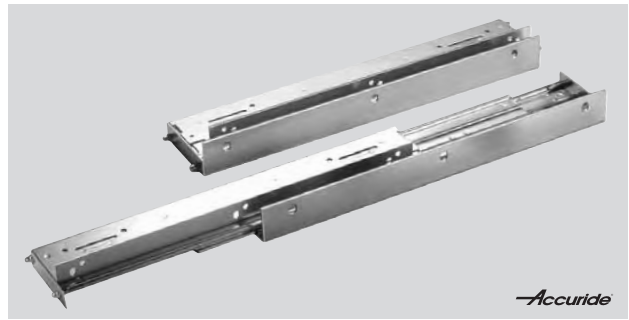
## Auszugschienen 0522, Breite 26,5 mm, bis 180 kg, Überauszug

### Werkstoff:

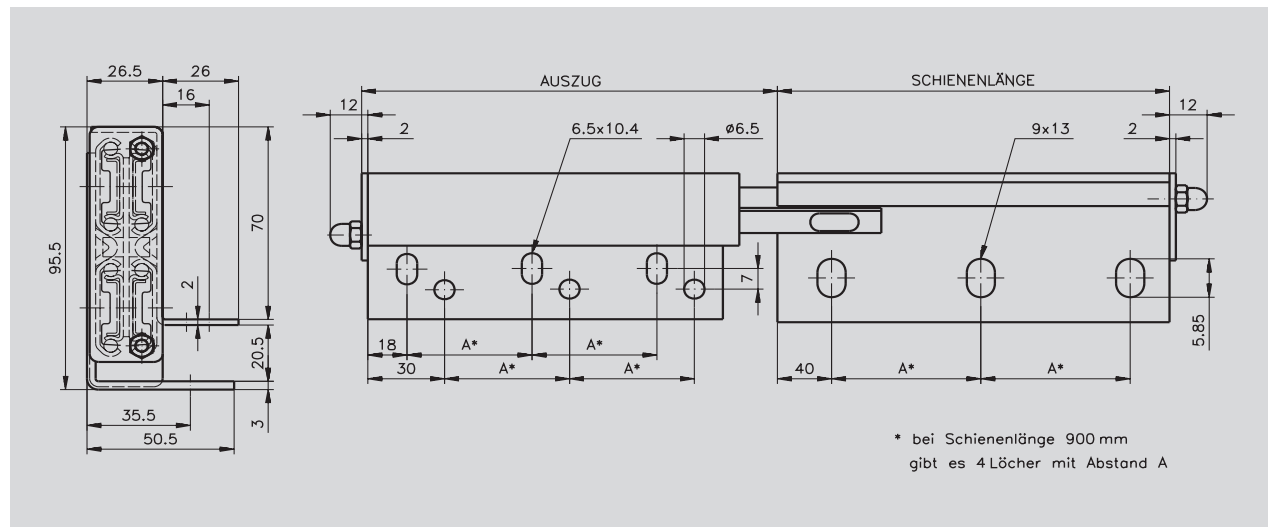
Schienenteile: kaltgewalzter Stahl, hell verzinkt.  
Kugelkäfige: kaltgewalzter, verzinkter Stahl.  
Kugeln: gehärteter Stahl.

Kugelgelagerte Präzisions-Teleskopschienen für Anwendungen in Industrie und Elektronik.

- Hochbelastbare Bauweise.
- Stoßdämpfungsblöcke zum Schutz vor Stoß und Erschütterung.
- Abdeckung verhindert extreme Verschmutzung der Kugellaufbahnen.
- Montagewinkel an Innen- und Außenelementen.
- Nutzungsdauer 10.000 Zyklen.



Bestellangaben: z.B.: Art.-Nr. 649 058 59, Auszugschienen 0522



Artikel-Nr. pro Paar	Schiene-länge mm	Auszug +/-3,2 mm	A mm	Gesamtlänge mm	Lastwert Paar kg	Gewicht Paar kg
649 058 59	457	534,0	194,0	481	180	9,57
649 058 61	600	625,0	265,0	624	180	12,70
649 058 62	900	907,0	276,5	924	150	19,25

### Hinweis

Empfohlene Befestigung: Schraube M6 am inneren ausfahrenden Element, Schrauben M8 am äußeren fixen Element. Gesamtlänge = Schienenlänge + 24 mm. Es sind alle Befestigungspositionen zu verwenden, damit der maximale Lastwert erreicht wird. Die Anbindung muss großflächig und verwindungssteif erfolgen. Lastwert gilt für gemäßigte Benutzung. Bei häufiger Benutzung muss die Belastung auf 140 kg reduziert werden.

**Auswahltool**  
im Internet unter [www.maedler.de](http://www.maedler.de)  
im Bereich **Mädler-Tools**