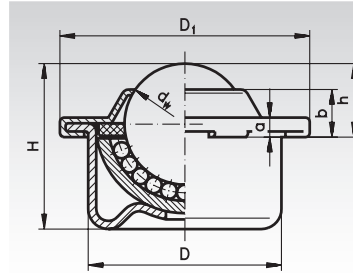


## Kugelrollen mit Stahlblechgehäuse

- Werkstoff Ausführung A:** Gehäuse: Stahl verzinkt.  
Kugelpfanne: Stahl einsatzgehärtet.  
Kugel: Stahl gehärtet.
- Werkstoff Ausführung B:** Gehäuse: Stahl verzinkt.  
Kugelpfanne: Stahl einsatzgehärtet.  
Kugel: Edelstahl gehärtet, Werkstoff-Nr.: 1.3541.
- Werkstoff Ausführung C:** Gehäuse und übrige Teile: Edelstahl, Werkstoff-Nr. 1.4301.  
Kugelpfanne: Edelstahl, Werkstoff-Nr. 1.4301 gehärtet.  
Kugel: Edelstahl gehärtet, Werkstoff-Nr. 1.3541.



Max. Geschwindigkeit 2m/sec.

Bestellangaben: z.B.: Art.-Nr. 654 330 08, Kugelrolle mit Stahlblechgehäuse, Ausführung A, 8 mm

Artikel-Nr. Ausf. A	d <sub>w</sub> mm	D mm	D <sub>1</sub> mm	h mm	H mm	a mm	b mm	Tragzahl C* N	Gewicht kg
654 330 08	8	12,6±0,055	17	4,8±0,15	11,2	1,8	3,2	100	0,007
654 330 12	12	18±0,055	23	7,4±0,15	15,5	2,0	4,3	250	0,018
654 330 15	15	24±0,065	31	9,5±0,2	21,5	2,5	6,1	500	0,038
654 330 22	22	36±0,080	45	9,8±0,2	29,5	2,9	5,7	1300	0,132
654 330 30	30	45±0,080	55	13,8±0,3	37,5	3,7	7,9	2500	0,265
654 330 45	45	62±0,095	75	19,0±0,4	53,7	4,2	10,3	6000	0,720

Artikel-Nr. Ausf. B	d <sub>w</sub> mm	D mm	D <sub>1</sub> mm	h mm	H mm	a mm	b mm	Tragzahl C* N	Gewicht kg
654 340 08	8	12,6±0,055	17	4,8±0,15	11,2	1,8	3,2	70	0,007
654 340 12	12	18±0,055	23	7,4±0,15	15,5	2,0	4,3	180	0,018
654 340 15	15	24±0,065	31	9,5±0,2	21,5	2,5	6,1	370	0,038
654 340 22	22	36±0,080	45	9,8±0,2	29,5	2,9	5,7	970	0,132
654 340 30	30	45±0,080	55	13,8±0,3	37,5	3,7	7,9	1900	0,265
654 340 45	45	62±0,095	75	19,0±0,4	53,7	4,2	10,3	4500	0,720

Artikel-Nr. Ausf. C	d <sub>w</sub> mm	D mm	D <sub>1</sub> mm	h mm	H mm	a mm	b mm	Tragzahl C* N	Gewicht kg
654 350 08	8	12,6±0,055	17	4,8±0,15	11,2	1,8	3,2	70	0,007
654 350 12	12	18±0,055	23	7,4±0,15	15,5	2,0	4,3	180	0,018
654 350 15	15	24±0,065	31	9,5±0,2	21,5	2,5	6,1	370	0,038
654 350 22	22	36±0,080	45	9,8±0,2	29,5	2,9	5,7	970	0,132
654 350 30	30	45±0,080	55	13,8±0,3	37,5	3,7	7,9	1900	0,265

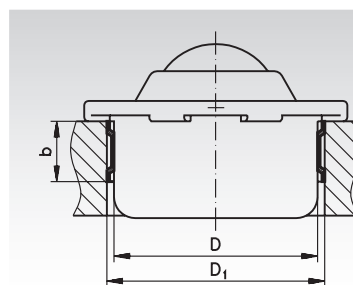
\* Auf einer Kugelrollbahn tragen aufgrund von Unebenheiten oft nur drei Rollen.  
Daher ist eine Tragzahl zu wählen, die mindestens einem Drittel der Last entspricht.

## Toleranzringe für Kugelrollen mit Stahlblechgehäuse

**Werkstoff:** Federbandstahl.

Passend zu Kugelrollen mit Stahlblechgehäuse.

Bei Verwendung von Toleranzringen kann die Aufnahmebohrung größer toleriert werden (Maß D<sub>1</sub>).



Bestellangaben: z.B.: Art.-Nr. 654 390 08, Toleranzring für Kugelrollen mit Durchmesser 8 mm

Artikel-Nr.	passend für Kugelrollen mit Ø d <sub>w</sub> mm	D mm	Einbaumaß D <sub>1</sub> mm	b mm	Gewicht g
654 390 08	8	12,6	13,87 <sup>+0,15</sup>	6,1 <sup>+0,2</sup>	0,4
654 390 12	12	18	19,70 <sup>+0,2</sup>	6,1 <sup>+0,2</sup>	0,9
654 390 15	15	24	25,7 <sup>+0,2</sup>	7,1 <sup>+0,2</sup>	1,5
654 390 22	22	36	37,7 <sup>+0,2</sup>	12,1 <sup>+0,2</sup>	5,7
654 390 30	30	45	46,7 <sup>+0,2</sup>	12,1 <sup>+0,2</sup>	7,5
654 390 45	45	62	64,1 <sup>+0,3</sup>	15,1 <sup>+0,2</sup>	12,5