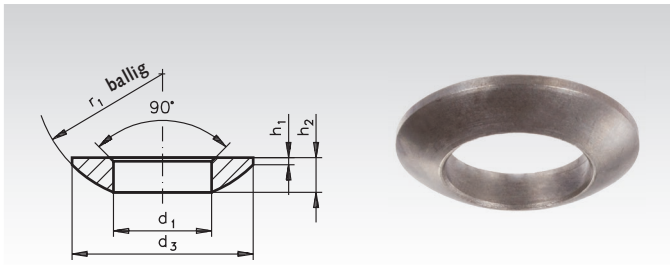


Kugelscheiben DIN 6319



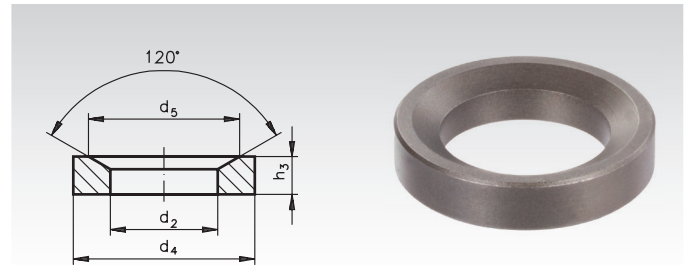
Werkstoff: Stahl blank gedreht, im Einsatz gehärtet.
Härtetiefe mindestens 0,2 mm.

Bestellangaben z.B.: Art.-Nr. 655 406 00, Kugelscheibe DIN 6319, 6,4 mm

Artikel-Nr. Form C	d_1^{H13} mm	d_3 mm	h_1 mm	h_2 mm	r_1 mm	für Bolzen Ø	F* kN	Gewicht g
655 406 00	6,4	12	0,7	2,3	9	6	9	0,9
655 408 00	8,4	17	0,6	3,2	12	8	17	2,5
655 410 00	10,5	21	0,8	4,0	15	10	26	5
655 412 00	13	24	1,1	4,6	17	12	38	7,3
655 414 00	15	28	1,2	5,0	22	14	53	11,4
655 416 00	17	30	1,3	5,3	22	16	73	12,7
655 420 00	21	36	2,0	6,3	27	20	117	22
655 424 00	25	44	2,4	8,2	32	24	168	43
655 430 00	31	56	3,6	11,2	41	30	269	102
655 436 00	37	68	4,6	14,0	50	36	394	190
655 440 00	43	78	6,5	17,0	58	42	542	305
655 448 00	50	92	8,0	21,0	67	48	714	540

* Max. statische Belastbarkeit.

Kegelpfannen DIN 6319



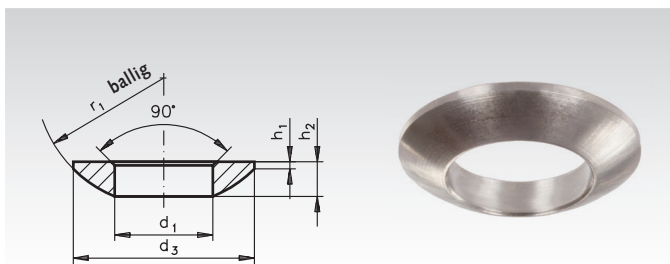
Werkstoff: Stahl blank gedreht, im Einsatz gehärtet.
Härtetiefe mindestens 0,2 mm.

Bestellangaben z.B.: Art.-Nr. 655 506 00, Kegelpfanne DIN 6319, 7,1 mm

Artikel-Nr. Form D	d_2^{H13} mm	d_4 mm	d_5 mm	h_3 mm	h_4^{**} mm	für Bolzen Ø	F* kN	Gewicht g
655 506 00	7,1	12	11	2,8	4	6	9	1,3
655 508 00	9,6	17	14,5	3,5	5	8	17	3,5
655 510 00	12	21	18,5	4,2	6,3	10	26	6,7
655 512 00	14,2	24	20	5	8	12	38	10
655 514 00	16,5	28	24,8	5,6	8,6	14	53	14,4
655 516 00	19	30	26	6,2	9,3	16	73	18
655 520 00	23,2	36	31	7,5	11,5	20	117	31
655 524 00	28	44	37	9,5	15	24	168	61
655 530 00	35	56	49	12	19,7	30	269	130
655 536 00	42	68	60	15	23	36	394	230
655 540 00	49	78	70	18	29	42	542	360
655 548 00	56	92	82	22	36	48	714	640

** Gesamthöhe mit aufliegender Kugelscheibe.

Kugelscheiben DIN 6319 aus Edelstahl



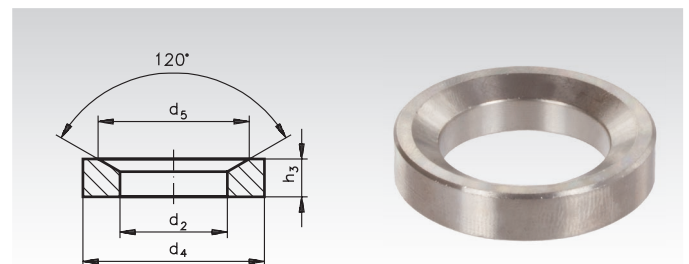
Werkstoff: 1.4305.



Bestellangaben z.B.: Art.-Nr. 655 994 06, Kugelscheibe DIN 6319, 6,4 mm, rostfrei

Artikel-Nr. Form C	d_1^{H13} mm	d_3 mm	h_1 mm	h_2 mm	r_1 mm	für Bolzen Ø	Gewicht g
655 994 06	6,4	12	0,7	2,3	9	6	0,9
655 994 08	8,4	17	0,6	3,2	12	8	2,5
655 994 10	10,5	21	0,8	4	15	10	5
655 994 12	13	24	1,1	4,6	17	12	7,3
655 994 16	17	30	1,3	5,3	22	16	12,7
655 994 20	21	36	2	6,3	27	20	22
655 994 24	25	44	2,4	8,2	32	24	43
655 994 30	31	56	3,6	11,2	41	30	102

Kegelpfannen DIN 6319 aus Edelstahl



Werkstoff: 1.4305.



Bestellangaben z.B.: Art.-Nr. 655 995 06, Kegelpfanne DIN 6319, 7,1 mm, rostfrei

Artikel-Nr. Form D	d_2^{H13} mm	d_4 mm	d_5 mm	h_3 mm	für Bolzen Ø	Gewicht g
655 995 06	7,1	12	11	2,8	6	1,3
655 995 08	9,6	17	14,5	3,5	8	3,5
655 995 10	12	21	18,5	4,2	10	6,7
655 995 12	14,2	24	20	5	12	10
655 995 16	19	30	26	6,2	16	18
655 995 20	23,2	36	31	7,5	20	31
655 995 24	28	44	37	9,5	24	61
655 995 30	35	56	49	12	30	130