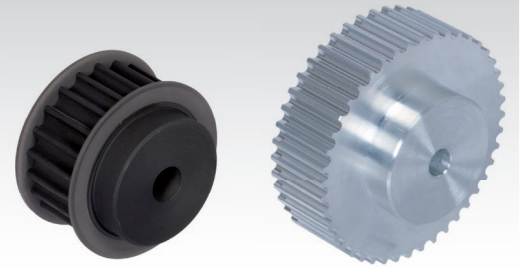
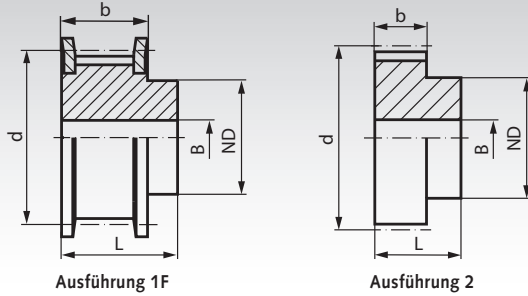


HTD-Zahnriemenräder Profil 5M



Werkstoff: Bis $Zz = 40$ Stahl phosphatiert,
ab $Zz = 44$ Aluminium ähnlich EN AW2017A.

Die Funktion eines Zahnriemenantriebes wird in hohem Maße von der Güte der zugehörigen Zahnscheiben beeinflusst. HTD-Zahnscheiben sind Präzisionsteile. Sie werden mit Spezialfräsern teilungsgenau gefertigt. Dadurch wird ein präziser Zahneingriff erreicht.

Bestellangaben: z.B.: Art.-Nr. 172 212 00, Zahnscheiben, Tlg. 5 mm, 12 Zähne, Zahnriemenbreite 9 mm

Profil 5M, Zahnriemenbreite 9 mm

Artikel-Nr. Zahnriemenbreite 9 mm	Zähne- zahl	Aus- führung	Außen-Ø		d mm	ND mm	b mm	L mm	Vorbohrung		Gewicht g
			Zahnscheibe mm	Bordscheibe mm					B mm	Fertigbohrung B max. mm	
172 212 00	12	1F	17,96	23	19,10	12,5	14,5	20,0	6	8,0	27
172 214 00	14	1F	21,14	25	22,28	13,5	14,5	20,0	6	9,0	34
172 215 00	15	1F	22,73	28	23,87	16,0	14,5	20,0	6	10,0	44
172 216 00	16	1F	24,32	28	25,46	16,5	14,5	20,0	6	10,5	49
172 218 00	18	1F	27,51	32	28,65	20,0	14,5	20,0	6	12,5	69
172 220 00	20	1F	30,69	36	31,83	23,0	14,5	22,5	6	13,5	96
172 221 00	21	1F	32,28	38	33,42	24,0	14,5	22,5	6	14,0	108
172 222 00	22	1F	33,87	38	35,01	25,5	14,5	22,5	6	15,0	118
172 224 00	24	1F	37,06	42	38,20	27,0	14,5	22,5	6	16,0	142
172 226 00	26	1F	40,24	44	41,38	30,0	14,5	22,5	6	18,0	168
172 228 00	28	1F	43,42	48	44,56	30,5	14,5	22,5	6	18,0	192
172 230 00	30	1F	46,60	51	47,75	35,0	14,5	22,5	6	21,0	232
172 232 00	32	1F	49,79	54	50,93	38,0	14,5	22,5	8	23,0	267
172 236 00	36	1F	56,16	60	57,30	38,0	14,5	22,5	8	23,0	325
172 240 00	40	1F	62,52	71	63,66	38,0	14,5	22,5	8	23,0	396
172 244 00	44	2	68,89	-	70,03	38,0	14,5	25,5	8	23,0	142
172 248 00	48	2	75,25	-	76,39	45,0	14,5	25,5	8	28,0	179
172 260 00	60	2	94,35	-	95,49	45,0	14,5	25,5	8	28,0	227
172 272 00	72	2	113,45	-	114,59	45,0	14,5	25,5	8	28,0	281

Profil 5M, Zahnriemenbreite 15 mm

Artikel-Nr. Zahnriemenbreite 15 mm	Zähne- zahl	Aus- führung	Außen-Ø		d mm	ND mm	b mm	L mm	Vorbohrung		Gewicht g
			Zahnscheibe mm	Bordscheibe mm					B mm	Fertigbohrung B max. mm	
172 312 00	12	1F	17,96	23	19,10	12,5	20,5	26	6	8,0	37
172 314 00	14	1F	21,14	25	22,28	13,5	20,5	26	6	9,0	46
172 315 00	15	1F	22,73	28	23,87	16,0	20,5	26	6	10,0	60
172 316 00	16	1F	24,32	28	25,46	16,5	20,5	26	6	10,5	64
172 318 00	18	1F	27,51	32	28,65	20,0	20,5	26	6	12,5	89
172 320 00	20	1F	30,69	36	31,83	23,0	20,5	26	6	13,5	118
172 321 00	21	1F	32,28	38	33,42	24,0	20,5	26	6	14,0	130
172 322 00	22	1F	33,87	38	35,01	25,5	20,5	26	6	15,0	144
172 324 00	24	1F	37,06	42	38,20	27,0	20,5	28	6	16,0	181
172 326 00	26	1F	40,24	44	41,38	30,0	20,5	28	6	18,0	215
172 328 00	28	1F	43,42	48	44,56	30,5	20,5	28	6	18,0	252
172 330 00	30	1F	46,60	51	47,75	35,0	20,5	28	6	21,0	298
172 332 00	32	1F	49,79	54	50,93	38,0	20,5	28	8	23,0	344
172 336 00	36	1F	56,16	60	57,30	38,0	20,5	28	8	23,0	420
172 340 00	40	1F	62,52	71	63,66	38,0	20,5	28	8	23,0	467
172 344 00	44	2	68,89	-	70,03	38,0	20,5	30	8	23,0	182
172 348 00	48	2	75,25	-	76,39	38,0	20,5	30	8	23,0	198
172 360 00	60	2	94,35	-	95,49	50,0	20,5	30	8	30,0	312
172 372 00	72	2	113,45	-	114,59	50,0	20,5	30	8	30,0	387