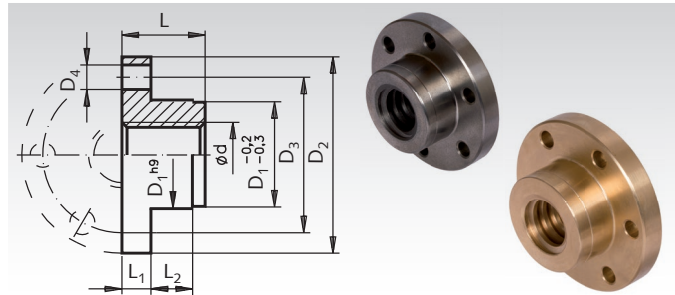


Einbaufertige Flanschmutter mit metrischem ISO-Trapezgewinde DIN 103, zweigängig rechts

Werkstoff: Grauguss GG25
Rotguss Rg7 (GC-CuSn7ZnPb).
Toleranzfeld 7H.



Bestellangaben: z.B.: Art.-Nr. 645 770 16, Flanschmutter aus GG25, Tr. 16 x 8 P4

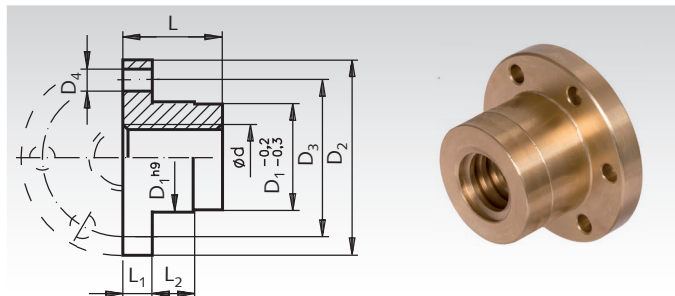
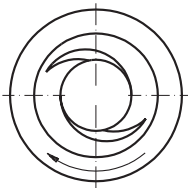
Zweigängig rechts

Artikel-Nr. Grauguss	Artikel-Nr. Rotguss	Trapezgew. Ød mm	D ₁ mm	D ₂ mm	D ₃ mm	DIN ISO 2768 m				Gewicht Grauguss kg	Gewicht Rotguss kg
						6 x D ₄ mm	L mm	L ₁ mm	L ₂ mm		
645 770 16	645 771 16	16 x 8 P4	26	48	38	6	20	7	10	0,12	0,13
645 770 20	645 771 20	20 x 8 P4	30	58	45	7	22	8	12	0,17	0,20
645 770 24	645 771 24	24 x 10 P5	40	72	58	7	28	10	12	0,36	0,42
645 770 30	645 771 30	30 x 12 P6	50	82	68	7	44	12	15	0,85	0,95
645 770 40	645 771 40	40 x 14 P7	60	130	95	9	60	15	20	2,00	2,18

Reibwertvergleich siehe Seite 445 unten.

Einbaufertige Flanschmutter EFM mit metrischem ISO-Trapezgewinde DIN 103, zweigängig rechts

Werkstoff: Rotguss Rg7 (GC-CuSn7ZnPb).
Toleranzfeld 7H.



Bestellangaben: z.B.: Art.-Nr. 645 775 12, Flanschmutter EFM, Tr. 12 x 6 P3

Zweigängig rechts

Artikel-Nr. Rotguss	Trapezgew. Ød mm	D ₁ mm	D ₂ mm	D ₃ mm	DIN ISO 2768 m				Gewicht kg
					6 x D ₄ mm	L mm	L ₁ mm	L ₂ mm	
645 775 12	12 x 6 P3	28	48	38	6	28	12	8	0,24
645 775 16	16 x 8 P4	28	48	38	6	44	12	8	0,28
645 775 20	20 x 8 P4	32	55	45	7	44	12	8	0,35
645 775 24	24 x 10 P5	32	55	45	7	44	12	8	0,30
645 775 30	30 x 12 P6	38	62	50	7	46	14	8	0,42
645 775 40	40 x 14 P7	63	95	78	9	73	16	10	1,82

Reibwertvergleich siehe Seite 445 unten.