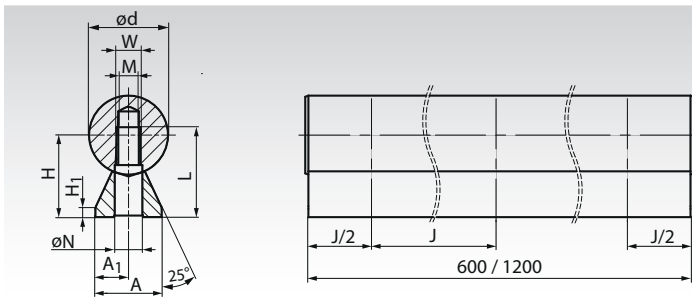


Präzisions-Wellenstahl mit Wellenunterstützung, niedrige Ausführung



Werkstoff Welle: Stahl 1.1213 (Cf53), gehärtet und geschliffen, Härte 62±2 HRC, Durchmesser-Toleranz ISO h6.

Werkstoff Unterstüzung: Stranggepresstes Aluminium.

Länge: Wahlweise 600 mm oder 1200 mm. Lieferung ohne Befestigungsschrauben.

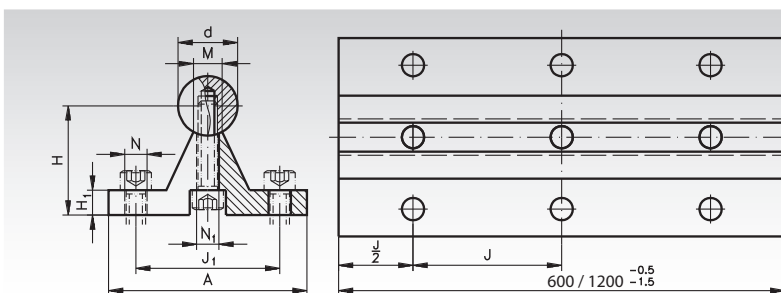
Bestellangaben: z.B.: Art.-Nr. 647 412 05, Welle mit Unterstüzung, niedrige Ausführung, Ø 12 mm, Länge 600 mm

Einbaufertige, unterstüzte Linearwellen zur Verwendung mit offenen Linearlagereinheiten oder Profilaufrollen. Die Wellen sind über die gesamte Länge unterstüzt. Ein Kürzen ist kundenseitig mittels Trennschleifer möglich. Die Befestigung erfolgt von unten, durch die kundenseitige Grundplatte. Die Schraubenlänge richtet sich nach der Stärke der Grundplatte.

Größere Längen auf Anfrage.

Artikel-Nr. Länge	Artikel-Nr. Länge	d mm	A mm	A ₁ mm	H±0,15 mm	H ₁ mm	J mm	M mm	N mm	L mm	W mm	Gewicht 600 mm kg	Gewicht 1200 mm kg
647 412 05	647 412 06	12	11	5,5	14,5	3	75	M4	4,5	15,5	5,4	0,66	1,32
647 416 05	647 416 06	16	14	7	18	3	75	M5	5,5	16	7	1,20	2,40
647 420 05	647 420 06	20	17	8,5	22	3	75	M6	6,6	20	8,1	1,79	3,58
647 425 05	647 425 06	25	21	10,5	26	3	75	M8	9	25	10,3	2,67	5,34
647 430 05	647 430 06	30	23	11,5	30	3	100	M10	11	30	11	3,76	7,52
647 440 05	647 440 06	40	30	15	39	4	100	M12	13,5	38	15	6,44	12,88

Präzisions-Wellenstahl mit Wellenunterstützung



Werkstoff Welle: Stahl 1.1213 (Cf53), gehärtet und geschliffen, Härte 62±2 HRC, Durchmesser-Toleranz ISO h6.

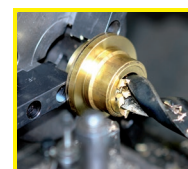
Werkstoff Unterstüzung: Stranggepresstes Aluminium.

Länge: Wahlweise 600 mm oder 1200 mm.

Bestellangaben: z.B.: Art.-Nr. 647 412 03, Welle mit Unterstüzung, Ø 12 mm, Länge 600 mm

Einbaufertig montierte unterstüzte Linearwellen zur Verwendung mit offenen Linearlagern bzw. offenen Linearlagereinheiten. Die Wellen sind über die gesamte Länge unterstüzt. Die Wellenunterstüztungen weisen Montagebohrungen auf zur Befestigung auf einer Grundplatte. Ein Kürzen ist kundenseitig mittels Trennschleifer möglich. Größere Längen auf Anfrage.

Artikel-Nr. Länge	Artikel-Nr. Länge	d mm	A mm	H±0,15 mm	H ₁ mm	J mm	J ₁ mm	M mm	N mm	N ₁ mm	β Grad	Befestigungs- Schraube DIN 912	Gewicht 600 mm kg	Gewicht 1200 mm kg
647 412 03	647 412 04	12	40	22	5	75	29	5,8	4,5	4,5	50	M4x16	1,08	2,16
647 416 03	647 416 04	16	45	26	5	100	33	7	5,5	5,5	50	M5x20	1,61	3,22
647 420 03	647 420 04	20	52	32	6	100	37	8,3	6,6	6,6	50	M6x25	2,44	4,89
647 425 03	647 425 04	25	57	36	6	120	42	10,8	6,6	9	50	M8x25	3,46	6,92
647 430 03	647 430 04	30	69	42	7	150	51	11	9	11	50	M10x30	4,84	9,68
647 440 03	647 440 04	40	73	50	8	200	55	15	9	11	50	M10x35	7,82	15,64
647 450 03	647 450 04	50	84	60	9	200	63	19	11	13,5	46	M12x40	11,78	23,56



Fertigbearbeitung im
24-Stunden-Service möglich.
Sonderanfertigungen und
Zeichnungsteile auf Anfrage.