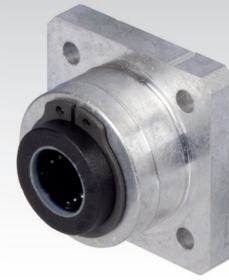
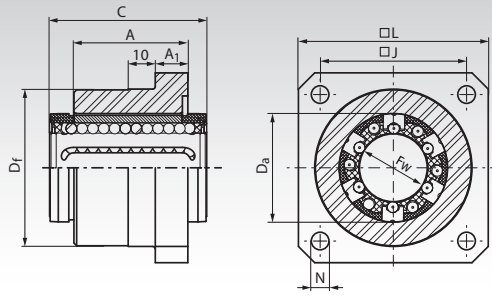


Linearkugellagereinheiten KG-3-F ISO-Serie 3, Flanschausführung, mit geschlossenem Linearkugellager



Werkstoff: Stranggepresstes Aluminiumgehäuse mit sauber gefräster Auflagefläche und präzisiertem Passungsdurchmesser. Mit einem geschlossenen Marken-Linearkugellager der ISO-Serie 3 in hoher Qualität. Mit selbsttätigem Fluchtungsfehler-Ausgleich (Winkelausgleich) und Doppellippendichtungen.

Die Lager sind einbaufertig befedert.
Empfohlene Wellentoleranz h6.

Ersatz-Linearkugellager siehe Seite 479.

Bestellangaben: z.B.: Art.-Nr. 646 712 06, Linearkugellager KG-3-F, Flanschausführung, Innen-Ø 12 mm

Artikel-Nr.	F _w mm	A mm	A ₁ mm	C mm	D _a mm	D _f ^{g7} mm	J mm	L mm	N mm	Tragzahlen		Gewicht g
										dyn. C N	stat. C ₀ N	
646 712 06	12	22	6	32	22	32	30	40	5,5	1020	1290	90
646 716 06	16	24	8	36	26	38	35	50	5,5	1250	1550	120
646 720 06	20	30	10	45	32	46	42	60	6,6	2090	2630	250
646 725 06	25	42	12	58	40	58	54	70	6,6	3780	4720	490
646 730 06	30	50	14	68	47	66	60	80	9	5470	6810	780
646 740 06	40	59	16	80	62	90	78	100	11	6590	8230	1280

Wellenstahl Seite 466. Wellenböcke Seite 475.