

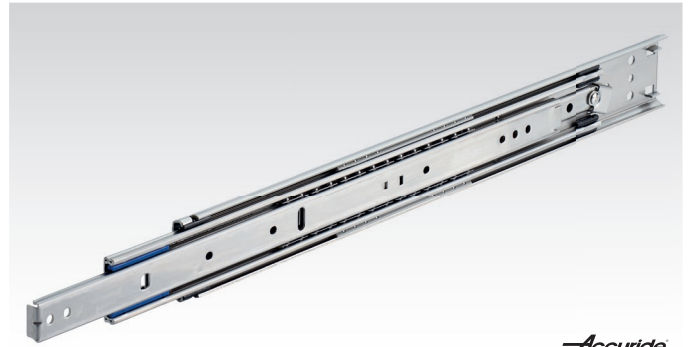
Auszugschienen DS 3557, Breite 12,7 mm, bis 90 kg, Überauszug

Werkstoff: Edelstahl 1.4301.



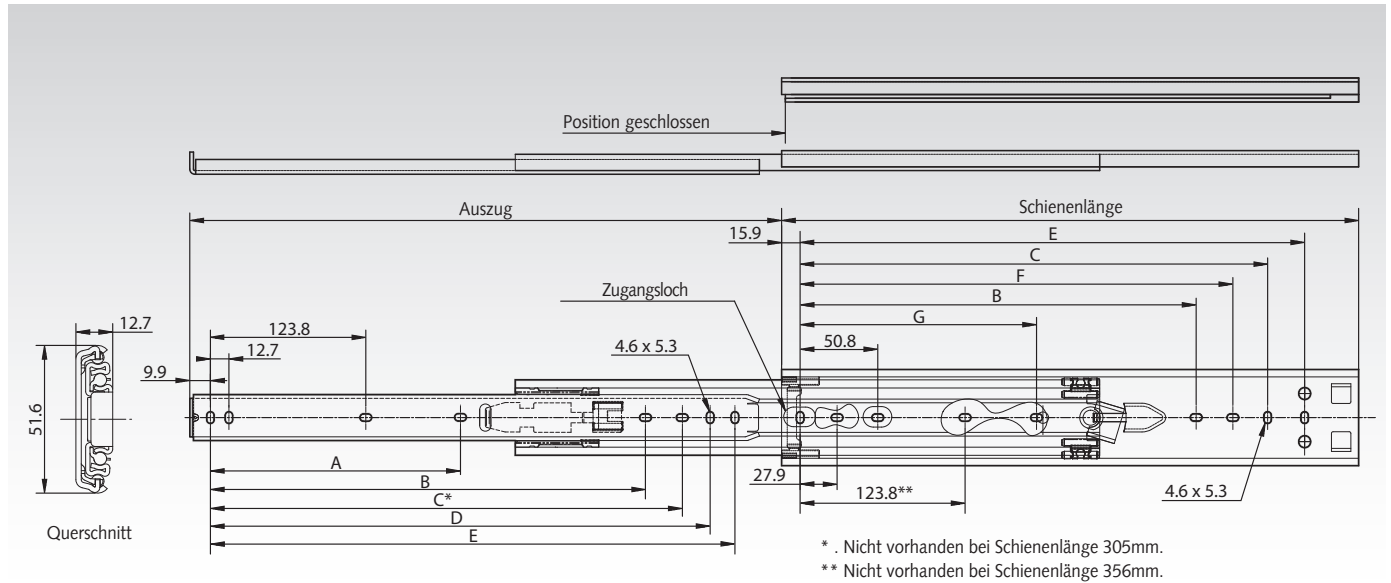
Kugelgelagerte Präzisions-Teleskopschienen für Anwendungen in Industrie und Elektronik.

- Verriegelung ausgezogen.
- Klemmfreie Trennung für eine einfache Herausnahme der Schublade.
- Nutzungsdauer 10.000 Zyklen.
- Temperaturbereich: -20°C bis +70°C.



Accuride

Bestellangaben: z.B.: Art.-Nr. 649 033 30, Auszugschienen DS 3557



Artikel-Nr. pro Paar	Schienenlänge mm	Auszug mm	A mm	B mm	C mm	D mm	E mm	F mm	G mm	Lastwert Paar kg	Gewicht Paar kg
649 033 30	305	330	-	-	235,0	247,7	260,4	209,6	-	56	1,4
649 033 35	356	381	-	-	285,8	298,5	311,2	260,4	-	68	1,6
649 033 40	406	432	-	-	336,6	349,3	362,0	311,2	-	80	1,8
649 033 45	457	483	177,8	314,4	387,4	400,1	412,8	362,0	-	85	2,0
649 033 50	508	533	203,2	365,3	438,2	450,9	463,6	412,8	-	90	2,2
649 033 55	559	584	228,6	416,1	489,0	501,7	514,4	463,6	228,6	90	2,5
649 033 60	610	635	254,0	466,9	539,8	552,5	565,2	514,4	254,0	90	2,7
649 033 65	660	686	279,4	517,7	590,6	603,3	616,0	565,2	279,4	87	2,9

Hinweis

Empfohlene Befestigung: Schraube M4.
 Max. Kopfhöhe 2,5mm/Ø9,6mm.

Es sind alle Befestigungspositionen zu verwenden, damit der maximale Lastwert erzielt wird.

Bei horizontaler Montage (Schiene flach liegend) beträgt die Belastbarkeit nur 25% des angegebenen Lastwertes.