

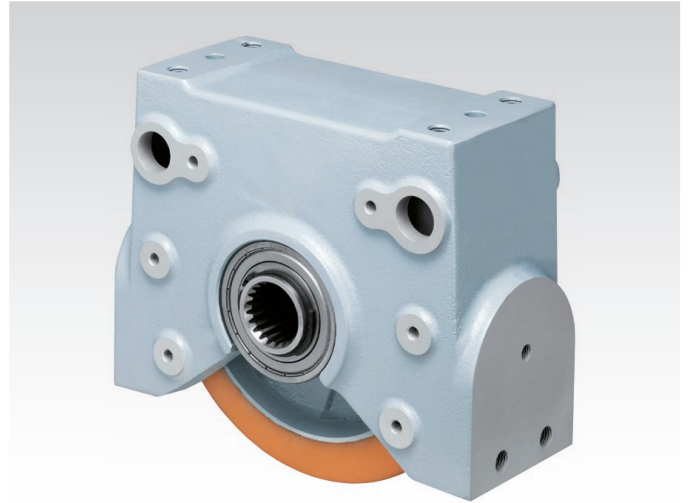
行走轮箱 RB/I

材质：箱体为球墨铸铁，漆成灰色。行走轮为GG70，配优质滚动轴承。

G型：铸铁材质双轮缘行走轮，负载能力强，用于轨道行走。
K型：铸铁材质聚氨酯外包行走轮，牵引力大，运行安静。
这种坚固耐用且免维护的行走轮箱有两种型号可供。专为各种轮子负荷达3.5吨且最高行走速度达240 m/min（依型号和负荷而定）的行走设备设计。五个连接表面精机加工并有多种安装方式。
提供4个安装螺钉。外壳漆成灰色（RAL 7001）并可再次涂漆。

此行走轮箱可与齿轮电机RBM/I结合组成一个简洁的驱动装置。

温度范围：-20°C~+60°C



订单格式：如：产品编号， 类型， 尺寸， 型号

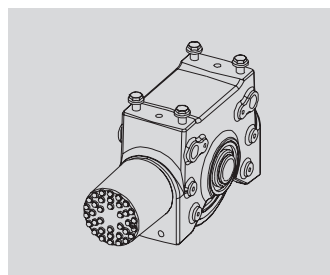
产品编号	尺寸	型号	轴承负载能力R*		重量 kg	配套附件		
			100m/min kg	240m/min kg		产品编号 缓冲装置	产品编号 销连接	产品编号 导辊装置
480 201 84	200	G (铸造轮)	2500	1900	15,3	480 710 84	480 221 84	480 210 44
480 200 84	200	K (带聚氨酯轮胎)	1200	700	15,1	480 710 84	480 221 84	480 210 84
480 301 84	250	G (铸造轮)	3500	2500	27,6	480 710 84	480 321 84	480 510 44
480 300 84	250	K (带聚氨酯轮胎)	1700	900	26,7	480 710 84	480 321 84	480 310 84

*带聚氨酯轮胎并且负载待机时间超过两小时，承载负荷力只有最高值的50%

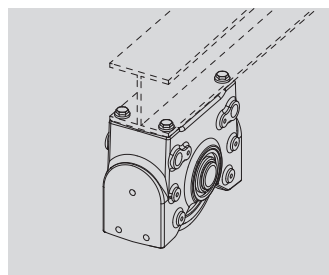
RB/I行走轮箱尺寸表

行走轮箱尺寸	G型		K型		d ₁ mm	d ₂ mm
	b ₁ mm	b ₂ mm	b ₁ mm	b ₂ mm		
200	52	70	-	70	175	200
200	-	70	-	70	200	-
250	55	80	-	80	220	250
250	-	80	-	80	250	-

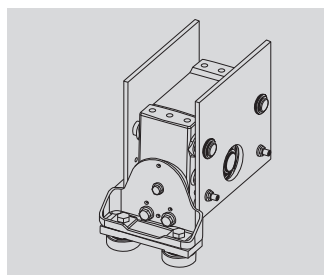
行走轮箱尺寸	d ₃ ^{G6/H7} mm	d ₄ ^{F8} mm	d ₅ mm	d ₆ ^{H13} mm	h _A mm	h _F mm	h ₁ ^{G型} mm	h ₁ ^{K型} mm	h ₂ mm	h ₃ mm	h ₄ mm	l ₁ mm	l ₂ /l ₃ mm	w ₁ mm	w ₂ mm	w ₃ mm
200	N35x2x16	21	M12	10,2	204,5	217	87,5	100	72	77	12,5	250	175	138	126	80
250	N45x2x21	30	M16	14	255	270	110	125	90	97	-10	306	220	156	138	85



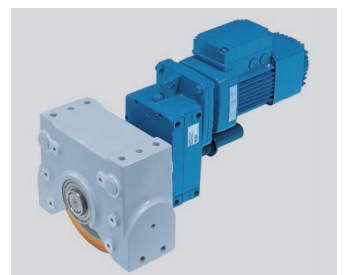
带缓冲装置的行走轮箱



倒置安装的行走轮箱
(提供螺钉)



螺栓安装水平导轮



齿轮电机RBM/I行走系统

行走轮箱RB/I配件

缓冲装置

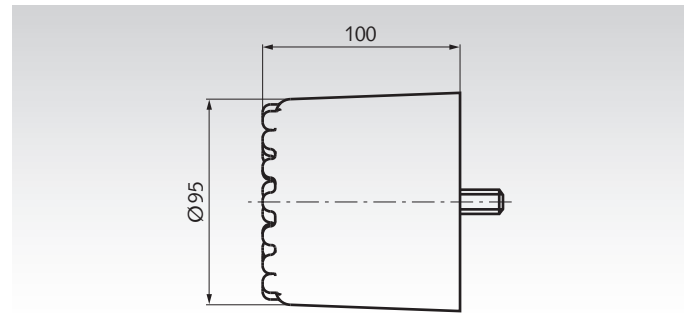
材质：聚氨酯多孔泡沫，塑料材质垫片，黑色。

组成部分：一个缓冲器，M12 x 55 mm螺纹销， 2个12.5 mm垫片（用于无导轮安装）和一个25 mm 垫片（用于有导轮安装，使用M12螺母）

行走轮箱两端面配有螺纹孔。缓冲器上的螺钉适用于行走轮箱200和250的螺孔

温度范围：-20°C ~ +60°C.

重量： 0.8 kg



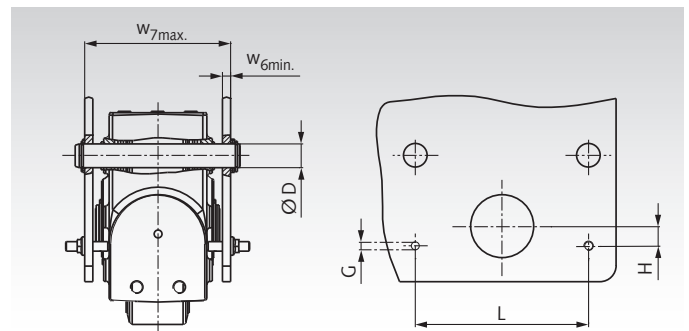
产品编号: 480 710 84, 缓冲装置, 配套200和250尺寸行走轮箱

销轴联接装置

材质：钢

构成：2个销轴、垫圈和弹性卡簧，带螺纹的销和螺母用于对齐和固定。

有适于200或250尺寸走轮箱的两个规格。该销轴装置用于侧面安装行走轮箱，将行走轮箱安装于空档部分。每一个行走轮箱需要一个该装置。



订单格式：如：产品编号，类型，尺寸

产品编号	系统尺寸	W _{6min} mm	W _{7max} mm	Dh8/D9 mm	G mm	L mm	H mm	重量 kg
480 221 84	200	8	158	21	M10	175	20	1,1
480 321 84	250	10	185	30	M12	220	25	2,6

水平导向轮装置

材质：基座：钢板，镀锌

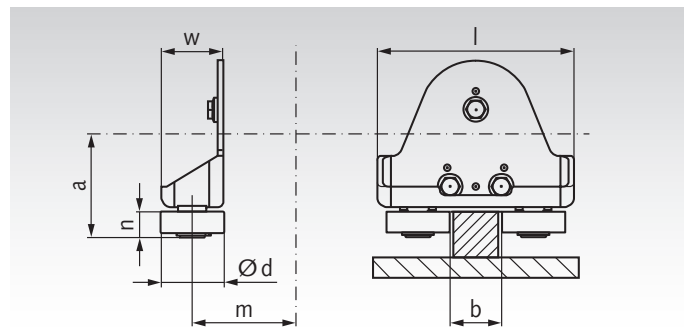
缓冲元件：聚酰胺缓冲元件（仅用于采用Hydropur-tyre聚氨酯高弹性材质的车轮）

G型：带铸铁车轮的行走轮箱

K型：带聚氨酯材质车轮的行走轮箱，有缓冲元件。

组成部分：导向轮支架，轴承，聚酰胺缓冲元件和装配螺栓。（缓冲元件仅用于K型）

该水平导轮装置用于低摩擦导向并精确入轨。建议用于在窄轨上运行的法兰轮（G型）。此导轮仅用于其中的一条轨道。



订单格式：如：产品编号，类型，尺寸

产品编号	行走轮箱	型号	d mm	l mm	m mm	a mm	w mm	n mm	b mm	重量 kg
480 210 44	200	G	62	192	155	110	60	25	30-70	2,3
480 210 84	200	K	52	192	155	124	60	25	62-82	2,4
480 510 44	250	G	72	230	189	137	72	29	30-80	3,6
480 310 84	250	K	72	230	189	154	72	29	64-84	3,7