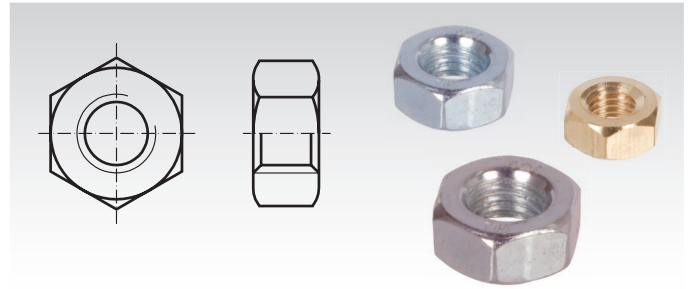


Sechskantmuttern DIN 934

Standard-Muttern nach zurückgezogener Norm DIN 934 mit metrischem ISO-Gewinde bzw. Feingewinde in verschiedenen Werkstoffen.

Die DIN 934 wurde zurückgezogen und durch DIN EN ISO 4032 / 8673 ersetzt. Muttern nach diesen Normen haben teilweise andere Schlüsselweiten und Höhen. Die Mutterform nach DIN 934 ist jedoch noch sehr stark verbreitet.

Hinweis: Edelstahlmuttern neigen auf Edelstahl-Gewindestangen zum Festfressen (zur Kaltverschweißung) und müssen gut geschmiert werden.



Muttern mit metrischem Gewinde, rechtsgängig

Werkstoff:

Stahl, Festigkeitsklasse 8, verzinkt.

Edelstahl V2A (A2).

Edelstahl V4A (A4).

Messing CuZn40 (Ms60).



Bestellangaben: z.B.: Art.-Nr. 652 003 00, Sechskantmutter DIN 934, M3, rechts

Artikel-Nr. Stahl verzinkt	Artikel-Nr. Rostfrei A2	Artikel-Nr. Rostfrei A4	Artikel-Nr. Messing	Gewinde mm	Steigung mm	Schlüsselweite mm	Höhe mm	Gewicht Stahl kg p.% Stck	Gewicht Ms kg p.% Stck
652 003 00	652 990 03	-	652 703 00	M3	0,5	5,5	2,4	0,04	0,04
652 004 00	652 990 04	-	652 704 00	M4	0,7	7	3,2	0,08	0,09
652 005 00	652 990 05	-	652 705 00	M5	0,8	8	4	0,12	0,13
652 006 00	652 990 06	-	652 706 00	M6	1,0	10	5	0,25	0,27
652 008 00	652 990 08	652 991 08	652 708 00	M8	1,25	13	6,5	0,52	0,56
652 010 00	652 990 10	652 991 10	652 710 00	M10	1,5	17	8	1,16	1,24
652 012 00	652 990 12	652 991 12	652 712 00	M12	1,75	19	10	1,73	1,85
652 016 00	652 990 16	652 991 16	652 716 00	M16	2,0	24	13	3,33	3,56
652 020 00	652 990 20	652 991 20	652 720 00	M20	2,5	30	16	6,40	6,85
652 024 00	652 990 24	652 991 24	652 724 00	M24	3,0	36	19	11,0	11,8
652 030 00	652 990 30	652 991 30	652 730 00	M30	3,5	46	24	22,3	23,9
652 036 00	652 990 36	652 991 36	-	M36	4,0	55	29	39,3	-

Muttern mit metrischem Gewinde, linksgängig

Werkstoff: Stahl, Festigkeitsklasse 8, verzinkt.

Bestellangaben: z.B.: Art.-Nr. 652 305 00, Sechskantmutter DIN 934, M5, links

Artikel-Nr.	Gewinde mm	Schlüsselweite mm	Gewicht kg p.% Stck
652 305 00	M5	8	0,12
652 306 00	M6	10	0,25
652 308 00	M8	13	0,52
652 310 00	M10	17	1,16
652 312 00	M12	19	1,73
652 316 00	M16	24	3,33
652 320 00	M20	30	6,40
652 324 00	M24	36	11,00
652 330 00	M30	46	22,30

Muttern mit metrischem Feingewinde, rechtsgängig

Werkstoff: Stahl, Festigkeitsklasse 8, verzinkt.

Bestellangaben: z.B.: Art.-Nr. 652 508 00, Sechskantmutter DIN 934, M8 Feingew.

Artikel-Nr.	Gewinde mm	Schlüsselweite mm	Gewicht kg p.% Stck
652 508 00	M8 x 1	13	0,52
652 510 00	M10 x 1	17	1,16
652 512 00	M12 x 1,5	19	1,73
652 516 00	M16 x 1,5	24	3,33
652 520 00	M20 x 1,5	30	6,40
652 524 00	M24 x 1,5	36	11,00
652 530 00	M30 x 2	46	22,30

Sechskantmuttern 2308 mit Kugelpfanne

Werkstoff: Vergütungsstahl, Festigkeitsklasse 10, brüniert.

Bestellangaben: z.B.: Art.-Nr. 653 358 00, Sechskantmutter 2308 mit Kugelpfanne, M8

Artikel-Nr.	d ₁ mm	d ₂ mm	m ca. mm	sw mm	Gewicht g
653 358 00	M8	17	14	13	12
653 360 00	M10	21	17,5	16	27
653 362 00	M12	24	21,5	18	38
653 366 00	M16	30	28	24	68
653 370 00	M20	36	35	30	140
653 374 00	M24	44	42,5	36	255
653 380 00	M30	55	56	46	530

