

Kleinstoßdämpfer

Werkstoff: Stoßdämpferkörper und Zubehör: Stahl brüniert, Kopf gehärtet; Kolbenstange: gehärteter, rostfreier Stahl.

Kleinstoßdämpfer sind wartungsfreie, einbaufertige hydraulische Elemente. Die einstellbaren Kleinstoßdämpfer können exakt auf die jeweilige Aufgabe angepasst werden. Sie haben einen integrierten Festanschlag. Durch die langen Hübe entstehen nur sehr geringe Brems- und Stützkkräfte.

Diese Stoßdämpfer sind ideale Absorber schneller Bewegungen in kleinen Lineareinheiten, Handlingmodulen, Robotiksystemen und anderen Anwendungen.

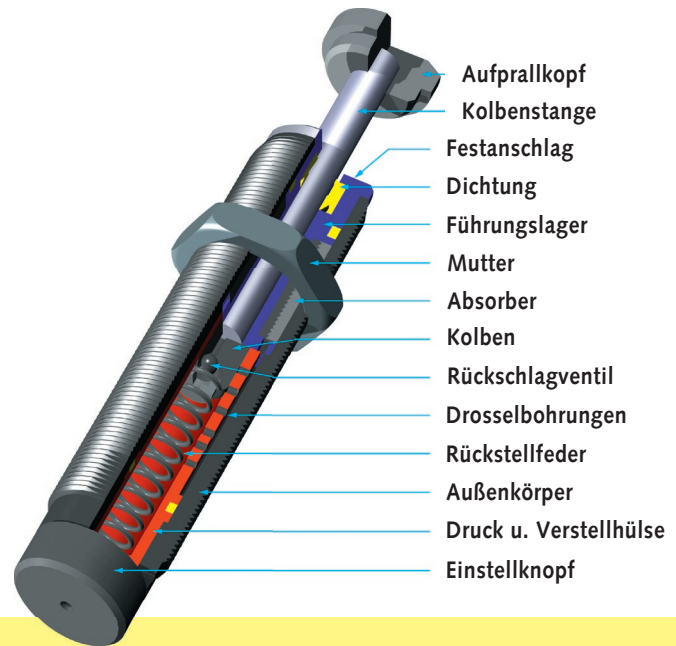
Einstellung: durch Drehen am Einstellknopf. Nach Einbau des Stoßdämpfers wird die Einrichtung einige Male gefahren, wobei an der Einstellung gedreht wird, bis die optimale Abbremsung erreicht ist.

Auffahrgeschwindigkeit: 0,3 bis 3,6 m/s.

Überschreitung von W_4 (max. Energieaufnahme pro Std.) ist möglich, wenn zeitweise abgeschaltet oder der Stoßdämpfer mit Zylinderabluft gekühlt wird.

Einbaulage: beliebig.

Zulässiger Temperaturbereich: 0°C bis 66°C.

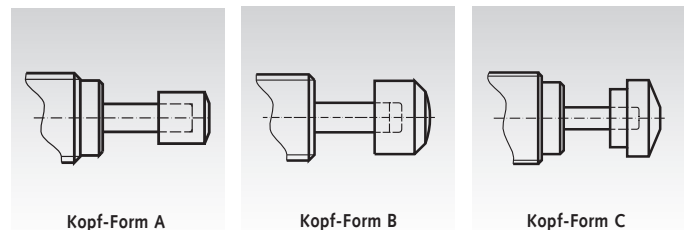
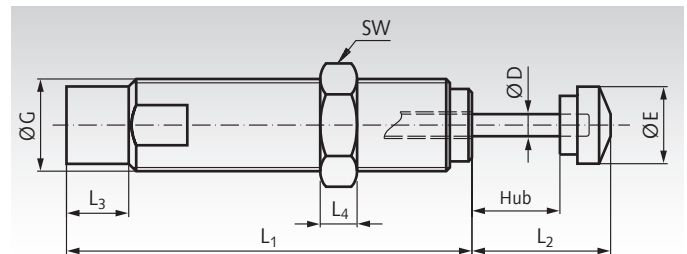


Leistungswerte

Artikel-Nr. Stoßdämpfer	max. Energieaufnahme		effektive Masse me		Federkraft N	Kolbenrückstellzeit s	max. Achsabweichung Grad
	pro Hub W_3 Nm	pro Stunde W_4 Nm	min. kg	max. kg			
690 030 00	3,5	5650	0,23	15	1 - 5	0,3	2
690 050 00	5,5	5100	4,5	20	3 - 6	0,3	2
690 035 00	4	6000	5,9	57	5 - 11	0,2	2
690 150 00	22	35000	1,0	109	3 - 5	0,4	5*
690 225 00	25	45000	2,3	226	5 - 10	0,1	2*
690 600 00	68	68000	9,0	1360	10 - 30	0,2	2*
690 900 00	100	90000	14	2040	10 - 35	0,4	1

* Bei höherer Achsabweichung Bolzenvorlagerung einsetzen (auf Anfrage).

Maße



Bestellangaben: z.B.: Art.-Nr. 690 030 00, Kleinstoßdämpfer, Hub 8 mm

Artikel-Nr. Stoßdämpfer	L_1 mm	L_2 mm	L_3 mm	L_4 mm	Hub mm	D mm	E mm	G Gewinde	Schlüsselweite SW mm	Kopf- Form	Gewicht g	Artikel-Nr.	Gewicht
												zusätzliche Kontermutter	Konterm. g
690 030 00	48	13,1	4,1	3	8	3,2	6,4	M8x1	10	A	25	690 030 04	0,8
690 050 00	50	14,9	5,1	4	7	3,2	7,7	M10x1	12	A	30	690 050 04	1,4
690 035 00	66	18	5	5	10	3,2	7,7	M12x1	14	A	43	690 035 04	2,4
690 150 00	70	22,5	7,5	6	12,5	4,8	12	M14x1,5	17	B	60	690 150 04	4,8
690 225 00	88	30	13,5	8	19	4,8	17	M20x1,5	23	C	130	690 225 04	8
690 600 00	106,6	36,4	16,5	10	25,4	6,3	23	M25x1,5	30	C	310	690 600 04	18
690 900 00	138	51	16,5	10	40	6,3	23	M25x1,5	30	C	400	690 600 04	18

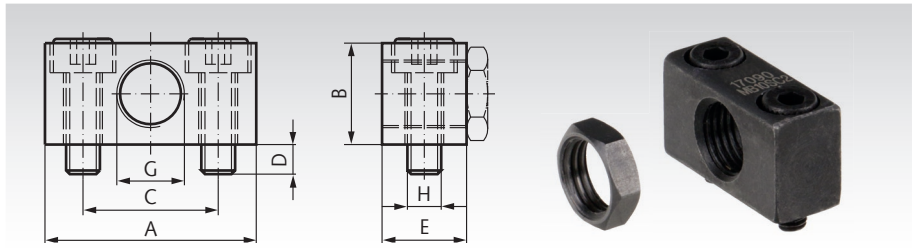
Kleinstoßdämpfer Zubehör

Montageblöcke

Werkstoff: Stahl brüniert.

Bei Montage mit Montageblock muss der Dämpfer mit einer Kontermutter gekontert werden. 2 Zylinderschrauben DIN 912 werden mitgeliefert.

Bestellangaben: z.B.:
Art.-Nr. 690 030 01, Montageblock M8x1



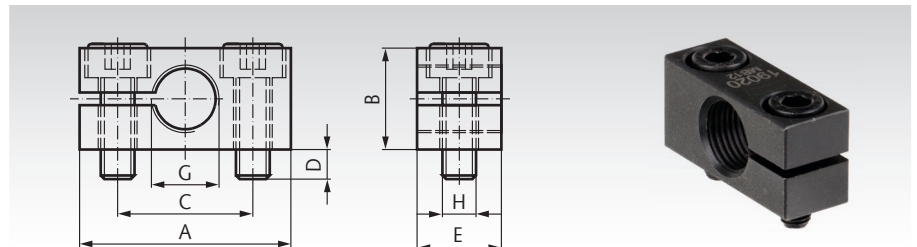
Artikel-Nr. Montageblock	für Artikel-Nr. Stoßdämpfer	A mm	B mm	C mm	D mm	E mm	G Gewinde	H Gewinde	Anzugsmoment Nm	Gewicht g	Artikel-Nr. Kontermutter	Gewicht g
690 030 01	690 030 00	25	12	16	3,5	10	M8x1	M4x12	4	15	690 030 04	0,8
690 050 01	690 050 00	25	14	16	3,5	10	M10x1	M4x16	4	20	690 050 04	1,4

Klemmflansche

Werkstoff: Stahl brüniert.

Bei Montage mit Klemmflansch ist keine Kontermutter erforderlich. Eine Feinjustierung vor dem Klemmen ist möglich. 2 Zylinderschrauben DIN 912 werden mitgeliefert.

Bestellangaben: z.B.:
Art.-Nr. 690 035 02, Klemmflansch M12x1



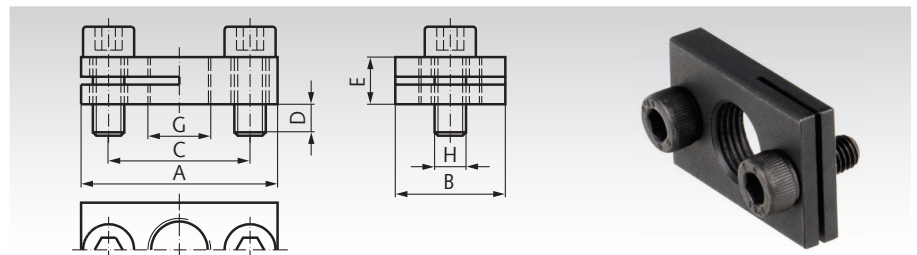
Artikel-Nr. Klemmflansch	für Artikel-Nr. Stoßdämpfer	A mm	B mm	C mm	D mm	E mm	G Gewinde	H Gewinde	Anzugsmoment Nm	Gewicht g
690 035 02	690 035 00	32	16	20	4,5	12	M12x1	M5x16	6	35
690 150 02	690 150 00	32	20	20	4,5	12	M14x1,5	M5x2a0	6	40
690 225 02	690 225 00	40	25	28	6	20	M20x1,5	M6x25	11	89
690 600 02	690 600 00 / 690 900 00	46	32	34	6	25	M25x1,5	M6x30	11	185

Rechteckflansche

Werkstoff: Stahl brüniert.

Der Rechteckflansch ermöglicht eine Frontmontage ohne zusätzliche Kontermutter. Durch die flache kompakte Bauweise kann platzsparend konstruiert werden. 2 Zylinderschrauben DIN 912 werden mitgeliefert.

Bestellangaben: z.B.:
Art.-Nr. 690 030 03, Rechteckflansch M8x1



Artikel-Nr. Rechteckflansch	für Artikel-Nr. Stoßdämpfer	A mm	B mm	C mm	E mm	G Gewinde	H Gewinde	Anzugsmoment Nm	Gewicht g
690 030 03	690 030 00	25	14	18	6	M8x1	M4x10	4	15
690 050 03	690 050 00	28	14	20	6	M10x1	M4x10	4	15
690 035 03	690 035 00	32	20	24	6	M12x1	M5x12	6	25
690 150 03	690 150 00	34	20	26	6	M14x1,5	M5x12	6	25
690 225 03	690 225 00	46	32	36	8	M20x1,5	M6x14	11	89
690 600 03	690 600 00 / 690 900 00	52	32	42	8	M25x1,5	M6x14	11	185