

## Standard- und Sicherheits-Schnellkupplungen

Standard-Sicherheits-Schnellkupplungen ISO 4414, DIN-Norm EN 983. Nippelprofil 7,2 mm/Deutscher Standard.

Die Sicherheits-Verriegelung der Sicherheits Kupplung verhindert den gefährlichen „Peitschenhieb-Effekt“.

Das neuartige Verriegelungssystem der Kupplung sorgt für sehr geringe Kupplungskräfte bei optimaler Dichtheit. Innovative, patentgeschützte Technologie. Leistung und Sicherheit.



Standard-Schnellkupplung



Sicherheits-Schnellkupplung: Ein Zug nach unten und die Druckluft wird abgelassen. Ein Schub nach oben und der Stecknippel wird sicher entkoppelt

## Standard- und Sicherheits-Schnellkupplungen mit Innengewinde

Werkstoff: Verbundwerkstoff.

Luftdurchfluss-Ø: 7,2/7,4 mm.

Durchsatz: 1470 l/min ΔP: 0,6 bar.

1920 l/min ΔP: 1 bar.

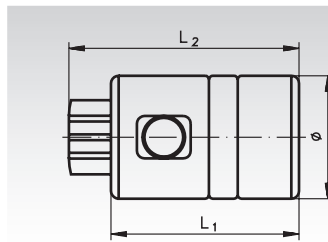
Nippelprofil: NW 7,2 und NW 7,4.

Betriebsdruck: 2 bis 12 bar.

Max. Betriebsdruck: 16 bar.

Temperaturbereich: -15°C bis +70°C.

Bestellangaben: z.B.: Art.-Nr., Typ, Größe



Sicherheits-schnellkupplung



Standard-schnellkupplung

Artikel-Nr. Sicherheits-schnellkupplung	Artikel-Nr. Standardschnellkupplung	Anschluss	L <sub>1</sub> mm	Ø mm	L <sub>2</sub> mm	Gewicht Sicherheits-Schnellkupplung in g	Gewicht Standard-Schnellkupplung in g
870 401 14	870 411 14	G 1/4	49	32	60	73	72
870 401 38	870 411 38	G 3/8	49	32	60	70	65
870 401 12	870 411 12	G 1/2	49	32	70	88	87

## Standard- und Sicherheits-Schnellkupplungen mit zylindrischem Außengewinde (mit PTFE-beschichtet)

Werkstoff: Verbundwerkstoff.

Luftdurchfluss-Ø: 7,2/7,4 mm.

Durchsatz: 1470 l/min ΔP: 0,6 bar.

1920 l/min ΔP: 1 bar.

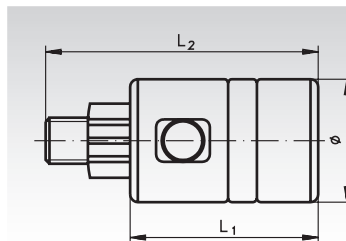
Nippelprofil: NW 7,2 und NW 7,4.

Betriebsdruck: 2 bis 12 bar.

Max. Betriebsdruck: 16 bar.

Temperaturbereich: -15°C bis +70°C.

Bestellangaben: z.B.: Art.-Nr., Typ, Größe



Sicherheits-schnellkupplung



Standard-schnellkupplung

Artikel-Nr. Sicherheits-schnellkupplung	Artikel-Nr. Standardschnellkupplung	Anschluss	L <sub>1</sub> mm	Ø mm	L <sub>2</sub> mm	Gewicht Sicherheits-Schnellkupplung in g	Gewicht Standard-Schnellkupplung in g
870 403 14	870 413 14	G 1/4	49	32	71	89	87
870 403 38	870 413 38	G 3/8	49	32	72	87	86
870 403 12	870 413 12	G 1/2	49	32	75	114	114

## Standard- und Sicherheits-Schnellkupplungen mit Schlauchanschluss

Werkstoff: Verbundwerkstoff.

Luftdurchfluss-Ø: 7,2/7,4 mm.

Durchsatz: 1470 l/min ΔP: 0,6 bar.

1920 l/min ΔP: 1 bar.

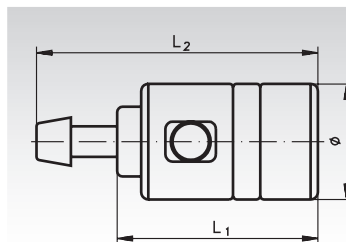
Nippelprofil: NW 7,2 und NW 7,4.

Betriebsdruck: 2 bis 12 bar.

Max. Betriebsdruck: 16 bar.

Temperaturbereich: -15°C bis +70°C.

Bestellangaben: z.B.: Art.-Nr., Typ, Größe



Sicherheits-schnellkupplung



Standard-schnellkupplung

Artikel-Nr. Sicherheits-schnellkupplung	Artikel-Nr. Standardschnellkupplung	Anschluss mm	L <sub>1</sub> mm	Ø mm	L <sub>2</sub> mm	Gewicht Sicherheits-Schnellkupplung in g	Gewicht Standard-Schnellkupplung in g
870 406 01	870 416 01	6 - 7	49	32	78	80	78
870 406 03	870 416 03	8	49	32	78	81	80
870 406 05	870 416 05	9	49	32	78	80	79
870 406 07	870 416 07	9 - 10	49	32	78	83	82
870 406 09	870 416 09	13	49	32	83	92	92

## Stecknippel für Standard- und Sicherheits-Schnellkupplungen

### Stecknippel mit Innengewinde für Standard- und Sicherheits-Schnellkupplungen

**Werkstoff:** Karbonitrierter Stahl, rostschutzbehandelt.

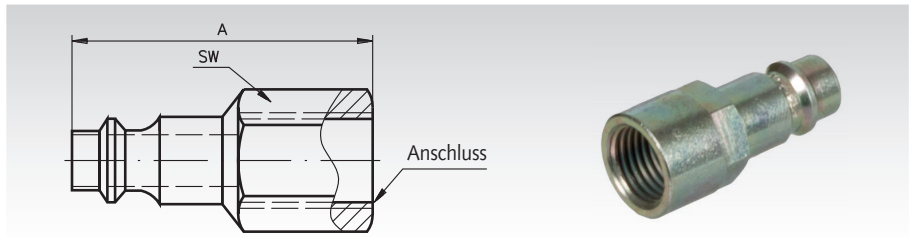
Durchgang: Ø 7,2 mm/7,4 mm.

Betriebsdruck: 2 - 12 bar.

max. Betriebsdruck: 16 bar.

Präzision: konstante Maße.

Härte: verschleißfest.



Bestellangaben: z.B.: Art.-Nr., Typ, Größe

Artikel-Nr.	Anschluss	A mm	SW mm	Gewicht g
870 330 14	G 1/4	40	20	21
870 330 38	G 3/8	42	21	39
870 330 12	G 1/2	46	25	56

### Stecknippel mit Außengewinde für Standard- und Sicherheits-Schnellkupplungen

**Werkstoff:** Karbonitrierter Stahl, rostschutzbehandelt.

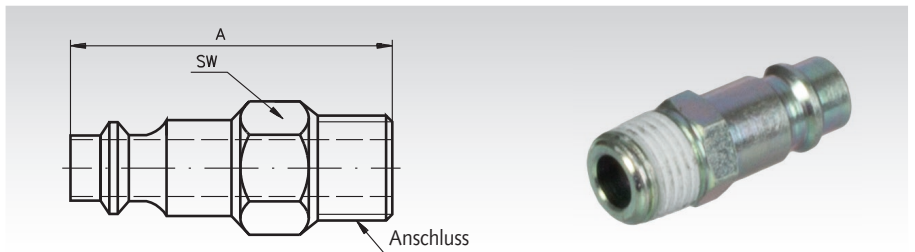
Durchgang: Ø 7,2 mm/7,4 mm.

Betriebsdruck: 2 - 12 bar.

max. Betriebsdruck: 16 bar.

Präzision: konstante Maße.

Härte: verschleißfest.



Bestellangaben: z.B.: Art.-Nr., Typ, Größe

Artikel-Nr.	Anschluss	A mm	SW mm	Gewicht g
870 332 14	G 1/4	35	15	19
870 332 38	G 3/8	41	17	31
870 332 12	G 1/2	49	22	62

### Stecknippel mit Schlauchanschluss für Standard- und Sicherheits-Schnellkupplungen

**Werkstoff:** Karbonitrierter Stahl, rostschutzbehandelt.

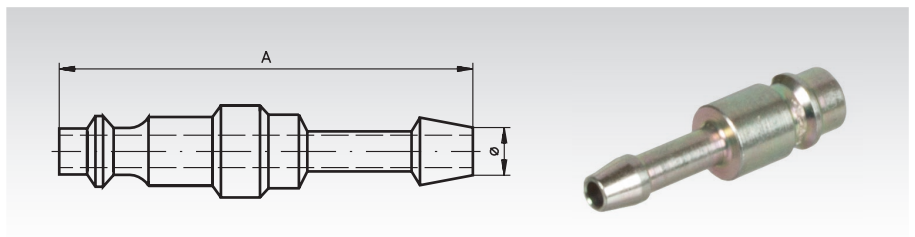
Durchgang: Ø 7,2 mm/7,4 mm.

Betriebsdruck: 2 - 12 bar.

max. Betriebsdruck: 16 bar.

Präzision: konstante Maße.

Härte: verschleißfest.



Bestellangaben: z.B.: Art.-Nr., Typ, Größe

Artikel-Nr.	Anschluss Ø mm	A mm	Gewicht g
870 346 00	6	45	14
870 348 00	8	46	17
870 349 00	9	54	25
870 350 00	10	46	19
870 353 00	13	52	26