



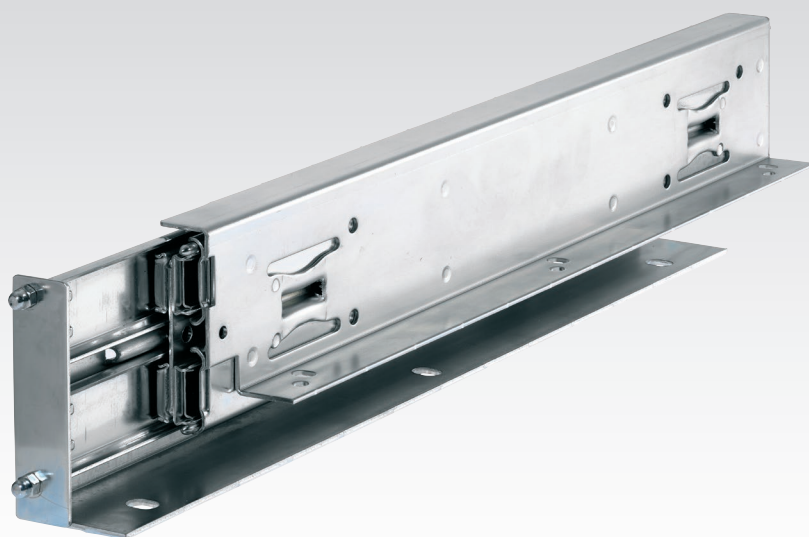
Ihr Lieferant für Antriebstechnik und Normteile



Betriebsanleitung / Operating Instructions / Manuel d'utilisation

Auszugschienen / Telescopic slides / Glissières à billes

DZ 0522



Accuride

Ursprungssprache: englisch. Language of origin: english. Langue d'origine : anglais.

D

PLZ 1, 2, 3
Niederlassung
MÄDLER GmbH
Brookstieg 16
D-22145 Stapelfeld
Tel. 040 60 04 75 10
hamburg@maedler.de
www.maedler.de

D

PLZ 0, 4, 5
Niederlassung
MÄDLER GmbH
Bublitzer Str. 21
D-40599 Düsseldorf
Tel. 0211 97 47 10
duesseldorf@maedler.de
www.maedler.de

D

PLZ 6, 7, 8, 9
Hauptsitz
MÄDLER GmbH
Tränkestr. 6-8
D-70597 Stuttgart
Tel. 0711 720 95 0
stuttgart@maedler.de
www.maedler.de

A

MÄDLER
Österreich GmbH
Schottenfeldgasse 14/3
A-1070 Wien
Tel. +43 1398 1398-00
info@maedler.at
www.maedler.at

CH

MÄDLER
NORM-ANTRIEB AG
Haldenstr. 14
CH-8245 Feuerthalen
Tel. +41 52 647 40 40
info@maedler.ch
www.maedler.ch

0522 Charges maximales 0522 Lastwerte

The Accuride load ratings shown below are representative of a wide range of typical applications and take into consideration factors which can adversely affect the performance of the slide.

Please consult Accuride regarding specific application conditions where the load rating is critical.

Les charges maximales Accuride indiquées ci-dessous représentent une vaste gamme d'applications typiques et prennent en considération les facteurs susceptibles de nuire à la performance de la glissière.

Veillez consulter Accuride pour toutes applications spécifiques où la capacité de charge est critique.

Die unten stehend gezeigten Accuride-Lastwerte repräsentieren typische Anwendungen und berücksichtigen Faktoren, die die Leistung der Schiene beeinträchtigen können.

Bitte fragen Sie Accuride wegen bestimmter Anwendungen, wo der Lastwert kritisch ist.

| | |
|---------------------|---|
| Moderate use | up to 180kg Load rating is based on a 600mm slide in a 500mm wide drawer, cycled 10,000 times. |
| Utilisation modérée | jusqu'à 180kg La charge maximale indiquée est basée sur une glissière de longueur 600mm installée dans un tiroir de 500mm de large, utilisé 10.000 fois. |
| Gemäßigte Benutzung | bis zu 180kg Lastwert basiert auf einer Schiene 600mm in einer 500mm breiten Schublade, 10.000 Zyklen. |

| | |
|-----------------------|---|
| Frequent use | up to 140kg Load rating is based on a 600mm slide in a 500mm wide drawer, cycled 40,000 times. |
| Utilisation fréquente | jusqu'à 140kg La charge maximale indiquée est basée sur une glissière de longueur 600mm installée dans un tiroir de 500mm de large, utilisé 40.000 fois. |
| Häufige Benutzung | bis zu 140kg Lastwert basiert auf einer Schiene 600mm in einer 500mm breiten Schublade, 40.000 Zyklen. |

| | |
|------------|---|
| Caution: | This slide must never be used as a pull-out step, platform or any other application supporting human weight. |
| Attention: | Il ne faut jamais utiliser cette glissière comme marchepied télescopique, plate-forme ou toute autre application pour supporter une personne. |
| Achtung: | Schiene darf niemals und in keiner Anwendung Menschen tragen oder heben. |