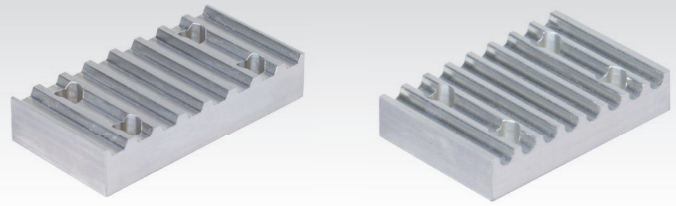
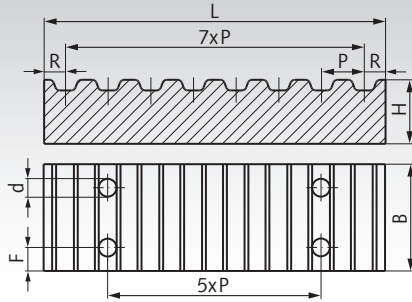


## Klemmplatten für Zahnriemen



**Werkstoff:** Aluminium ähnlich EN AW2017A.

**Bestellangaben:** z.B.: Art.-Nr. 160 699 00, Klemmplatte, Teilung T2,5 Breite 6 mm

Die Klemmplatten werden zur Befestigung der Riemenenden eingesetzt. Anwendungsbeispiele siehe Seite 172.

### T-Profil

Artikel-Nr.	Profil	P mm	Riemenbreite mm	F mm	d mm	L mm	B mm	H mm	R mm	Gewicht g
160 699 00	T2,5	2,5	6	4	4,5	20,5	19	5	1,5	5
160 799 00	T2,5	2,5	10	4	4,5	20,5	24	5	1,5	6
162 699 00	T5	5	10	6	5,5	41,8	29	8	3,4	21
162 799 00	T5	5	16	6	5,5	41,8	35	8	3,4	27
162 899 00	T5	5	25	6	5,5	41,8	44	8	3,4	40
162 898 00	T5	5	32	6	5,5	41,8	51	8	3,4	58
162 899 01	T5	5	50	6	5,5	41,8	69	8	3,4	90
164 699 00	T10	10	16	8	9,0	80,0	41	15	5,0	112
164 799 00	T10	10	25	8	9,0	80,0	50	15	5,0	140
164 899 00	T10	10	32	8	9,0	80,0	57	15	5,0	160
164 899 01	T10	10	40	8	9,0	80,0	65	15	5,0	182
164 999 00	T10	10	50	8	9,0	80,0	75	15	5,0	220
164 999 01	T10	10	100	8	9,0	80,0	125	15	5,0	360

### AT-Profil

Artikel-Nr.	Profil	P mm	Riemenbreite mm	F mm	d mm	L mm	B mm	H mm	R mm	Gewicht g
166 699 00	AT5	5	10	6	5,5	41,8	29	8	3,4	21
166 799 00	AT5	5	16	6	5,5	41,8	35	8	3,4	25
166 899 00	AT5	5	25	6	5,5	41,8	44	8	3,4	40
166 898 00	AT5	5	32	6	5,5	41,8	51	8	3,4	58
166 899 01	AT5	5	50	6	5,5	41,8	69	8	3,4	90
168 699 00	AT10	10	16	8	9,0	80,0	41	15	5,0	108
168 799 00	AT10	10	25	8	9,0	80,0	50	15	5,0	134
168 899 00	AT10	10	32	8	9,0	80,0	57	15	5,0	160
168 899 01	AT10	10	40	8	9,0	80,0	65	15	5,0	182
168 999 00	AT10	10	50	8	9,0	80,0	75	15	5,0	220
168 999 01	AT10	10	100	8	9,0	80,0	125	15	5,0	360

### HTD-Profil

Artikel-Nr.	Profil	P mm	Riemenbreite mm	F mm	d mm	L mm	B mm	H mm	R mm	Gewicht g
171 199 00	3M	3	9	4	4,5	25,0	24	6	2,0	8
171 399 00	3M	3	15	4	4,5	25,0	30	6	2,0	10
173 199 00	5M	5	10	6	5,5	41,8	28	8	3,4	17
173 399 00	5M	5	15	6	5,5	41,8	34	8	3,4	22
173 599 00	5M	5	25	6	5,5	41,8	44	8	3,4	30
175 199 00	8M	8	20	8	9,0	66,0	45	15	5,0	95
175 399 00	8M	8	30	8	9,0	66,0	55	15	5,0	120
175 599 00	8M	8	50	8	9,0	66,0	75	15	5,0	165
175 799 00	8M	8	85	8	9,0	66,0	110	15	5,0	250
177 661 99	14M	14	40	10	11,0	116,0	71	22	9,0	400
177 663 99	14M	14	55	10	11,0	116,0	86	22	9,0	500
177 665 99	14M	14	85	10	11,0	116,0	116	22	9,0	680
177 667 99	14M	14	115	10	11,0	116,0	146	22	9,0	850
177 669 99	14M	14	170	10	11,0	116,0	201	22	9,0	1200

### Zoll-Profil

Artikel-Nr.	Profil	P mm	Riemenbreite		F mm	d mm	L mm	B mm	H mm	R mm	Gewicht g
			Zoll	mm							
180 699 00	XL	5,08	0,25	6,35	6	5,5	42,5	25,5	8	5,5	20
180 899 00	XL	5,08	0,37	9,53	6	5,5	42,5	28,5	8	5,5	23
182 699 00	L	9,525	0,50	12,7	8	9,0	76,6	39,0	15	9,0	108
182 799 00	L	9,525	0,75	19,1	8	9,0	76,6	45,0	15	9,0	125
182 899 00	L	9,525	1,00	25,4	8	9,0	76,6	51,5	15	9,0	143
184 599 00	H	12,7	0,75	19,1	10	11,0	106,9	51,0	22	11,0	295
184 699 00	H	12,7	1,00	25,4	10	11,0	106,9	57,5	22	11,0	330
184 799 00	H	12,7	1,50	38,1	10	11,0	106,9	70,0	22	11,0	385
184 899 00	H	12,7	2,00	50,8	10	11,0	106,9	83,0	22	11,0	456