

## Ozubené hrebene vyrobené z ocele, šikmé ozubenie, vytemperované, frézované zuby

**Materiál:** vysokokvalitná, špeciálna ľahaná ocel s pevnosťou v ťahu približne 900 N/mm<sup>2</sup>

Kvalita zubov 8e27.

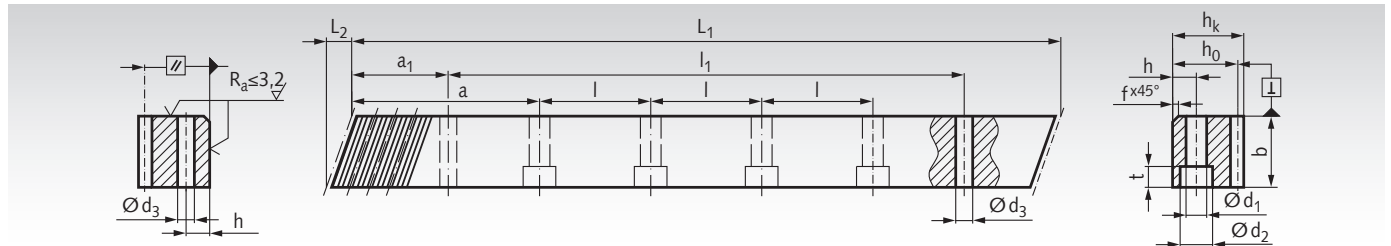
Šikmé ozubenie, pravostranné 19° 31' 42".

Pre súvislé pripojenie.

Taktiež je dostupný zodpovedajúci protikus (ľavostranný hrebeň), pre jednoduchšiu montáž.

Vhodné čelné ozubené kolesá na strane 256.

Informácie potrebné na objednanie: napr.: Produkt č. 255 603 11, Ozubený hrebeň, šikmé ozubenie, temperovaný, Modul 5,0, 500 mm



### Modul 5

Produkt č. s dierami	L <sub>1</sub> mm	L <sub>2</sub> mm	Počet zubov	b mm	h <sub>k</sub> mm	h <sub>0</sub> mm	f mm	a mm	l mm	Počet dier	h mm	d <sub>1</sub> mm	d <sub>2</sub> mm	t mm	a <sub>1</sub> mm	l <sub>1</sub> mm	d <sub>3</sub> mm	GT <sub>f</sub> /300 <sup>1)</sup> mm	Fu* N	Hmot. kg
255 603 11	500,00	17,4	30	50	39	34	3	62,50	125	4	12	14	20	13	37,5	425,0	11,7	0,050	15000	6,5
255 605 11	1000,00	17,4	60	50	39	34	3	62,50	125	8	12	14	20	13	37,5	925,0	11,7	0,050	15000	13,0
255 609 11	2000,00	17,4	120	50	39	34	3	62,50	125	16	12	14	20	13	37,5	1925,0	11,7	0,050	15000	26,0
<b>bez dier</b>																				
255 603 10	500,00	17,4	30	50	39	34	3											0,050	15000	6,5
255 605 10	1000,00	17,4	60	50	39	34	3											0,050	15000	13,0
255 609 10	2000,00	17,4	120	50	39	34	3											0,050	15000	26,0
<b>Protikus na montáž</b>																				
255 600 00	200,00	17,4	12	50	39	34														3,0

<sup>1)</sup> GT<sub>f</sub> /300 = celková chyba rozostupu, t.j. maximálna prípustná odchýlka (na 300 mm) meranej dĺžky hrebeňa v porovnaní s teoretickou dĺžkou L300, s L300 = (m / cos β) • π • z<sub>300</sub>.

\* Tangenciálna sila na zube, vypočítaná pre zuby 20. S menším počtom zubov musí byť tangenciálna sila znížená o 10%.

**Ozubené kolesá  
sikmé ozubenie  
str. 255**

