

Presné ozubené hrebene vyrobené z ocele, šikmé ozubenie, kalené a brúsené zuby

Materiál: 16MnCr5, Materiál 1.7131, indukčne kalené zuby okolo 60 HRC, po kalení celé obrúsené.

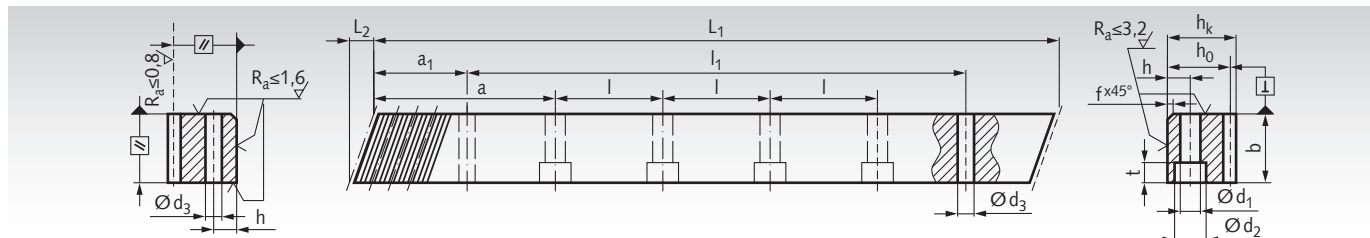
Pretože iba zuby sú indukčne kalené, následné vrtanie a fixácia sú možné. Kvalita zubov 6h25.

Šikmé ozubenie, pravostranné 19° 31' 42".

Pre súvislé pripojenie

Vhodné čelné ozubené kolesá na strane 255.

Informácie potrebné na objednanie: napr.: Produkt č. 251 603 01, Ozubený hrebeň, šikmé ozubenie, kalené, brúsené zuby, Modul 2.0, 500 mm



Modul 2.0

Produkt č. s dierami	L ₁ mm	L ₂ mm	Počet zubov	b mm	h _k mm	h ₀ mm	f mm	a mm	l mm	Počet dier	h mm	d ₁ mm	d ₂ mm	t mm	a ₁ mm	l ₁ mm	d ₃ mm	GT _f /300 ¹⁾ mm	Fu* N	Hmot. kg	
251 603 01	500,00	8,5	75	24	24	22	2	62,50	125	4	8	7	11	7	31,7	436,6	5,7	0,022	8500	2,10	
251 605 01	1000,00	8,5	150	24	24	22	2	62,50	125	8	8	7	11	7	31,7	936,6	5,7	0,022	8500	4,10	
bez dier																					
251 603 00	500,00	8,5	75	24	24	22	2											0,022	8500	2,10	
251 605 00	1000,00	8,5	150	24	24	22	2											0,022	8500	4,10	
Protikus na montáž																					
251 600 00	200,00	8,5	30	25	24	22															0,85

Modul 3.0

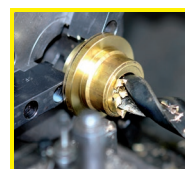
Produkt č. s dierami	L ₁ mm	L ₂ mm	Počet zubov	b mm	h _k mm	h ₀ mm	f mm	a mm	l mm	Počet dier	h mm	d ₁ mm	d ₂ mm	t mm	a ₁ mm	l ₁ mm	d ₃ mm	GT _f /300 ¹⁾ mm	Fu* N	Hmot. kg	
253 603 01	500,00	10,3	50	29	29	26	2	62,50	125	4	9	10	15	9	35	430,0	7,7	0,024	15000	2,90	
253 605 01	1000,00	10,3	100	29	29	26	2	62,50	125	8	9	10	15	9	35	930,0	7,7	0,024	15000	5,90	
bez dier																					
253 603 00	500,00	10,3	50	29	29	26	2											0,024	15000	2,90	
253 605 00	1000,00	10,3	100	29	29	26	2											0,024	15000	5,90	
Protikus na montáž																					
253 600 00	200,00	10,3	20	30	29	26															1,20

Modul 4.0

Produkt č. s dierami	L ₁ mm	L ₂ mm	Počet zubov	b mm	h _k mm	h ₀ mm	f mm	a mm	l mm	Počet dier	h mm	d ₁ mm	d ₂ mm	t mm	a ₁ mm	l ₁ mm	d ₃ mm	GT _f /300 ¹⁾ mm	Fu* N	Hmot. kg	
254 603 01	506,67	13,8	38	39	39	35	3	62,50	125	4	12	10	15	9	33,3	433,0	7,7	0,024	25000	5,40	
254 605 01	1000,00	13,8	75	39	39	35	3	62,50	125	8	12	10	15	9	33,3	933,4	7,7	0,024	25000	10,70	
bez dier																					
254 605 00	1000,00	13,8	75	39	39	35	3											0,024	25000	10,70	
Protikus na montáž																					
254 600 00	200,00	13,8	15	40	39	35															2,70

¹⁾ GT_f /300 = celková chyba rozostupu, t.j. maximálna prípustná odchýlka (na 300 mm) meranej dĺžky hrebeňa v porovnaní s teoretickou dĺžkou L300, s L300 = (m / cos β) • π • z₃₀₀.

* Tangenciálna sila na zube, vypočítaná pre zubov 20. S menším počtom zubov musí byť tangenciálna sila znížená o 10%.



Úpravy možné do 24h.
Zákazkové diely na vyžiadanie.