

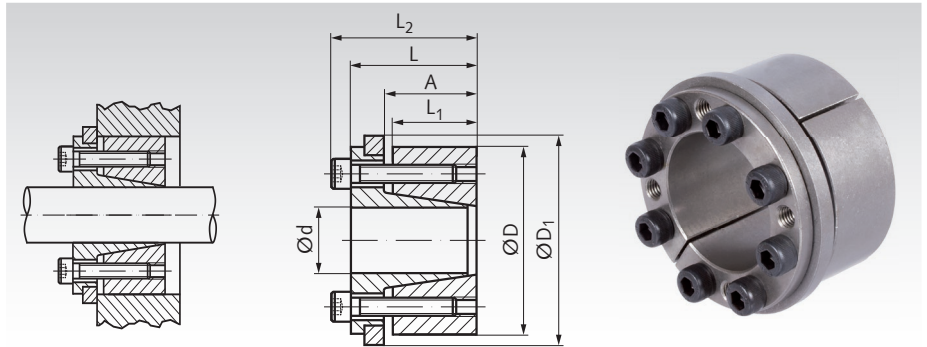
## Upínacie sady COM-C

**Materiál:** Oceľ.

- Pre upínanie náboja (napr. hnacie koleso, rotor a pod.) na hriadeľ.
- Pre stredné až vysoké krútiace momenty.
- Samovycentrovanie
- Bez axiálnej kompenzácie.

**Súosovosť:** 0.02 až 0.04 mm.

Informácie potrebné na objednanie: napr.: Produkt č. 615 571 18, Upínacia sada COM-C, 18 mm



Produkt č.	d mm	D mm	L <sub>1</sub> mm	A mm	L mm	L <sub>2</sub> mm	D <sub>1</sub> mm	pri T <sub>A</sub> prenosné		Povrchový tlak		Skrutky DIN 912 12.9 Počet x veľkosť	T <sub>A</sub> Nm	Hmot. kg
								T Nm	F <sub>ax</sub> kN	Hriadeľ P <sub>w</sub> N/mm <sup>2</sup>	Náboj P <sub>N</sub> N/mm <sup>2</sup>			
615 571 18	18	47	26	30	39	45	53	300	32	155	70	6 x M6 x 22	17	0,40
615 571 19	19	47	26	30	39	45	53	320	32	165	70	6 x M6 x 22	17	0,39
615 571 20	20	47	26	30	39	45	53	340	34	175	75	6 x M6 x 22	17	0,38
615 571 22	22	47	26	30	39	45	53	370	34	160	75	6 x M6 x 22	17	0,37
615 571 24	24	50	26	30	39	45	56	400	34	145	70	6 x M6 x 22	17	0,45
615 571 25	25	50	26	30	39	45	56	420	34	140	70	6 x M6 x 22	17	0,44
615 571 28	28	55	26	30	39	45	61	470	34	125	65	6 x M6 x 22	17	0,50
615 571 30	30	55	26	30	39	45	61	510	34	115	65	6 x M6 x 22	17	0,45
615 571 32	32	60	26	30	39	45	66	720	45	145	80	8 x M6 x 22	17	0,59
615 571 35	35	60	26	30	39	45	66	790	45	135	80	8 x M6 x 22	17	0,53
615 571 38	38	65	26	30	39	45	71	860	45	125	70	8 x M6 x 22	17	0,62
615 571 40	40	65	26	30	39	45	71	900	45	120	70	8 x M6 x 22	17	0,60
615 571 42	42	75	30	35	47	55	81	1320	63	135	75	6 x M8 x 30	41	1,05
615 571 45	45	75	30	35	47	55	81	1410	63	125	75	6 x M8 x 30	41	0,98
615 571 48	48	80	30	35	47	55	86	2010	84	120	70	6 x M8 x 30	41	1,30
615 571 50	50	80	30	35	47	55	86	2100	84	110	70	6 x M8 x 30	41	1,00
615 571 55	55	85	30	35	47	55	91	2310	84	135	90	8 x M8 x 30	41	1,10
615 571 60	60	90	30	35	47	55	96	2520	84	124	85	8 x M8 x 30	41	1,20
615 571 65	65	95	30	35	47	55	102	2730	84	115	80	8 x M8 x 30	41	1,25
615 571 70	70	110	40	45	61	71	117	4670	133	125	80	8 x M10 x 35	83	2,36
615 571 75	75	115	40	45	61	71	122	5000	133	120	80	8 x M10 x 35	83	2,65
615 571 80	80	120	40	45	61	71	127	5330	133	110	75	8 x M10 x 35	83	2,70
615 571 85	85	125	40	45	61	71	132	7080	167	130	90	10 x M10 x 35	83	2,95
615 571 90	90	130	40	45	61	71	137	7500	167	125	85	10 x M10 x 35	83	3,0
615 571 95	95	135	40	45	61	71	142	7920	167	115	85	10 x M10 x 35	83	3,0
615 572 00	100	145	46	52	70	82	153	9710	194	115	80	8 x M12 x 40	145	5,5

Je dostupných viac veľkostí až do d=180mm pre 34,600Nm.

Cena a čas dodania na žiadosť.

- T = prenášaný moment pri F<sub>ax</sub> = 0.  
 F<sub>ax</sub> = prenášaná axiálna sila pri T = 0.  
 P<sub>w</sub> = povrchový tlak na hriadeľ.  
 P<sub>N</sub> = povrchový tlak na náboj.  
 T<sub>A</sub> = upevňovací moment skrutiek.

### Lícovanie, drsnosť

Hriadeľ h8, náboj H8.  
 Drsnosť povrchu náboja/ hriadeľu R<sub>z</sub>  
 max. 12,5 µm.

### Montáž

Upínaciu sadu pred montážou zľahka  
 naolejajte, nepoužívajte MoS2 alebo  
 tuhé mazivo.  
 Uťahnite skrutky rovnomerne a do  
 kríža v niekoľkých krokoch.

### Demontáž

Odstráňte všetky skrutky a zaskrutkujte ich na nepoužívaný závit  
 čelnej príruby, utahujte do tej doby, kým je príruha uvoľnená.