

Pevné spojky TR

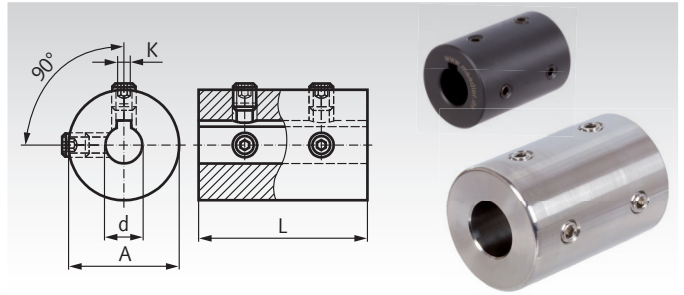
Materiál: Oceľ C45 ťahaná.
Nerezová oceľ 1.4305 (AISI 303).



Tolerancia diery: +0.05 mm.

Tieto spoje neumožňujú žiadny posun hriadeľa v axiálnom alebo radiálnom smere. Môžu byť použité iba s perfektne zarovnanými hriadeľmi.

Informácie potrebné na objednanie: napr.: Produkt č. 600 106 00, Spínacia spojka TR, Oceľ bez drážky, diera 6 mm



Produkt č. bez drážky Oceľ	Produkt č. bez drážky Nerezová oceľ	Produkt č. s drážkou* Oceľ	Produkt č. s drážkou* Nerezová oceľ	Krútiaci m. **		d mm	A mm	R mm	L mm	Skrutky DIN 916	upevňovací moment T _A		Hmot. g
				Oceľ Nm	Nerez. oceľ Nm						Oceľ Nm	Nerez. oceľ Nm	
600 106 00	600 991 06	600 206 00	600 992 06	4	2,7	6	18	30	2	M4	2,2	1,76	47
600 108 00	600 991 08	600 208 00	600 992 08	8	5,4	8	24	35	2	M4	2,2	1,76	102
600 110 00	600 991 10	600 210 00	600 992 10	12	8,1	10	29	45	3	M5	4,0	3,2	185
600 112 00	600 991 12	600 212 00	600 992 12	17	12	12	29	45	4	M6	7,2	5,8	180
600 114 00	600 991 14	600 214 00	600 992 14	30	20	14	34	50	5	M6	7,2	5,8	272
600 115 00	600 991 15	600 215 00	600 992 15	32	22	15	34	50	5	M6	7,2	5,8	266
600 116 00	600 991 16	600 216 00	600 992 16	35	24	16	34	50	5	M6	7,2	5,8	261
600 120 00	600 991 20	600 220 00	600 992 20	70	47	20	42	65	6	M6	7,2	5,8	518
600 125 00	600 991 25	600 225 00	600 992 25	135	91	25	45	75	8	M8	17	13,6	623
600 130 00	600 991 30	600 230 00	600 992 30	155	105	30	53	83	8	M8	17	13,6	920
600 135 00	600 991 35	600 235 00	600 992 35	230	155	35	67	95	10	M8	17	13,6	1880
600 140 00	600 991 40	600 240 00	600 992 40	310	210	40	77	108	12	M10	33	26,4	2710
600 150 00	-	600 250 00	600 992 50	490	340	50	85	124	14	M10	33	26,4	3520

* Pero drážka DIN 6885/1, Tolerancia P9.

** Pre spojky s drážkou: výpočty založené na perodrážkovom spoji.

Pre spojky bez drážky: prenosný krútiaci moment je nižší a závisí od toho, ako ďaleko vnikajú skrutky do hriadeľa.

Zverné spojky (valcové spojky) DIN 115 vyrobené z liatiny

Materiál: Šedá liatina GG25.

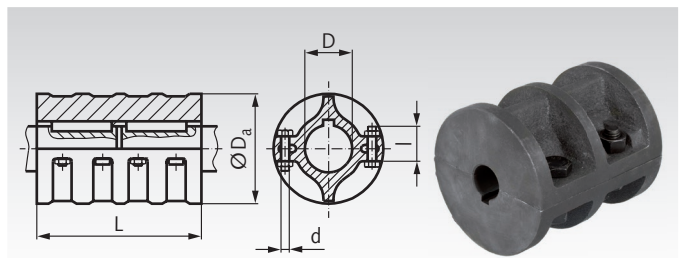
Až do 50 mm diery sú tieto dvojdielne spojky vyrobené v súlade s tolerančným polom V7. Pri väčších dierach je tolerančné pole U7. Všetky diery majú pero drážku podľa DIN 6885/1. Odporúčaná tolerancia hriadeľa: f7.

Ložisko musí byť uložené priamo pri oboch koncoch spojky. Valcové spojky môžu byť namontované a rozobrané v radiálnom smere, bez pohnutia hriadeľom vo vertikálnom smere.

Verzia A: Hriadele rovnakého priemeru.

Verzia B: Hriadele rôznych priemerov dostupné na žiadosť.

Informácie potrebné na objednanie: napr.: Produkt č. 600 020 00, spojka DIN 115 20mm



Produkt č. (s drážkou) Verzia A	Krútiaci moment max. Nm	D mm	D _a mm	L mm	Šesťhranné skrutky DIN 931		Rýchlosť n _{max.} min ⁻¹	Hmotnosť kg
					Množstvo	d x l mm		
600 020 00	25	20	85	100	4	M10 x 30	1700	1,9
600 025 00	40	25	100	130	4	M12 x 40	1500	4,5
600 030 00	60	30	100	130	4	M12 x 40	1500	4,2
600 035 00	80	35	110	160	6	M12 x 50	1420	6,5
600 040 00	100	40	110	160	6	M12 x 50	1420	6,2
600 045 00	125	45	120	190	6	M12 x 50	1350	8,5
600 050 00	150	50	130	190	6	M12 x 50	1300	9
600 055 00	500	55	150	220	6	M16 x 60	1200	13
600 060 00	850	60	150	220	6	M16 x 60	1200	12,5
600 065 00	1250	65	170	250	6	M16 x 60	1120	18,5
600 070 00	1700	70	170	250	6	M16 x 60	1120	17
600 080 00	2500	80	190	280	8	M16 x 60	1060	27
600 090 00	3800	90	215	310	8	M20 x 75	1000	41
600 100 00	5400	100	250	350	8	M20 x 90	920	63