

## Drehstarre Kupplungen HZD mit Durchgangsbohrung, rostfrei

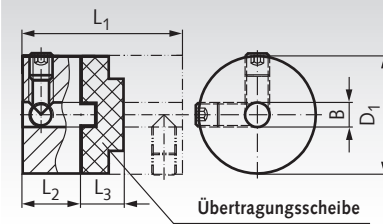
**Werkstoff:** Naben aus Edelstahl 1.4305 (V2A).  
Übertragungselement aus schwarzem Polyacetal.

**ROSTFREI**

Diese 3-teiligen spielfreien und elektrisch isolierenden Kupplungen bestehen aus 2 Naben und einer Übertragungsscheibe. Sie sind vielseitig einsetzbar und robust gebaut. Hoher Radialausgleich, einfache Montage auch bei schwer zugänglichen Einbausituationen.

Anwendung: Ideal für Schrittmotoren durch die dämpfenden Eigenschaften der Übertragungsscheibe aus Kunststoff. Positionierantriebe, Stellungsgeber wie Inkremental- oder Absolutencoder, Pumpen etc.  
Temperaturbereich: -20°C bis +60°C.

Stellschraubenausführung



Bestellangaben z.B.: Art.-Nr. 601 993 05, Kupplung, 6 mm Bohrung

Artikel-Nr.	Drehmoment	Statisches	Bohrung	L <sub>1</sub>	L <sub>2</sub>	L <sub>3</sub>	D <sub>1</sub>	max. Verlagerung bei 3000 min <sup>-1</sup>		Verdreh-	Gewicht	Artikel-Nr.	Gewicht
	max. <sup>1)</sup>	Bruchmoment						B <sub>+0,03</sub>	Winkel				
	Nm	Nm	mm	mm	mm	mm	mm	±Grad	±mm	Nm/rad	g		g
601 993 05	4	13	6	32,4	11,6	9,2	25,4	0,5	0,2	205	76	601 244 00	2,7
601 993 06	4	13	8	32,4	11,6	9,2	25,4	0,5	0,2	205	76	601 244 00	2,7
601 993 07	4	13	10	32,4	11,6	9,2	25,4	0,5	0,2	205	76	601 244 00	2,7
601 993 08	9	53	8	42,0	15,0	12,0	33,3	0,5	0,2	615	165	601 245 00	8
601 993 09	9	53	10	42,0	15,0	12,0	33,3	0,5	0,2	615	165	601 245 00	8
601 993 10	9	53	12	42,0	15,0	12,0	33,3	0,5	0,2	615	165	601 245 00	8
601 993 12	17	57	10	50,8	17,8	15,3	41,3	0,5	0,25	1200	305	601 248 00	12,7
601 993 13	17	57	12	50,8	17,8	15,3	41,3	0,5	0,25	1200	305	601 248 00	12,7
601 993 15	17	57	16	50,8	17,8	15,3	41,3	0,5	0,25	1200	305	601 248 00	12,7
601 993 18	30	95	12	59,6	20,6	18,4	50	0,5	0,25	1375	510	601 250 00	20
601 993 19	30	95	16	59,6	20,6	18,4	50	0,5	0,25	1375	510	601 250 00	20
601 993 20	30	95	20	59,6	20,6	18,4	50	0,5	0,25	1375	510	601 250 00	20

## Drehstarre Kupplungen HFD mit Durchgangsbohrung, rostfrei

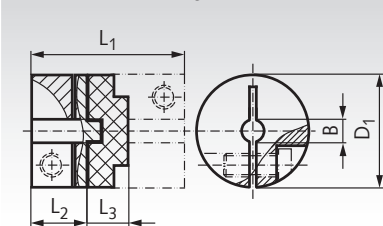
**Werkstoff:** Naben aus Edelstahl 1.4305 (V2A).  
Übertragungselement aus schwarzem Polyacetal.

**ROSTFREI**

Diese 3-teiligen spielfreien und elektrisch isolierenden Kupplungen bestehen aus 2 Naben und einer Übertragungsscheibe. Sie sind vielseitig einsetzbar und robust gebaut. Hoher Radialausgleich, einfache Montage auch bei schwer zugänglichen Einbausituationen.

Anwendung: siehe Beschreibung HZD (oben).

Klemmnabenausführung

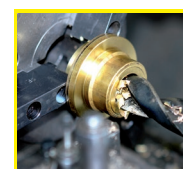


Bestellangaben: z.B.: Art.-Nr. 601 994 07, Kupplung, 6 mm Bohrung

Artikel-Nr.	Drehmoment	Statisches	Bohrung	L <sub>1</sub>	L <sub>2</sub>	L <sub>3</sub>	D <sub>1</sub>	max. Verlagerung bei 3000 min <sup>-1</sup>		Verdreh-	Gewicht	Artikel-Nr.	Gewicht
	max. <sup>1)</sup>	Bruchmoment						B <sub>+0,03</sub>	Winkel				
	Nm	Nm	mm	mm	mm	mm	mm	±Grad	±mm	Nm/rad	g		g
601 994 07	4	13	6	32,4	11,6	9,2	25,4	0,5	0,2	205	76	601 244 00	2,7
601 994 08	4	13	8	32,4	11,6	9,2	25,4	0,5	0,2	205	76	601 244 00	2,7
601 994 09	4	13	10	32,4	11,6	9,2	25,4	0,5	0,2	205	76	601 244 00	2,7
601 994 11	9	53	8	42,0	15,0	12,0	33,3	0,5	0,2	615	165	601 245 00	8
601 994 12	9	53	10	42,0	15,0	12,0	33,3	0,5	0,2	615	165	601 245 00	8
601 994 13	9	53	12	42,0	15,0	12,0	33,3	0,5	0,2	615	165	601 245 00	8
601 994 15	17	57	10	50,8	17,8	15,3	41,3	0,5	0,25	1200	305	601 248 00	12,7
601 994 16	17	57	12	50,8	17,8	15,3	41,3	0,5	0,25	1200	305	601 248 00	12,7
601 994 18	17	57	16	50,8	17,8	15,3	41,3	0,5	0,25	1200	305	601 248 00	12,7
601 994 20	30	95	12	59,6	20,6	18,4	50	0,5	0,25	1375	510	601 250 00	20
601 994 22	30	95	16	59,6	20,6	18,4	50	0,5	0,25	1375	510	601 250 00	20
601 994 24	30	95	20	59,6	20,6	18,4	50	0,5	0,25	1375	510	601 250 00	20

<sup>1)</sup> Betriebsfaktoren (ohne Wellenverlagerung):

Lastdauer	Betriebsfaktor
kurzzeitig	1
1 Stunde pro Tag	2
3 Stunden pro Tag	4
6 Stunden pro Tag	6
12 Stunden pro Tag	8



**Fertigbearbeitung im  
24-Stunden-Service möglich.  
Sonderanfertigungen und  
Zeichnungsteile auf Anfrage.**