

Vložky pre pružné spojky, štandardný typ, 92° A Shore

Materiál: Polyuretán, tvrdosť 92°A Shore (žltý).

Vložky pre pružné spojky RN, RNG, RNI, RNR, RNT a ďalšie rovnakého druhu od iných dodávateľov. Mäkký typ, na bežné použitie.

Teplotná škála: -40°C až +90°C.

Informácie potrebné na objednanie: napr.: Produkt č. 605 092 07, Štandardná vložka, 92°A, veľkosť 7

Produkt č. žltý	Veľkosť	Ø mm	Počet zubov	Krútiaci moment			Torzný uhol		Hmotnosť g
				nominál. Nm	max Nm	altern. Nm	T _{KN}	T _{K max}	
605 192 07	7	14	4	1,1	2,2	0,3	1,3	2	0,7
605 192 09	9	20	4	2,9	5,9	0,8	1,3	2	1,8
605 092 14	14	30	4	7,5	15	2,0	6,4	10	5
605 092 19	19	40	6	10	20	2,6	3,2	5	7
605 092 24	24	55	8	35	70	9,1	3,2	5	22
605 092 28	28	65	8	95	190	25	3,2	5	32
605 092 38	38	80	8	190	380	49	3,2	5	58
605 092 42	42	95	8	265	530	69	3,2	5	70
605 092 48	48	105	8	310	620	81	3,2	5	98
605 092 55	55	120	8	410	820	107	3,2	5	120
605 092 65	65	135	8	625	1250	163	3,2	5	210
605 092 75	75	160	10	1280	2560	333	3,2	5	340
605 092 90	90	200	10	2400	4800	624	3,2	5	700
605 092 95	100	225	10	3300	6600	858	3,2	5	900



T_{KN} = Nominálny krútiaci moment.

T_{K max} = Max krútiaci moment.

Vložky pre pružné spojky, štandardný typ, 98° A Shore

Materiál: Polyuretán, tvrdosť 98°A Shore (červený).

Vložky pre pružné spojky RN, RNG, RNI, RNR, RNT a ďalšie rovnakého druhu od iných dodávateľov. Stredne tvrdý typ, pre vysoké krútiace momenty.

Teplotná škála: -30°C až +100°C.

Informácie potrebné na objednanie: napr.: Produkt č. 605 098 14, Štandardná vložka, 98°A, veľkosť 14

Produkt č. červený	Veľkosť	Ø mm	Počet zubov	Krútiaci moment			Torzný uhol		Hmotnosti g
				nominál. Nm	max Nm	altern. Nm	T _{KN}	T _{K max}	
605 098 14	14	30	4	12,5	25	3,3	6,4	10	5
605 098 19	19	40	6	17	34	4,4	3,2	5	7
605 098 24	24	55	8	60	120	16	3,2	5	22
605 098 28	28	65	8	160	320	42	3,2	5	32
605 098 38	38	80	8	325	650	85	3,2	5	58
605 098 42	42	95	8	450	900	117	3,2	5	70
605 098 48	48	105	8	525	1050	137	3,2	5	98
605 098 55	55	120	8	685	1370	178	3,2	5	120
605 098 65	65*	135	8	940	1880	244	3,2	5	210
605 098 75	75*	160	10	1920	3840	499	3,2	5	340
605 098 90	90*	200	10	3600	7200	936	3,2	5	700
605 098 95	100*	225	10	4950	9900	1287	3,2	5	900

* Od veľkosti 65 tvrdosť 95° A Shore.



T_{KN} = Nominálny krútiaci moment.

T_{K max} = Max krútiaci moment.

Vložky pre pružné spojky, štandardný typ, 64° D Shore

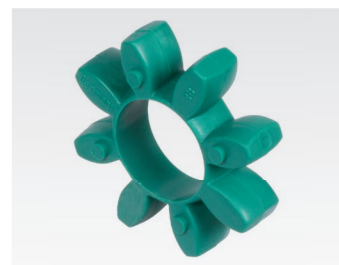
Materiál: Polyuretán, tvrdosť 64°D Shore (zelený).

Vložky pre pružné spojky RN, RNG, RNI, RNR a ďalšie rovnakého druhu od iných dodávateľov. Tvrdý typ, pre veľmi vysoké krútiace momenty pri malom torznom uhle.

Teplotná škála: -20°C až +100°C.

Informácie potrebné na objednanie: napr.: Produkt č. 605 064 14, Štandardná vložka, 64°D, veľkosť 14

Produkt č. zelený	Veľkosť	Ø mm	Počet zubov	Krútiaci moment			Torzný uhol		Hmotnosť g
				nominál. Nm	max Nm	altern. Nm	T _{KN}	T _{K max}	
605 064 14	14	30	4	16	32	4,2	4,5	7,0	5
605 064 19	19	40	6	21	42	5,5	2,5	3,6	7
605 064 24	24	55	8	75	150	19,5	2,5	3,6	22
605 064 28	28	65	8	200	400	52	2,5	3,6	32
605 064 38	38	80	8	405	810	105	2,5	3,6	58
605 064 42	42	95	8	560	1120	146	2,5	3,6	70
605 064 48	48	105	8	655	1310	170	2,5	3,6	98
605 064 55	55	120	8	825	1650	215	2,5	3,6	120
605 064 65	65	135	8	1175	2350	306	2,5	3,6	210
605 064 75	75	160	10	2400	4800	624	2,5	3,6	340
605 064 90	90	200	10	4500	9000	1170	2,5	3,6	700
605 064 95	100	225	10	6185	12370	1608	2,5	3,6	900



Poznámka: Vložky s tvrdosťou 64°D Shore sa pre upínacie spojky neodporúčajú. Pri spojkách vyrobených z hliníka by účinný krútiaci moment nemal byť vyšší ako prenášaný krútiaci moment vložiek s tvrdosťou 98°A Shore.

T_{KN} = Nominálny krútiaci moment.

T_{K max} = Max krútiaci moment.