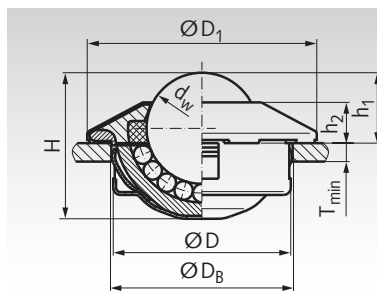


Kugelrollen 310 / 320 mit Befestigungselement

Werkstoff Ausf. 310: Gehäuse: Stahl verzinkt.
Kugelpfanne: Stahl einsatzgehärtet.
Kugel: Stahl gehärtet.

Werkstoff Ausf. 320: Gehäuse: Stahl verzinkt.
Kugelpfanne: Stahl einsatzgehärtet.
Kugel: Edelstahl gehärtet,
Werkstoff-Nr. 1.3541.

Premium-Kugelrolle für lange Nutzungsdauer bei besonders geräuscharmem Lauf. Mit integrierten Befestigungskrallen.
Mit Filzdichtung. Max. Geschwindigkeit 2m/sec.
Montagedorne siehe Seite 439.
Temperaturbereich -30°C bis +100°C.



rexroth
A Bosch Company

Andere Größen und Ausführungen auf Anfrage.

Bestellangaben: z.B.: Art.-Nr. 654 310 15, Kugelrolle 310 Größe 15

Artikel-Nr. Ausf. 310	Größe dw mm	Tragzahl N	D mm	D ₁ mm	D _B mm	H mm	h ₁ mm	h ₂ mm	T _{min} mm	Gewicht kg	Artikel-Nr. Montagedorn*
654 310 15	15	500	24 ^{-0,13}	31	24 ^{+0,5}	20,0	9,5 ^{+0,2}	5,5	1,5	0,044	654 300 15
654 310 22	22	1300	36 ^{-0,16}	45	36 ^{+0,8}	28,6	9,8 ^{+0,2}	6,2	2,0	0,146	654 300 22
654 310 30	30	2500	45 ^{-0,25}	55	45 ^{+1,0}	37,2	13,8 ^{+0,3}	8,2	2,5	0,290	654 300 30

Artikel-Nr. Ausf. 320	Größe dw mm	Tragzahl N	D mm	D ₁ mm	D _B mm	H mm	h ₁ mm	h ₂ mm	T _{min} mm	Gewicht kg	Artikel-Nr. Montagedorn*
654 320 15	15	370	24 ^{-0,13}	31	24 ^{+0,5}	20,0	9,5 ^{+0,2}	5,5	1,5	0,044	654 300 15
654 320 22	22	970	36 ^{-0,16}	45	36 ^{+0,8}	28,6	9,8 ^{+0,2}	6,2	2,0	0,146	654 300 22
654 320 30	30	1900	45 ^{-0,25}	55	45 ^{+1,0}	37,2	13,8 ^{+0,3}	8,2	2,5	0,290	654 300 30

* Montagedorn siehe Seite 439.

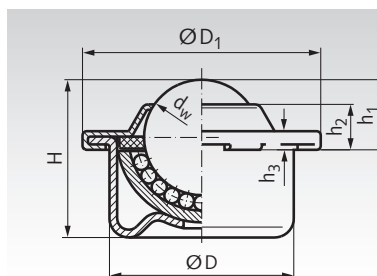
Kugelrollen 330 / 340 / 350 mit Stahlblechgehäuse

Werkstoff Ausf. 330: Gehäuse: Stahl verzinkt.
Kugelpfanne: Stahl einsatzgehärtet.
Kugel: Stahl gehärtet.

Werkstoff Ausf. 340: Gehäuse: Stahl verzinkt.
Kugelpfanne: Stahl einsatzgehärtet.
Kugel: Edelstahl gehärtet,
Werkstoff-Nr.: 1.3541.

Werkstoff Ausf. 350: Gehäuse und übrige Teile: Edelstahl,
Werkstoff-Nr. 1.4301.
Kugelpfanne: Edelstahl, Werkstoff-Nr. 1.4301 gehärtet.
Kugel: Edelstahl gehärtet,
Werkstoff-Nr. 1.3541.

ROSTFREI



rexroth
A Bosch Company

Andere Größen und Ausführungen auf Anfrage.

Premium-Kugelrolle für lange Nutzungsdauer bei besonders geräuscharmem Lauf. Mit Filzdichtung. Max. Geschwindigkeit 2m/sec.
Toleranzringe siehe Seite 439. Temperaturbereich -30°C bis +100°C.

Bestellangaben: z.B.: Art.-Nr. 654 330 08, Kugelrolle 330 Größe 8

Artikel-Nr. Ausf. 330	Größe dw mm	Tragzahl N	D mm	D ₁ mm	H mm	h ₁ mm	h ₂ mm	h ₃ mm	Gewicht kg	Artikel-Nr. Toleranzring*	Einbaumaß mm
654 330 08	8	130	12,6 ^{±0,055}	17	11,2	4,8 ^{±0,015}	3,2	1,9	0,007	654 390 08	13,87 ^{+0,15}
654 330 12	12	250	18 ^{±0,055}	23,3	15,4	7,4 ^{±0,015}	4,4	2,1	0,018	654 390 12	19,70 ^{+0,2}
654 330 15	15	500	24 ^{±0,065}	31	21,5	9,5 ^{±0,2}	6,1	2,5	0,038	654 390 15	25,7 ^{+0,2}
654 330 22	22	1300	36 ^{±0,080}	45	29,5	9,8 ^{±0,2}	5,7	2,9	0,132	654 390 22	37,7 ^{+0,2}
654 330 30	30	2500	45 ^{±0,080}	55	37,5	13,8 ^{±0,3}	7,9	3,7	0,265	654 390 30	46,7 ^{+0,2}
654 330 45	45	6000	62 ^{±0,095}	75	53,7	19,0 ^{±0,4}	10,3	4,2	0,720	654 390 45	64,1 ^{+0,3}

Artikel-Nr. Ausf. 340	Artikel-Nr. Ausf. 350	Größe dw mm	Tragzahl N	D mm	D ₁ mm	H mm	h ₁ mm	h ₂ mm	h ₃ mm	Gewicht kg	Artikel-Nr. Toleranzring*	Einbaumaß mm
654 340 08	654 350 08	8	100	12,6 ^{±0,055}	17	11,2	4,8 ^{±0,015}	3,2	1,9	0,007	654 390 08	13,87 ^{+0,15}
654 340 12	654 350 12	12	180	18 ^{±0,055}	23,3	15,4	7,4 ^{±0,015}	4,4	2,1	0,018	654 390 12	19,70 ^{+0,2}
654 340 15	654 350 15	15	370	24 ^{±0,065}	31	21,5	9,5 ^{±0,2}	6,1	2,5	0,038	654 390 15	25,7 ^{+0,2}
654 340 22	654 350 22	22	970	36 ^{±0,080}	45	29,5	9,8 ^{±0,2}	5,7	2,9	0,132	654 390 22	37,7 ^{+0,2}
654 340 30	654 350 30	30	1900	45 ^{±0,080}	55	37,5	13,8 ^{±0,3}	7,9	3,7	0,265	654 390 30	46,7 ^{+0,2}
654 340 45	-	45	6000	62 ^{±0,095}	75	53,7	19,0 ^{±0,4}	10,3	4,2	0,720	654 390 45	64,1 ^{+0,3}

* Toleranzring siehe Seite 439.

Allgemeine Hinweise: Auf einer Kugelrollbahn tragen aufgrund von Unebenheiten oft nur drei Rollen. Daher ist eine Tragzahl zu wählen, die mindestens einem Drittel der Last entspricht. Maximaler Abstand der Kugelrollen = Kantenlänge des Objekts geteilt durch 2,5.