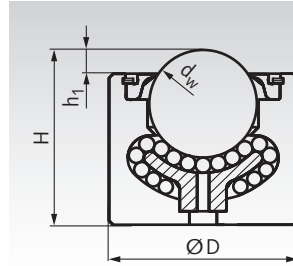


## Kugelrollen 370 mit Stahlgehäuse, zylindrisch

**Werkstoff:** Gehäuse: Stahl, mit KTL-Oxidationsschutz.  
Kugelpfanne: Stahl einsatzgehärtet.  
Kugel: Stahl 100Cr6 gehärtet.

Massive Kugelrolle mit Kugelumlauf, für hohe Belastungen. Schlagfest. Einbaulage beliebig. Sehr geringe Reibung. Ab Größe 25,4 mit Filzdichtung. Mit Ablaufbohrung. Max. Geschwindigkeit 2m/sec. Temperaturbereich -30°C bis +160°C.



Bestellangaben: z.B.: Art.-Nr. 654 370 12, Kugelrolle 370 Größe 12,7

Artikel-Nr. Ausf. 370	Größe dw mm	Tragzahl N	D mm	H mm	h <sub>1</sub> mm	Gewicht kg
654 370 12	12,7	500	20,0	20,0	3,8	0,04
654 370 13	12,7	500	22,2	22,2	3,8	0,05
654 370 25	25,4	2250	44,5	41,3	7,1	0,39
654 370 26	25,4	3850	50,8	44,5	6,4	0,53
654 370 38	38,1	11000	60,3	60,3	12,7	1,00

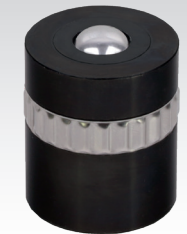
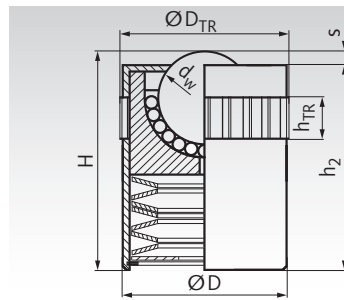
Andere Größen und Ausführungen auf Anfrage.

## Kugelrollen 374 mit Stahlgehäuse, zylindrisch, mit Toleranzring, gefedert

**Werkstoff:** Gehäuse: Stahl, brüniert. Im äußeren Gehäuse befindet sich eine verzinkte Kugelrolle.  
Kugelpfanne: Stahl einsatzgehärtet.  
Kugel: Stahl 100Cr6 gehärtet.

Mittelschwere Kugelrolle für mittlere Belastungen, gefedert im Gehäuse. Einbaulage: Kugel oben oder seitlich. Die Tragzahl kann bei Stoßbelastung überschritten werden. Beim Wert  $F_{s \max}$  wird das Ende des Federwegs erreicht. Mit Ablaufbohrungen. Max. Geschwindigkeit 1,5m/sec. Temperaturbereich -30°C bis +100°C.

Bestellangaben: z.B.: Art.-Nr. 654 374 12, Kugelrolle 374 Größe 12,7



Andere Größen und Ausführungen auf Anfrage.

Artikel-Nr. Ausf. 374	Größe dw mm	Tragzahl N	$F_{s \max}$ N	D mm	$D_{TR}^*$ mm	H mm	H <sub>2</sub> mm	h <sub>TR</sub> mm	s mm	Gewicht kg
654 374 12	12,7	400	900	23,9	24,5	30	28,5	10,5	1,5	0,070
654 374 15	15,8	600	1100	29,9	30,5	36	34,5	10,5	1,5	0,130
654 374 25	25,4	1000	1750	39,8	40,5	48	46,5	10,5	1,5	0,320
654 374 30	30	3350	5850	49,9	50,5	60	58,5	12,3	1,5	0,650

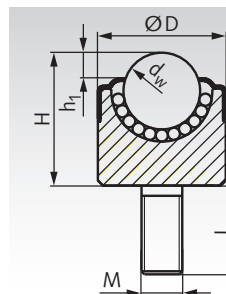
\* Bohrungsmaß. Empfohlene Toleranz H9.

## Kugelrollen 376 / 377 mit Stahlgehäuse, zylindrisch, mit Außengewinde

**Werkstoff Ausf. 376:** Gehäuse: Stahl verzinkt.  
Kugelpfanne: Stahl einsatzgehärtet.  
Kugel: Stahl 100Cr6 gehärtet.

**Werkstoff Ausf. 377:** Edelstahl, Werkstoff-Nr. 1.4021. **ROSTFREI**

Mittelschwere Kugelrolle für mittlere Belastungen. Einbaulage: Kugel oben oder seitlich. Ab Größe 22 mit Filzdichtung. Ohne Ablaufbohrungen. Max. Geschwindigkeit 1,5m/sec. Temperaturbereich -30°C bis +100°C.



Bestellangaben: z.B.: Art.-Nr. 654 376 15, Kugelrolle 376 Größe 15

Artikel-Nr. Ausf. 376	Artikel-Nr. Ausf. 377	Größe dw mm	Tragzahl N	D mm	H mm	h <sub>1</sub> mm	L mm	M mm	Gewicht kg
654 376 15	-	15	600	25	26	5,0	20,0	M8x1,25	0,083
654 376 19	654 377 19	19	750	30	26	4,8	20,5	M8x1,25	0,106
654 376 22	654 377 22	22	1800	36	37,5	4,5	25,4	M12x1,75	0,256
654 376 30	-	30	3500	45	43,8	6,5	25,4	M12x1,75	0,44

Andere Größen und Ausführungen auf Anfrage.

**Allgemeine Hinweise:** Auf einer Kugelrollbahn tragen aufgrund von Unebenheiten oft nur drei Rollen. Daher ist eine Tragzahl zu wählen, die mindestens einem Drittel der Last entspricht. Maximaler Abstand der Kugelrollen = Kantenlänge des Objekts geteilt durch 2,5.