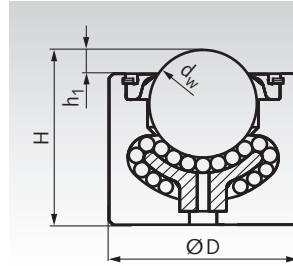


Guličkové rolne 370, celokovové prevedenie, hladké valcové púzdro

Materiál: Kryt: ocel, s KTL "Anti-Oxide" povlakom.
Gulová miska: Ocel, povrchovo kalená.
Gulička: Ocel 100Cr6, kalená.

Vysoko výkonné prevedenie pre vysoké zaťaženie.
Odolné voči rázom. Veľmi nízke trenie.
Orientácia: v každom smere.
Od veľk. 25.4 s plstenným tesnením. S vypust. otvorom.
Max. rýchlosť 2m/sec.
Teplotná škála: -30°C až +160°C.



Informácie potrebné na objednanie: napr.: Produkt č. 654 370 12, Guličková rolňa 370, veľkosť 12

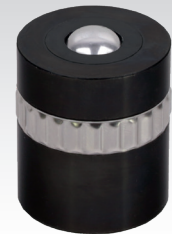
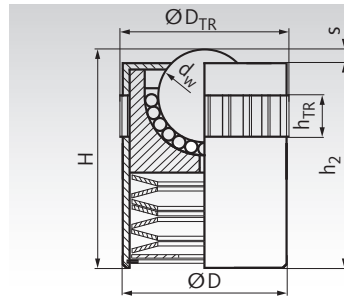
Produkt č. Verzia 370	Veľkosť dw mm	Nosnosť N	D mm	H mm	h ₁ mm	Hmotnosť kg
654 370 12	12,7	500	20,0	20,0	3,8	0,04
654 370 13	12,7	500	22,2	22,2	3,8	0,05
654 370 25	25,4	2250	44,5	41,3	7,1	0,39
654 370 26	25,4	3850	50,8	44,5	6,4	0,53
654 370 38	38,1	11000	60,3	60,3	12,7	1,00

Iné verzie alebo ve kosti na iados.

Guličkové rolne 374, celokovové prevedenie, hladké valcové púzdro, s toleran. krúžkom, predpružené

Materiál: Kryt: Ocel leštená. Vnútri puzdra je pozink. valec.
Gulová miska: Ocel, povrchovo kalená.
Gulička: Ocel 100Cr6, kalená.

Stredne výkonné prevedenie pre stredné zaťaženie, predpružené.
Orientácia: Guličkou nahor alebo horizontálne. Rázové zaťaženie môže byť vyššie ako uvedená nosnosť. Pri sile $F_{s\ max}$ je dosiahnutý koniec dráhy pružín. S vypust. otvorom.
Max. rýchlosť 1.5m/sec.
Teplotná škála: -30°C až +100°C.



Informácie potrebné na objednanie: napr.: Produkt č. 654 374 12, Guličková rolňa 374, veľkosť 12.7

Produkt č. Verzia 374	Veľkosť dw mm	Nosnosť N	$F_{s\ max}$ N	D mm	D_{TR}^* mm	H mm	H ₂ mm	h _{TR} mm	s mm	Hmotnosť kg
654 374 12	12,7	400	900	23,9	24,5	30	28,5	10,5	1,5	0,070
654 374 15	15,8	600	1100	29,9	30,5	36	34,5	10,5	1,5	0,130
654 374 25	25,4	1000	1750	39,8	40,5	48	46,5	10,5	1,5	0,320
654 374 30	30	3350	5850	49,9	50,5	60	58,5	12,3	1,5	0,650

* veľkosť otvoru. Odporúčaná tolerancia: H9.

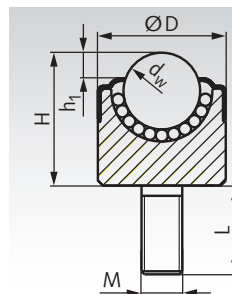
Iné verzie alebo ve kosti na iados.

Guličkové rolne 376 / 377, celokovové prevedenie, hladké valcové púzdro so závitovým čapom

Materiál Verzia 376: Kryt: Ocel, pozinkovaná.
Gulová miska: Ocel, povrchovo kalená.
Gulička: Ocel 100Cr6, kalená.

Materiál Verzia 377: Nerezová ocel 1.4021.

Stredne výkonné prevedenie pre stredné zaťaženie.
Orientácia: Guličkou nahor alebo horizontálne.
Od veľk. 22 s plstenným tesnením. Bez vypust. otvoru.
Max. rýchlosť 1.5m/sec.
Teplotná škála: -30°C až +100°C.



376
dw 19



377
dw 19

dw 15, dw 22-30



Informácie potrebné na objednanie: napr.: Produkt č. 654 376 15, Guličková rolňa 376, veľkosť 15

Produkt č. Verzia 376	Produkt č. Verzia 377	Veľkosť dw mm	Nosnosť N	D mm	H mm	h ₁ mm	L mm	M mm	Hmotnosť kg
654 376 15	-	15	600	25	26	5,0	20,0	M8x1,25	0,083
654 376 19	654 377 19	19	750	30	26	4,8	20,5	M8x1,25	0,106
654 376 22	654 377 22	22	1800	36	37,5	4,5	25,4	M12x1,75	0,256
654 376 30	-	30	3500	45	43,8	6,5	25,4	M12x1,75	0,44

Iné verzie alebo ve kosti na iados.

Poznámky: Kvôli nerovnosti povrchu, sa v rolni väčšinou nachádzajú iba tri guličky prenášajúce celú váhu. Z toho dôvodu by sa mala vybrať nosnosť rovná aspoň jednej tretine zaťaženia. ax. vzdialenosť guličk. rolní = dĺžka hrany objektu delené 2.5.