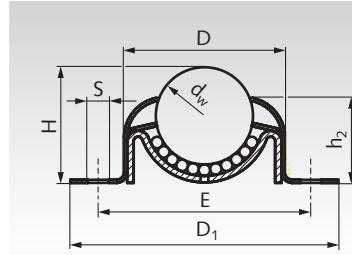


Guličkové rolne 386 / 387, montáž z dola cez prírubu, plechové prevedenie

Materiál Verzia 386: Kryt: Oceľ, pozinkovaná.
Guľová miska: Oceľ.
Gulička: Oceľ, kalená.

Materiál Verzia 387: Nerezová oceľ:

Jednoduché prevedenie pre malé zaťaženie.
Orientácia: Guličkou nahor alebo horizontálne.
S plstenným tesnením a vypust. otvorom.
Max. rýchlosť 1m/sec.
Teplotná škála: -20°C až +70°C.



Iné verzie alebo ve kosti na iados.

Informácie potrebné na objednanie: napr.: Produkt č. 654 386 26, Guličková rolňa 386, veľkosť 25.4

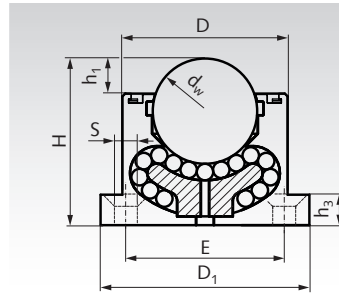
Produkt č. Verzia 386	Produkt č. Verzia 387	Veľkosť dw mm	Nosnosť N	D mm	D ₁ mm	E mm	H mm	h ₂ mm	S ¹⁾ mm	počet dier	Hmotnosť kg
654 386 26	654 387 26	25,4	550	45	69 x 51	55,9 - 60,3	30,4	24,1	5,5 x 7,7	2	0,155

¹⁾ Slot hole.

Guličkové rolne 388, montáž z dola cez prírubu, celokovové prevedenie

Materiál: Kryt: oceľ, s KTL "Anti-Oxide" povlakom.
Guľová miska: Oceľ, povrchovo kalená.
Gulička: Oceľ 100Cr6, kalená.

Vysoko výkonné prevedenie pre vysoké zaťaženie.
Odolné voči rázom. Veľmi nízke trenie.
Orientácia: v každom smere.
Od veľk. 25.4 s plstenným tesnením. S vypust. otvorom.
Max. rýchlosť 2m/sec.
Teplotná škála: -30°C až +160°C.



Iné verzie alebo ve kosti na iados.

Informácie potrebné na objednanie: napr.: Produkt č. 654 388 12, Guličková rolňa 388, veľkosť 12.7

Produkt č. Verzia 388	Veľkosť dw mm	Nosnosť N	D mm	D ₁ mm	E mm	H mm	h ₁ mm	h ₃ mm	S mm	počet dier	Hmotnosť kg
654 388 12	12,7	500	23,8	47,7 x 32 ¹⁾	34,9	22,2	3,8	2,0	4,0 ²⁾	2	0,08
654 388 25	25,4	2250	44,5	57,2	44,5	41,3	7,1	4,8	6,1	4	0,44
654 388 26	25,4	3850	50	76,2	57,9	44,5	6,4	6,4	8,1	4	0,68
654 388 38	38,1	11000	60,3	76,2	57,9	60,3	12,7	12,7	8,1	4	1,23

¹⁾ Eliptická prírubu s 2 dierami. ²⁾ Nie je pre zapustené hlavy skrutiek.

Poznámky: Kvôli nerovnosti povrchu, sa v rolni väčšinou nachádzajú iba tri guľičky prenášajúce celú váhu. Z toho dôvodu by sa mala vybrať nosnosť rovná aspoň jednej tretine zaťaženia. ax. vzdialenosť guľičk. rolní = dĺžka hrany objektu delené 2.5.