

Metrické ISO vretená s lichobežníkovým závitom DIN 103, nerezová oceľ, jednozávitové, pravo a ľavostranné

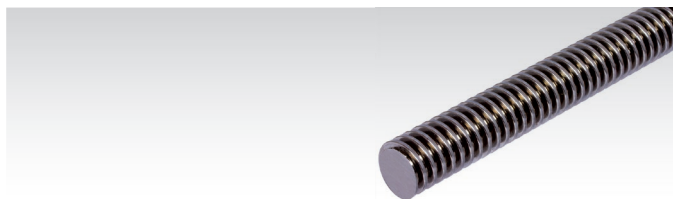
Materiál: Nerezová oceľ 1.4305.

Tolerančná zóna 7e. Verzia: do Tr 40x7 valcované, nad túto veľkosť sústružené.



Matice s trapezovým závitom vyrobené z plastu, ocele, nerezovej ocele, šedej liatiny a červenej mosadze na strane 451.

Informácie potrebné na objednanie: napr.: Produkt č. 640 990 10, nerezové závitové vreteno, Tr. 10x3 pravé, 1000 mm



Produkt č. Jednozvitové pravostranné	Produkt č. Jednozvitové ľavostranné	ISO závit Vonkaj. Ø x stúpanie mm	Dĺžka mm	stredný Ø Minimum mm	Kvalita 7e Maximum mm	Jadro Ø Minimum mm	Hmot. kg
640 990 10	640 994 10	Tr. 10 x 3*	1000	8,191	8,415	5,84	0,6
640 991 10	640 995 10		1500				0,9
640 992 10	640 996 10		2000				1,2
640 993 10	640 998 10		3000				1,8
640 990 12	640 994 12	Tr. 12 x 3	1000	10,191	10,415	7,84	0,8
640 991 12	640 995 12		1500				1,2
640 992 12	640 996 12		2000				1,6
640 993 12	640 998 12		3000				2,4
640 990 14	640 994 14	Tr. 14 x 4*	1000	11,640	12,415	8,80	0,9
640 991 14	640 995 14		1500				1,35
640 992 14	640 996 14		2000				1,8
640 993 14	640 998 14		3000				2,7
640 990 16	640 994 16	Tr. 16 x 4	1000	13,640	13,905	10,80	1,4
640 991 16	640 995 16		1500				2,1
640 992 16	640 996 16		2000				2,8
640 993 16	640 998 16		3000				4,2
640 990 18	640 994 18	Tr. 18 x 4	1000	15,640	15,905	12,80	1,6
640 991 18	640 995 18		1500				2,4
640 992 18	640 996 18		2000				3,2
640 993 18	640 998 18		3000				4,8
640 990 20	640 994 20	Tr. 20 x 4	1000	17,640	17,905	14,80	2,1
640 991 20	640 995 20		1500				3,15
640 992 20	640 996 20		2000				4,2
640 993 20	640 998 20		3000				6,3
640 990 24	640 994 24	Tr. 24 x 5	1000	21,094	21,394	17,50	2,9
640 991 24	640 995 24		1500				4,35
640 992 24	640 996 24		2000				5,8
640 993 24	640 998 24		3000				8,7
640 990 28	640 994 28	Tr. 28 x 5	1000	25,049	25,390	21,50	3,9
640 991 28	640 995 28		1500				5,85
640 992 28	640 996 28		2000				7,8
640 993 28	640 998 28		3000				11,7
640 990 30	640 994 30	Tr. 30 x 6	1000	26,547	26,882	21,90	4,7
640 991 30	640 995 30		1500				7,05
640 992 30	640 996 30		2000				9,4
640 993 30	640 998 30		3000				14,1
640 990 36	640 994 36	Tr. 36 x 6	1000	32,547	32,882	27,90	6,7
640 991 36	640 995 36		1500				10,05
640 992 36	640 996 36		2000				13,4
640 993 36	640 998 36		3000				20,1
640 990 40	640 994 40	Tr. 40 x 7	1000	36,020	36,375	30,50	9,4
640 991 40	640 995 40		1500				14,1
640 992 40	640 996 40		2000				18,8
640 993 40	640 998 40		3000				28,2
640 990 50	640 994 50	Tr. 50 x 8	1000	45,468	45,868	40,37	12,6
640 991 50	640 995 50		1500				18,9
640 992 50	640 996 50		2000				25,2
640 993 50	640 998 50		3000				37,8

Valčekové vretená(až do Tr. 40x7)

Vysokokvalitný materiál C15, tepelne spracované výrobcom a bez výnimky dodané nemeckým výrobcom mat. Zložité stroje a technológie zabezpečujú vysokú kvalitu pri výrobe vretien.

Silné zhustenie spôsobuje trecie teplo, ktoré má byť rozptýlené chladením alebo filtrovaním. Ak je olej tlačný plynuľe, môžu byť dosiahnuté leštené boky bez značiek po tvárnení.

Zvládnuť valcovanie tak, aby bolo dosiahnuté presné vedenie a profily do ± 0.03 mm/300 mm (štandardné $\pm 0.15/300$, materiál 1.4305 $\pm 0.3/300$) a vysoká kvalita povrchu, je možné iba prostredníctvom komplexných meracích a kontrolných systémov v kombinácii s novou generáciou strojov s výkynnými držiakmi nástrojov.

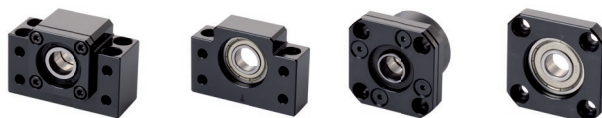
Bežná rovnosť:

Tr. 10 - 24 mm max. 0.8 mm/m,
Tr. 28 - 70 mm max. 1.2 mm/m

Vyššia rovnosť na žiadosť za príplatok:

Do veľkosti Tr. 16: 0.10 mm/m.
Od veľkosti Tr. 20: 0.05 mm/m.

* Uhol stúpania nie je v súlade s DIN 103.



Ložiskové jednotky pre vretená strana 414