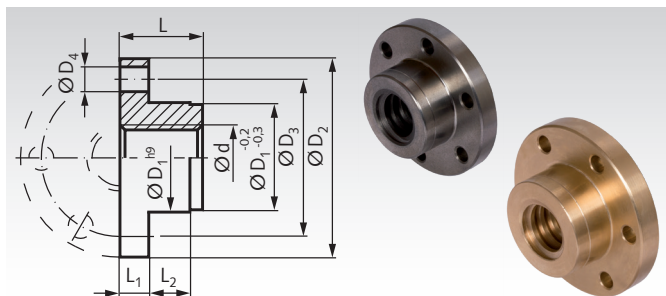
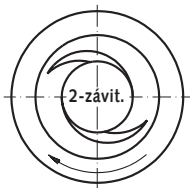


Matice s prírubou, pripravené na montáž, s metrickým ISO lichobežníkovým závitom DIN 103, dvojzávitové

Materiál: Šedá liatina GG25
Červená mosadz Rg7
(CuSn7Zn4Pb7-C).

Tolerančná zóna 7H.



Informácie potrebné na objednanie: napr.: Produkt č. 645 770 16, matica s prírubou GG25, Tr. 16 x 8 P4

Dvojzávitové, pravé

Produkt č. Šedá liatina	Produkt č. Červ. mosadz	Závit Tr. Ød mm	D ₁ mm	DIN ISO 2768 m						Hmotnosť		Príslušenstvo (objednané zvlášť)*	
				D ₂ mm	D ₃ mm	6 x D ₄ mm	L mm	L ₁ mm	L ₂ mm	Šedá liatina kg	mosadz kg	Produkt č. adaptér KARA	Produkt č. adaptér KONA
645 770 16	645 771 16	16 x 8 P4	26	48	38	6	20	7	10	0,12	0,13	644 701 26	644 702 26
645 770 20	645 771 20	20 x 8 P4	30	58	45	7	22	8	12	0,17	0,20	644 701 30	644 702 30
645 770 24	645 771 24	24 x 10 P5	40	72	58	7	28	10	12	0,36	0,42	644 701 40	644 702 40
645 770 30	645 771 30	30 x 12 P6	50	82	68	7	44	12	15	0,85	0,95	644 701 50	644 702 50
645 770 40	645 771 40	40 x 14 P7	60	130	95	9	60	15	20	2,00	2,18	644 701 60	644 702 60

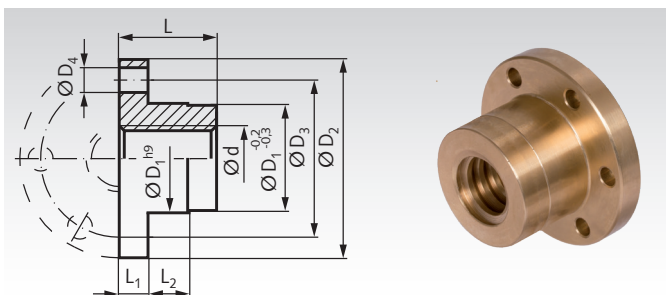
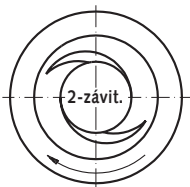
* adaptér na strane K43_N108.

Porovnanie koeficientu trenia na strane 445.

Matice s prírubou EFM, pripravené na montáž, s metrickým ISO lichobežníkovým závitom DIN 103, dvojzávitové

Materiál: Červená mosadz Rg7
(CuSn7Zn4Pb7-C).

Tolerančná zóna 7H.



Informácie potrebné na objednanie: napr.: Produkt č. 645 775 12, matica s prírubou EFM, Tr. 12 x 6 P3

Dvojzávitové, pravé

Produkt č. Červ. mosadz	Závit Tr. Ød mm	D ₁ mm	D ₂ mm	D ₃ mm	DIN ISO 2768 m				Hmot. kg	Príslušenstvo (objednané zvlášť)*	
					6 x D ₄ mm	L mm	L ₁ mm	L ₂ mm		Produkt č. adaptér KARA	Produkt č. adaptér KONA
645 775 12	12 x 6 P3	28	48	38	6	28	12	8	0,24	644 701 28	644 702 28
645 775 16	16 x 8 P4	28	48	38	6	44	12	8	0,28	644 701 28	644 702 28
645 775 20	20 x 8 P4	32	55	45	7	44	12	8	0,35	644 701 32	644 702 32
645 775 24	24 x 10 P5	32	55	45	7	44	12	8	0,30	644 701 32	644 702 32
645 775 30	30 x 12 P6	38	62	50	7	46	14	8	0,42	644 701 38	644 702 38
645 775 40	40 x 14 P7	63	95	78	9	73	16	10	1,82	644 701 63	644 702 63

* adaptér na strane K43_N108.

Porovnanie koeficientu trenia na strane 445.