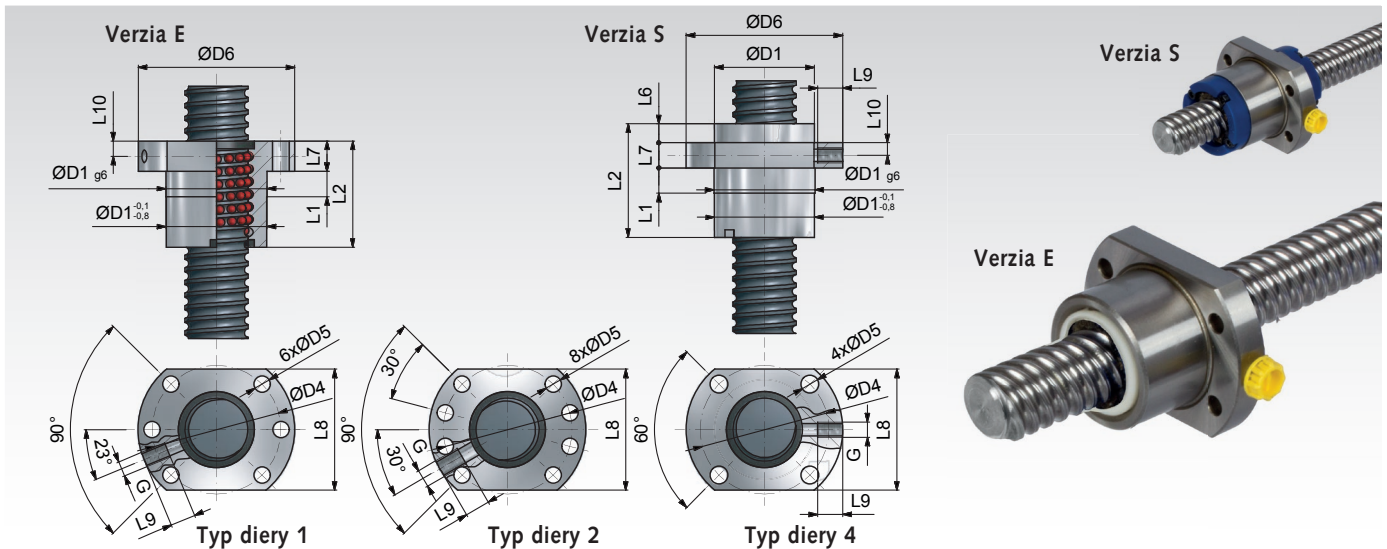


Pohony s guličkovým závitom - Prírubové matice s guličkovým závitom



Materiál: Ložisková ocel 100Cr6, č. 1.3505.

Kombinovateľné s **MÄDLER®** vretenami s guličkovým závitom.
The spindle has to be ordered separately.

S axiálnou vôľou, pre chod s nízkym trením.

Teplotná škála: -20°C až +80°C (krátkodobo až do +110°C).

Informácie potrebné na objednanie: napr.: Produkt č. 640 100 25, Prírubová matica s guličkovým závitom 10x2mm

Produkt č.	Velkosť	Gulička	Otočenia	Nosnosť	Axiálna	Hmotnosť
	mm	Ø mm		C _{dyn.} kN	C _{stat.} kN	vôľa mm
640 080 25	8x2	1,2	3	1,39	2,52	0,06
640 100 25	10x2	1,2	3	1,51	3,02	0,06
640 120 45	12x4	2,381	3	4	6,7	0,07
640 160 55	16x5	3,175	3	7,65	13,2	0,07
640 161 05	16x10	3,5	3	6,8	12,6	0,1
640 161 65	16x16	2,778	1,7x2	6,5	12,8	0,07
640 200 55	20x5	3,175	3	8,6	17,1	0,07
640 201 05	20x10	3,175	3,8	8,5	18	0,07
640 202 05	20x20	3,175	1,7x2	9,8	21,4	0,07
640 250 55	25x5	3,175	3	9,8	23	0,07
640 251 05	25x10	3,5	3	8,7	20,5	0,1
640 252 55	25x25	3,969	1,7x2	12,7	35,2	0,1
640 320 55	32x5	3,175	5	16,9	51	0,07
640 321 05	32x10	6,35	3	26,1	53,1	0,15
640 322 05	32x20	3,969	1,8x2	13,8	34,6	0,1
640 323 25	32x32	4,762	1,7x2	21,4	52,6	0,12
640 400 55	40x5	3,175	5	19	66,2	0,07
640 401 05	40x10	6,35	3	30,1	71	0,15
640 501 05	50x10	6,35	5	53,1	155	0,15
640 502 05	50x20	6,35	3	48	137	0,15
640 631 05	63x10	6,35	5	60,7	206	0,15

Montáž

Matice pre guličkové pohony sú dodané s plastovou trúbkou dnu. Táto trúbka je iba ochrana počas prepravy proti vypadaniu guličiek a montážna pomôcka. Keď je trúbka oproti koncu vretena, matica môže byť nasutrkovaná na vreteno bez straty guličiek. Pred použitím, matica aj vreteno musia byť namazané. Pre mazanie sa odporúča použiť vazelinu určenú pre valivé ložiská. Spotreba maziva závisí na podmienkach používania.

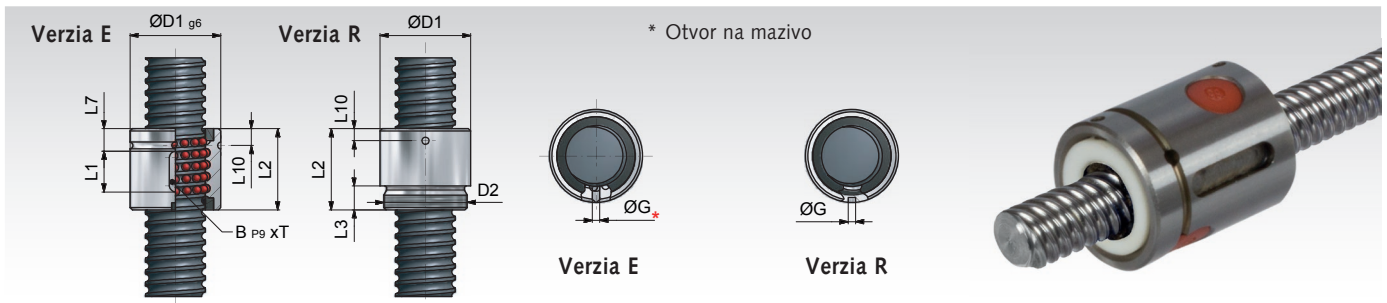
Manuál pre užívateľa na www.maedler.sk v sekcii Downloads

Rozmery

Velkosť mm	Verzia	Typ diery	D ₁ mm	D ₄ mm	D ₅ mm	D ₆ mm	L ₁ mm	L ₂ mm	L ₆ mm	L ₇ mm	L ₈ mm	L ₉ mm	L ₁₀ mm	G mm
8x2	E	4*	16	23	3,4	31	17	26	-	8	20	-	-	-
10x2	E	4	19	28	4,6	36	23	28	-	5	23	-	-	-
12x4	E	1	22	32	4,8	42	10	35	-	8	36	10	4	M6
16x5	E	1	28	38	5,5	48	10	42	-	10	40	10	5	M6
16x10	E	1	28	38	5,5	48	10	45	-	10	40	10	5	M6
16x16	S	4	32	42	4,5	53	-	48	12	10	38	10	5	M6
20x5	E	1	36	47	6,6	58	10	42	-	10	44	10	5	M6
20x10	E	1	36	47	6,6	58	10	56	-	10	44	10	5	M6
20x20	S	4	39	50	5,5	62	-	58	15,5	10	46	10	5	M6
25x5	E	1	40	51	6,6	62	10	42	-	10	48	10	5	M6
25x10	E	1	40	51	6,6	62	16	45	-	10	48	10	5	M6
25x25	S	4	47	60	6,6	74	-	67	15,5	12	56	10	6	M6
32x5	E	1	50	65	9	80	10	55	-	12	62	10	6	M6
32x10	E	1	53	65	9	80	16	69	-	12	62	10	6	M8x1
32x20	E	1	50	65	9	80	25	64	-	15	62	9	8	M6
32x32	S	4	58	74	9	92	-	85	22	15	68	10	7,5	M6
40x5	E	2	63	78	9	93	10	55	-	14	70	10	7	M6
40x10	E	2	63	78	9	93	16	71	-	14	70	10	7	M8x1
50x10	E	2	75	93	11	110	16	95	-	16	85	10	8	M8x1
50x20	E	2	85	103	11	125	22	125	-	18	95	10	9	M8x1
63x10	E	2	90	108	11	125	16	97	-	18	95	10	9	M8x1

* pre skrutky DIN 912.

Pohony s guličkovým závitom - Valcové matice s guličkovým závitom



Materiál: Ložisková ocel 100Cr6, č. 1.3505.

Kombinovateľné s **MÄDLER®** vretenami s guličkovým závitom.
The spindle has to be ordered separately.

S axiálnou vôľou, pre chod s nízkym trením.

Teplotná škála: -20°C až +80°C (krátkodobu až do +110°C).

Informácie potrebné na objednanie: napr.: Produkt č. 640 100 26, Valcová matica s guličkovým závitom 10x2mm

Produkt č.	Veľkosť mm	Gulička Ø mm	Otočenie	Nosnosť $C_{dyn.}$ kN	$C_{stat.}$ kN	Axiálna vôľa mm	Hmotnosť kg
640 100 26	10x2	1,2	3	1,51	3,02	0,06	0,028
640 120 46	12x4	2,381	3	4	6,7	0,07	0,05
640 160 56	16x5	3,175	3	6,3	11,5	0,07	0,07
640 161 06	16x10	3,5	3	6,8	12,6	0,1	0,11
640 200 56	20x5	3,175	3	7,5	14,68	0,07	0,15
640 250 56	25x5	3,175	3	8	18,68	0,07	0,15
640 251 06	25x10	3,5	3	8,7	20,5	0,1	0,22
640 320 56	32x5	3,175	5	8,96	24,27	0,07	0,3
640 321 06	32x10	6,35	3	25,52	55,3	0,15	0,4
640 323 26	32x32	4,762	1,75x2	21,4	52,6	0,12	0,6
640 400 56	40x5	3,175	5	19	66,2	0,07	0,5
640 401 06	40x10	6,35	3	30,1	71	0,15	0,5
640 501 06	50x10	6,35	5	53,1	155	0,15	1,05
640 502 06	50x20	6,35	3	48	137	0,15	1,1
640 631 06	63x10	6,35	5	60,7	206	0,15	1,6

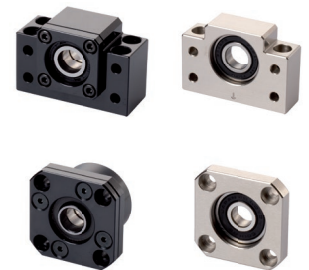
Montáž

Matice pre guličkové pohony sú dodané s plastovou trúbkou dnu. Táto trúbka je iba ochrana počas prepravy proti vypadaniu guľčiek a montážna pomôcka. Keď je trúbka oproti koncu vretena, matica môže byť nastrutkovaná na vreteno bez straty guľčiek. Pred použitím, matica aj vreteno musia byť namazané. Pre mazanie sa odporúča použiť vazelinu určenú pre valivé ložiská. Spotreba maziva závisí na podmienkach používania.

Manuál pre užívateľa na www.maedler.sk v sekcii Downloads

Rozmery

Veľkosť mm	Verzia	D ₁ mm	D ₂ mm	G mm	L ₁ mm	L ₂ mm	L ₃ mm	L ₇ mm	L ₁₀ mm	BxT mm
10x2	R	19,5	M17x1	-	-	25	7	-	-	-
12x4	E	22	-	2,5	15	30	-	10	6	3x1,8
16x5	E	28	-	3	20	34	-	8,5	7	5x2
16x10	E	28	-	3	20	40	-	15	7	5x2
20x5	E	36	-	3	20	34	-	8,5	7	5x2
25x5	E	40	-	3	20	34	-	8,5	7	5x2
25x10	E	40	-	3	20	50	-	15	7,5	5x2
32x5	E	50	-	3	30	45	-	8,5	7	6x2,5
32x10	E	53	-	4	30	60	-	15	10	6x2,5
32x32	E	56	-	4	20	88	-	34	9,5	5x3
40x5	E	63	-	3	30	45	-	8,5	7	6x2,5
40x10	E	63	-	4	30	60	-	15	10	6x2,5
50x10	E	75	-	4	36	82	-	23	11	6x2,5
50x20	E	85	-	4	36	96	-	23	11	6x2,5
63x10	E	90	-	4	36	82	-	23	11	6x2,5



Ložiskové jednotky
pre vretená strana 414

Ball Screw Nuts – Mounting and Demounting



- The plastic tube (called mounting aid) is necessary for storage, transport and as a mounting tool. This tube must never be pulled out.
- If you pull the tube out of the nut, the balls will fall out.
- Press the tube the whole time against the spindle thread, until the mounting is finished. Move the nut on the tube to the start of the spindle thread.
- Turn the nut counterwise onto the spindle thread.
- For the last turns, the plastic dirt wiper must be hold, so that it will not be pushed out of its seat.
- Keep the plastic tube and this mounting instruction for future reference.
- The demounting is carried out by reversing the procedure.
- After demounting, the nut must be fixed on the tube with a cable strap, a string or a wire, so that the tube cannot slide out of the nut.