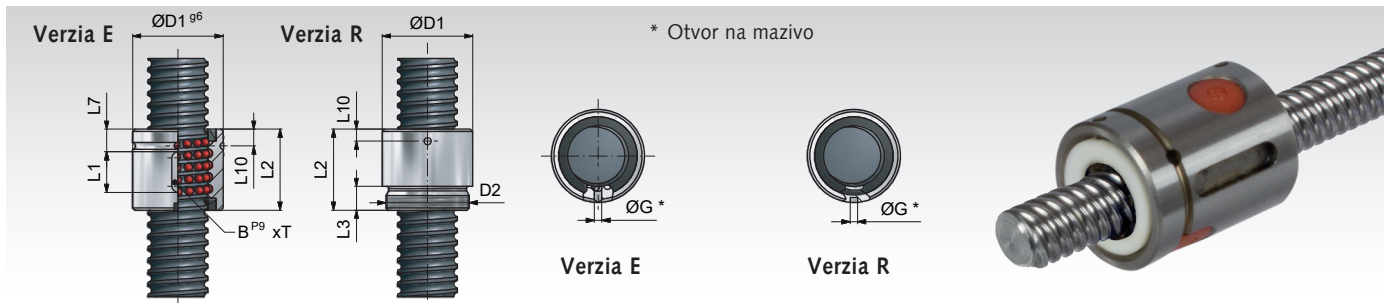


Pohony s guľičkovým závitom - Valcové matice s guľičkovým závitom



Materiál: Ložisková ocel 100Cr6, č. 1.3505.

Kombinovateľné s **MÄDLER®** vretenami s guľičkovým závitom.
The spindle has to be ordered separately.

S axiálnou vôľou, pre chod s nízkym trením.

Teplotná škála: -20°C až +80°C (krátkodobu až do +110°C).

Informácie potrebné na objednanie: napr.: Produkt č. 640 100 26, Valcová matica s guľičkovým závitom 10x2mm

Produkt č.	Veľkosť mm	Guľička Ø mm	Otočenie	Nosnosť C _{dyn.} kN	C _{stat.} kN	Axiálna vôľa mm	Hmotnosť kg
640 100 26	10x2	1,2	3	1,51	3,02	0,06	0,028
640 120 46	12x4	2,381	3	4	6,7	0,07	0,05
640 160 56	16x5	3,175	3	6,3	11,5	0,07	0,07
640 161 06	16x10	3,5	3	6,8	12,6	0,1	0,11
640 200 56	20x5	3,175	3	7,15	14,68	0,07	0,15
640 250 56	25x5	3,175	3	8	18,68	0,07	0,15
640 251 06	25x10	3,5	3	8,7	20,5	0,1	0,22
640 320 56	32x5	3,175	5	16,9	51,0	0,07	0,3
640 321 06	32x10	6,35	3	25,52	55,3	0,15	0,4
640 323 26	32x32	4,762	1,75x2	21,4	52,6	0,12	0,6
640 400 56	40x5	3,175	5	26,1	53,1	0,07	0,5
640 401 06	40x10	6,35	3	30,1	71	0,15	0,5
640 501 06	50x10	6,35	5	53,1	155	0,15	1,05
640 502 06	50x20	6,35	3	48	137	0,15	1,1
640 631 06	63x10	6,35	5	60,7	206	0,15	1,6

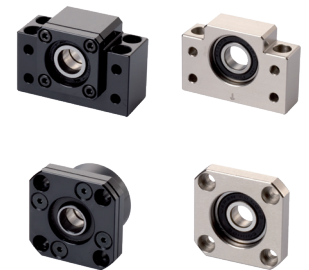
Montáž

Matice pre guľičkové pohony sú dodané s plastovou trúbkou dnu. Táto trúbka je iba ochrana počas prepravy proti vypadnutiu guľičiek a montážna pomôcka. Keď je trúbka oproti koncu vretena, matica môže byť nastrutkovaná na vreteno bez straty guľičiek. Pred použitím, matica aj vreteno musia byť namazané. Pre mazanie sa odporúča použiť vazelinu určenú pre valivé ložiská. Spotreba maziva závisí na podmienkach používania.

Manuál pre užívateľa na www.maedler.sk v sekcii Downloads

Rozmery

Veľkosť mm	Verzia	D ₁ mm	D ₂ mm	G mm	L ₁ mm	L ₂ mm	L ₃ mm	L ₇ mm	L ₁₀ mm	BxT mm
10x2	R	19,5	M17x1	3	-	25	7	-	5	-
12x4	E	22	-	2,5	15	30	-	10	6	3x1,8
16x5	E	28	-	3	20	34	-	8,5	7	5x2
16x10	E	28	-	3	20	40	-	15	7	5x2
20x5	E	36	-	3	20	34	-	8,5	7	5x2
25x5	E	40	-	3	20	34	-	8,5	7	5x2
25x10	E	40	-	3	20	50	-	15	7,5	5x2
32x5	E	50	-	3	30	45	-	8,5	7	6x2,5
32x10	E	53	-	4	30	60	-	15	10	6x2,5
32x32	E	56	-	4	20	88	-	34	9,5	5x3
40x5	E	63	-	3	30	45	-	8,5	7	6x2,5
40x10	E	63	-	4	30	60	-	15	10	6x2,5
50x10	E	75	-	4	36	82	-	23	11	6x2,5
50x20	E	85	-	4	36	96	-	23	11	6x2,5
63x10	E	90	-	4	36	82	-	23	11	6x2,5



Ložiskové jednotky
pre vretená strana 414

Guľčkové matice skrutiek – montáž a demontáž



- Na skladovanie, prepravu a ako montážny nástroj je potrebná plastová rúrka (nazývaná montážna pomôcka). Táto rúrka sa nikdy nesmie vytiahnuť.
- Ak vytiahnete rúrku z matice, guľôčky vypadnú.
- Rúrku po celý čas pritlačajte k závitom vretena, kým montáž nedokončíte. Posuňte maticu na rúrku na začiatok závitov vretena.
- Otáčajte maticou proti závitom vretena.
- Pri posledných otáčkach treba stierku plastového odpadu pridržať, aby sa nevytlačila zo sedla.
- Plastovú rúrku a tento montážny návod si uschovajte na budúce použitie.
- Demontáž sa vykonáva opačným postupom.
- Po demontáži je potrebné maticu pripevniť na rúrku pomocou zväzku lana, šnúry alebo drôtu, aby sa rúrka nemohla z matice vysunúť.