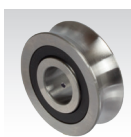


**Profilové pojazďové kladky**



Profilové pojazďové kladky LFR

Str. 490



čapy pre profilové pojazďové kladky

Str. 491

**Miniatúrne kolajnicové vedenia**



Miniatúrne kolajnicové vedenia

Str. 494

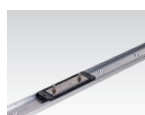
**Lineárne vedenie**



Lineárne mozgás

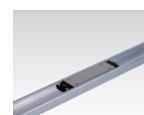
Str. 495

**Lineárne vedenie s guľičkovým vozíkom**



Pohyblivé lineárne vedenia s guľičkovým vozíkom DA 0115

Str. 496



Pohyblivé lineárne vedenia s guľičkovým vozíkom DA 0116

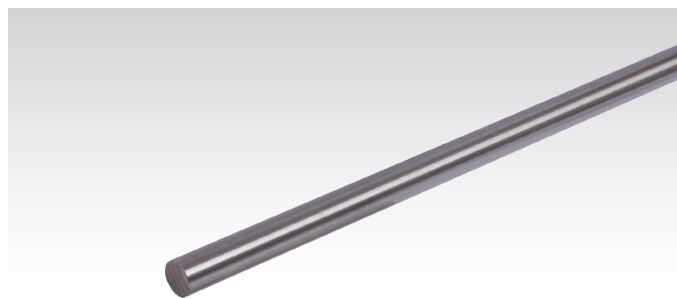
Str. 497

**Lesklá oceľ - materiál 1.2210 (115CrV3) podľa DIN 175 (h9) kruhové tyče brúsené a leštené**

Nekalené, pevnosť 700 - 800 N/mm<sup>2</sup>.

Je možné neskoršie kalenie hotových obrobkov zo tejto ocele až do 64 HRC.

Iné dĺžky môžu byť doručené na žiadosť.



Informácie potrebné na objednanie: napr.: Produkt č. 647 001 50, Lesklá oceľ 1,5 mm, 0,5 m dlhá

| Produkt č.<br>0,5 m | Produkt č.<br>1 m | Produkt č.<br>2 m | Priemer<br>mm | Hmotnosť na m<br>kg |
|---------------------|-------------------|-------------------|---------------|---------------------|
| 647 001 50          | 647 101 50        | 647 201 50        | 1,5           | 0,014               |
| 647 002 00          | 647 102 00        | 647 202 00        | 2             | 0,025               |
| 647 003 00          | 647 103 00        | 647 203 00        | 3             | 0,055               |
| 647 003 50          | 647 103 50        | -                 | 3,5           | 0,075               |
| 647 004 00          | 647 104 00        | 647 204 00        | 4             | 0,099               |
| 647 005 00          | 647 105 00        | 647 205 00        | 5             | 0,154               |
| 647 006 00          | 647 106 00        | 647 206 00        | 6             | 0,222               |
| 647 008 00          | 647 108 00        | 647 208 00        | 8             | 0,395               |
| -                   | 647 110 00        | 647 210 00        | 10            | 0,617               |
| -                   | 647 112 00        | 647 212 00        | 12            | 0,888               |
| -                   | 647 114 00        | 647 214 00        | 14            | 1,21                |
| -                   | 647 115 00        | 647 215 00        | 15            | 1,38                |
| -                   | 647 116 00        | 647 216 00        | 16            | 1,57                |
| -                   | 647 117 00        | 647 217 00        | 17            | 1,78                |
| -                   | 647 118 00        | 647 218 00        | 18            | 2,00                |
| -                   | 647 119 00        | 647 219 00        | 19            | 2,22                |
| -                   | 647 120 00        | 647 220 00        | 20            | 2,45                |
| -                   | 647 125 00        | 647 225 00        | 25            | 3,83                |