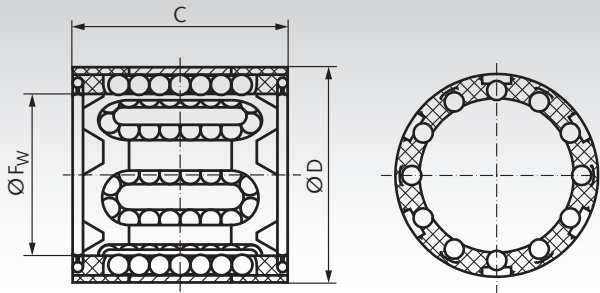


Linearkugellager KB-1-ST ISO-Serie 1, mit Stahlmantel



Marken-Kugelbuchsen der ISO-Serie 1 (Kompakt-Reihe) in hoher Qualität. Mantel aus Stahl, Kugelkäfig aus Kunststoff. Verwendbar mit kundenseitigen Gehäusen oder als Ersatz in unseren Linearkugellagereinheiten ISO-Serie 1.

Die Lager sind vor dem Einbau zu be fetten.
Empfohlene Wellentoleranz h6, Gehäusetoleranz H6.

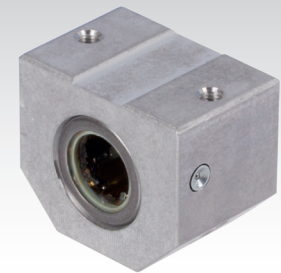
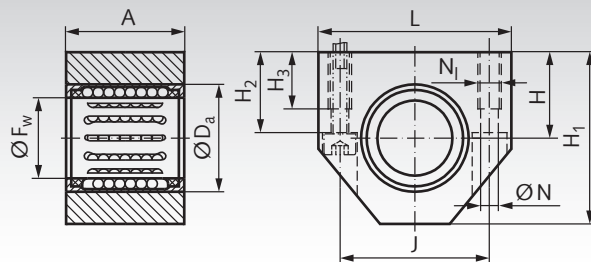
Wahlweise ohne Dichtungen oder mit berührenden Doppellippen-Dichtungen.

Bestellangaben: z.B.: Art.-Nr. 646 206 06, Linearkugellager KB-1-ST, Innen-Ø 6 mm, ohne Dichtungen

Artikel-Nr. ohne Dichtungen	Artikel-Nr. mit Dichtungen	F _w mm	D mm	C mm	Tragzahl dyn. C N	Tragzahl stat. C ₀ N	Gewicht g
646 206 06	646 306 06	6	12	22	400	239	7
646 208 08	646 308 08	8	15	24	435	280	12
646 210 10	646 310 10	10	17	26	500	370	14,5
646 212 12	646 312 12	12	19	28	620	510	18,5
646 214 14	646 314 14	14	21	28	620	520	20,5
646 216 16	646 316 16	16	24	30	800	620	27,5
646 220 20	646 320 20	20	28	30	950	790	32,5
646 225 25	646 325 25	25	35	40	1990	1670	66
646 230 30	646 330 30	30	40	50	2800	2700	95
646 240 40	646 340 40	40	52	60	4400	4450	182
646 250 50	646 350 50	50	62	70	5500	6300	252

Wellenstahl Seite 466.
Wellenböcke Seite 468.

Linearkugellagereinheiten KG-1-ST ISO-Serie 1, mit einem Linearkugellager mit Stahlmantel



Werkstoff: Stranggepresstes Aluminiumgehäuse mit einem kompakten Linearlager der ISO-Serie 1 mit Stahlmantel, in hoher Qualität.

Mit integrierten Doppellippendichtungen.
Die Lager sind einbaufertig gefettet.
Empfohlene Wellentoleranz h6.

Bestellangaben: z.B.: Art.-Nr. 646 806 06, Linearkugellagereinheit KG-1-ST, Innen-Ø 6 mm

Artikel-Nr. mit Dichtungen	F _w mm	A mm	D _a mm	H _{±0,02} mm	H ₁ mm	H ₂ mm	H ₃ mm	L mm	J mm	N mm	N ₁ * mm	Tragzahlen dyn. C N	Tragzahlen stat. C ₀ N	Gewicht g	Ersatz-Linear-Kugellager
646 806 06	6	22**	12	13**	27**	13	9	32	23**	3,4	M4	400	239	50	646 306 06
646 808 08	8	24	15	14**	27	13	9	32	23**	3,4	M4	435	280	50	646 308 08
646 810 10	10	26	17	16	33**	16	11	40**	29**	4,3	M5	500	370	80	646 310 10
646 812 12	12	28	19	17	33	16	11	40	29	4,3	M5	620	510	90	646 312 12
646 814 14	14	28	21	18	36,5	18	11	43	34	4,3	M5	620	520	100	646 314 14
646 816 16	16	30	24	19	38	18	11	45	34	4,3	M5	800	620	110	646 316 16
646 820 20	20	30	28	23	45	22	13	53	40	5,3	M6	950	790	150	646 320 20
646 825 25	25	40	35	27	54	26	18	62	48	6,6	M8	1990	1670	290	646 325 25
646 830 30	30	50	40	30	60	29	18	67	53	6,6	M8	2800	2700	420	646 330 30
646 840 40	40	60	52	39	76	38	22	87	69	8,4	M10	4400	4450	790	646 340 40
646 850 50	50	70	62	47	92	46	26	103	82	10,5	M12	5500	6300	1290	646 350 50

* Bei Befestigung von unten muss die nächst kleinere Schraubengröße verwendet werden.
** Maß abweichend zu DIN ISO 13012-1.

Wellenstahl Seite 466. Wellenböcke Seite 468.