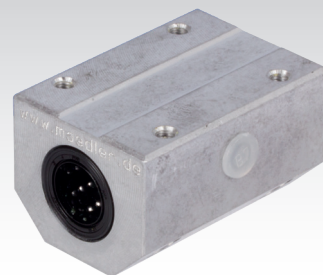
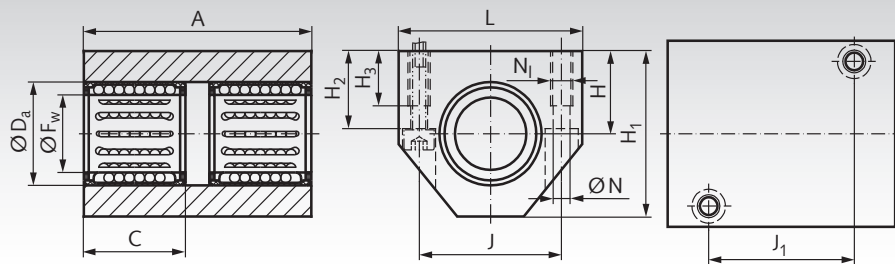


## Tandemové jednotky lineárneho ložiska KGT-1 ISO Série 1, s dvoma lineárnymi ložiskami



**Materiál:** Kryt je vyrobený z extrudovaného hliníka. s dvoma kompaktnými lineárnymi ložiskami ISO Série 1. Spôhlivá značka, vynikajúca kvalita. S integrovaným dvojitém tesnením.

Všetky ložiská sú namazané pre okamžitú montáž. Odporúčaná tolerancia hriadeľa h6.

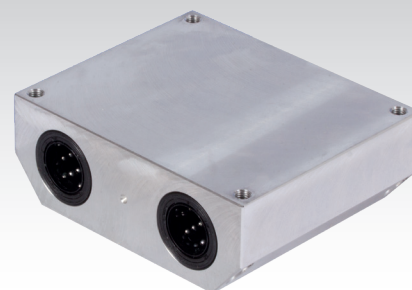
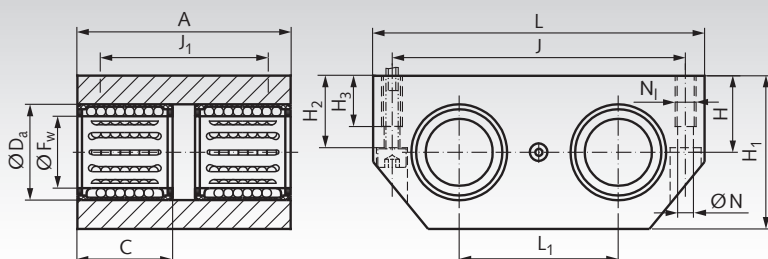
Informácie potrebné na objednanie: napr.: Produkt č. 646 403 12, Jednotka lineárnych ložísk KGT-1, Vnútorý Ø 12 mm

| Produkt č. | F <sub>W</sub><br>mm | A<br>mm | C<br>mm | D <sub>a</sub><br>mm | H <sup>±0.02</sup><br>mm | H <sub>1</sub><br>mm | H <sub>2</sub><br>mm | H <sub>3</sub><br>mm | J<br>mm | J <sub>1</sub><br>mm | L<br>mm | N<br>mm | N <sub>1</sub> *<br>mm | Nosnosť     |                           | Hmot.<br>g | Náhradné<br>lineárne<br>ložisko<br>s tesnením |
|------------|----------------------|---------|---------|----------------------|--------------------------|----------------------|----------------------|----------------------|---------|----------------------|---------|---------|------------------------|-------------|---------------------------|------------|---|
|            |                      |         |         |                      |                          |                      |                      |                      |         |                      |         |         |                        | dyn. C<br>N | stat. C <sub>0</sub><br>N |            |   |
| 646 403 12 | 12                   | 60      | 28      | 19                   | 17                       | 33                   | 16                   | 11                   | 29      | 35                   | 40      | 4,3     | M5                     | 1140        | 1020                      | 170        | 646 112 12                                    |
| 646 403 16 | 16                   | 65      | 30      | 24                   | 19                       | 38                   | 18                   | 11                   | 34      | 40                   | 45      | 4,3     | M5                     | 1530        | 1270                      | 220        | 646 116 16                                    |
| 646 403 20 | 20                   | 65      | 30      | 28                   | 23                       | 45                   | 22                   | 13                   | 40      | 45                   | 53      | 5,3     | M6                     | 1900        | 1600                      | 310        | 646 120 20                                    |
| 646 403 25 | 25                   | 85      | 40      | 35                   | 27                       | 54                   | 26                   | 18                   | 48      | 55                   | 62      | 6,6     | M8                     | 3450        | 3150                      | 540        | 646 125 25                                    |
| 646 403 30 | 30                   | 105     | 50      | 40                   | 30                       | 60                   | 29                   | 18                   | 53      | 70                   | 67      | 6,6     | M8                     | 5200        | 5400                      | 800        | 646 130 30                                    |
| 646 403 40 | 40                   | 125     | 60      | 52                   | 39                       | 76                   | 38                   | 22                   | 69      | 85                   | 87      | 8,4     | M10                    | 9000        | 9000                      | 1570       | 646 140 40                                    |
| 646 403 50 | 50                   | 145     | 70      | 62                   | 47                       | 92                   | 46                   | 26                   | 82      | 100                  | 103     | 10,5    | M12                    | 11400       | 12700                     | 2510       | 646 150 50                                    |

\* Pri montáži zo spodnej strany, zvolte následnú menšiu veľkosť skrutky.

Oceľový hriadeľ na strane 466.  
Uchytenia hriadeľa na strane 468.

## Štvorcové jednotky lineárnych ložísk KGQ-1 ISO Série 1, so štyrmi lineárnymi ložiskami



**Materiál:** Kryt je vyrobený z extrudovaného hliníka so štyrmi kompaktnými lineárnymi ložiskami ISO Série 1. Spôhlivá značka, vynikajúca kvalita. S integrovaným dvojitém tesnením.

Všetky ložiská sú namazané pre okamžitú montáž. Odporúčaná tolerancia hriadeľa h6.

Informácie potrebné na objednanie: napr.: Produkt č. 646 404 12, Jednotka lineárnych ložísk KGQ-1, Vnútorý Ø 12 mm

| Produkt č. | F <sub>W</sub><br>mm | A<br>mm | C<br>mm | D <sub>a</sub><br>mm | H <sup>±0.02</sup><br>mm | H <sub>1</sub><br>mm | H <sub>2</sub><br>mm | H <sub>3</sub><br>mm | J<br>mm | J <sub>1</sub><br>mm | L<br>mm | L <sub>1</sub><br>mm | N<br>mm | N <sub>1</sub> *<br>mm | Nosnosť     |                           | Hmotnosť<br>g | Náhradné<br>lineárne<br>ložisko<br>s tesnením |
|------------|----------------------|---------|---------|----------------------|--------------------------|----------------------|----------------------|----------------------|---------|----------------------|---------|----------------------|---------|------------------------|-------------|---------------------------|---------------|---|
|            |                      |         |         |                      |                          |                      |                      |                      |         |                      |         |                      |         |                        | dyn. C<br>N | stat. C <sub>0</sub><br>N |               |   |
| 646 404 12 | 12                   | 70      | 28      | 19                   | 15                       | 30                   | 14                   | 11                   | 69      | 59                   | 80      | 40                   | 4,3     | M5                     | 1860        | 2040                      | 380           | 646 112 12                                    |
| 646 404 16 | 16                   | 80      | 30      | 24                   | 17,5                     | 35                   | 16,5                 | 11                   | 86      | 70                   | 96      | 52                   | 4,3     | M5                     | 2500        | 2550                      | 570           | 646 116 16                                    |
| 646 404 20 | 20                   | 85      | 30      | 28                   | 20                       | 40                   | 19                   | 13                   | 103     | 73                   | 115     | 63                   | 5,3     | M6                     | 3100        | 3200                      | 820           | 646 120 20                                    |
| 646 404 25 | 25                   | 100     | 40      | 35                   | 25                       | 50                   | 24                   | 18                   | 123     | 87                   | 136     | 75                   | 6,6     | M8                     | 5600        | 6300                      | 1430          | 646 125 25                                    |
| 646 404 30 | 30                   | 130     | 50      | 40                   | 28                       | 56                   | 27                   | 18                   | 133     | 117                  | 146     | 80                   | 6,6     | M8                     | 8500        | 10800                     | 2150          | 646 130 30                                    |
| 646 404 40 | 40                   | 150     | 60      | 52                   | 35                       | 70                   | 34                   | 22                   | 166     | 132                  | 184     | 97                   | 8,4     | M10                    | 14600       | 18000                     | 3830          | 646 140 40                                    |
| 646 404 50 | 50                   | 175     | 70      | 62                   | 40                       | 80                   | 39                   | 26                   | 189     | 154                  | 210     | 107                  | 10,5    | M12                    | 18600       | 25500                     | 5400          | 646 150 50                                    |

\* Pri montáži zo spodnej strany, zvolte následnú menšiu veľkosť skrutky.

Oceľový hriadeľ na strane 466.  
Uchytenia hriadeľa na strane 468.