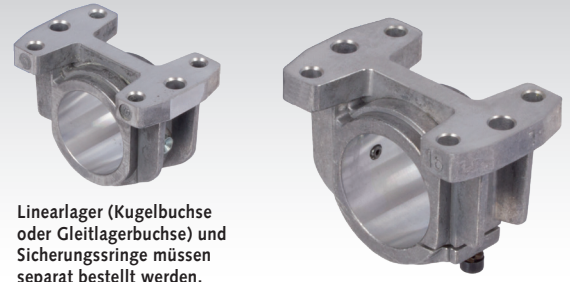
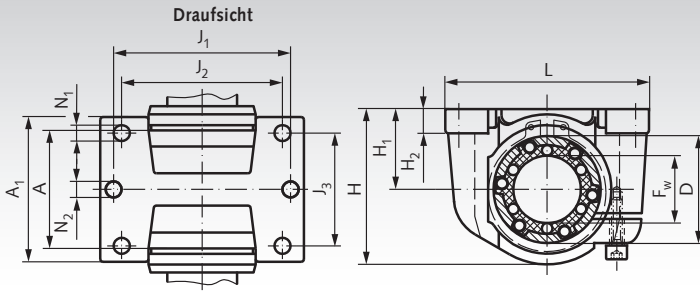


## Präzisionsgehäuse KG für geschlossene Linearlager der ISO Serie 3



Linearlager (Kugellagerbuchse oder Gleitlagerbuchse) und Sicherungsringe müssen separat bestellt werden.

**Werkstoff:** Aluminium-Druckguss.  
Leichte Gehäuse für geschlossene Linearlager der ISO-Serie 3 (Linearlager muss separat bestellt werden).

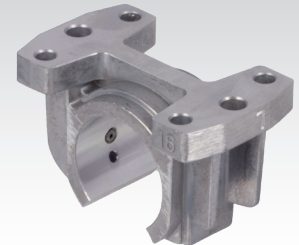
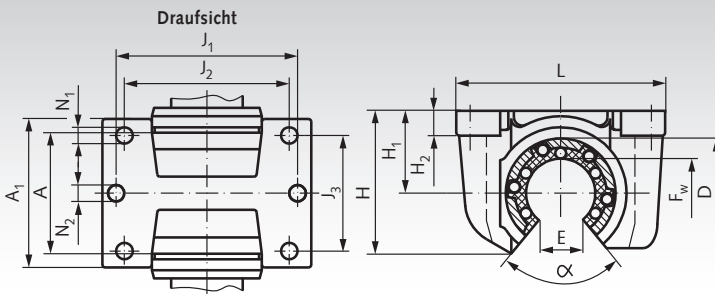
Die Gehäuse können stehend, hängend und seitlich angebaut werden. Die axiale und radiale Befestigung des Lagers im Gehäuse erfolgt mittels eines Schmiernippels. Die Gehäuse sind in geschlossener Ausführung oder einstellbar mit Schlitz lieferbar. Hier kann mit der Stellschraube bei der Montage des gewünschte Radialspiel eingestellt werden.

Bestellangaben z.B.: Art.-Nr. 646 508 00, Präzisionsgehäuse KG, D = 16 mm, geschlossen

Artikel-Nr. geschlossen	Artikel-Nr. geschlitzt	F <sub>w</sub>	D	A	A <sub>1</sub>	H <sup>±0,01</sup>	H <sub>1</sub>	H <sub>2</sub>	J <sub>1</sub>	J <sub>2</sub>	J <sub>3</sub>	L	N <sub>1</sub>	N <sub>2</sub>	Gewicht g	Artikel-Nr. Passende Kugellagerbuchse oder Gleitbuchse			Artikel-Nr. Sicherungsring DIN 471	
																Kugelb. / Kugelb.	Gleitb.	Seite 582	Gewicht g	
646 508 00	646 608 00	8	16	14	27	28	15	5,5	35	25	20	45	3,2	5,3	18	646 008 00/ 646 108 00/ 646 208 00	617 416 00	0,8		
646 512 00	646 612 00	12	22	20	31	34,5	18	6	42	32	23	52	4,3	5,3	38	646 012 00/ 646 112 00/ 646 212 00	617 422 00	1,7		
646 516 00	646 616 00	16	26	22	34,5	40,5	22	7	46	40	26	56	4,3	5,3	54	646 016 00/ 646 116 00/ 646 216 00	617 426 00	2,1		
646 520 00	646 620 00	20	32	28	41	48	25	8	58	45	32	70	4,3	6,4	100	646 020 00/ 646 120 00/ 646 220 00	617 432 00	3,6		
646 525 00	646 625 00	25	40	40	52	58	30	10	68	60	40	80	5,3	6,4	200	646 025 00/ 646 125 00/ 646 225 00	617 440 00	6,3		
646 530 00	646 630 00	30	47	48	59	67	35	10	76	68	45	88	6,4	6,4	300	646 030 00/ 646 130 00/ 646 230 00	617 447 00	7,8		
646 540 00	646 640 00	40	62	56	74	85	45	12	94	86	58	108	8,4	8,4	460	646 040 00/ 646 140 00/ 646 240 00	617 462 00	14,4		
646 550 00	646 650 00	50	75	72	66	99	50	14	116	108	50	135	8,4	10,5	750	646 050 00/ 646 150 00/ 646 250 00	617 475 00	21,0		

Wellenstahl Seite 466. Wellenböcke Seite 475.

## Präzisionsgehäuse KG-O für offene Linearlager der ISO Serie 3



Linearlager (Kugellagerbuchse oder Gleitlagerbuchse) muss separat bestellt werden.

**Werkstoff:** Aluminium-Druckguss.  
Leichte Gehäuse für offene Linearlager der ISO-Serie 3 (Linearlager muss separat bestellt werden).

Die Gehäuse können stehend, hängend und seitlich angebaut werden. Die axiale und radiale Befestigung des Lagers im Gehäuse erfolgt mittels eines Schmiernippels.

Bestellangaben z.B.: Art.-Nr. 646 512 01, Präzisionsgehäuse KG-O, D = 22 mm, offen

Artikel-Nr. offen	F <sub>w</sub> mm	D mm	A mm	A <sub>1</sub> mm	H <sup>±0,01</sup> mm	H <sub>1</sub> mm	H <sub>2</sub> mm	J <sub>1</sub> mm	J <sub>2</sub> mm	J <sub>3</sub> mm	L mm	N <sub>1</sub> mm	N <sub>2</sub> mm	E mm	α Grad	Gewicht g	Artikel-Nr. Passende Buchse		
																	Kugellagerbuchse	Kugellagerbuchse	Gleitbuchse
646 512 01	12	22	20	31	28	18	6	42	32	23	52	4,3	5,3	7,6	78	33	646 012 01	646 112 01	646 212 01
646 516 01	16	26	22	34,5	35	22	7	46	40	26	56	4,3	5,3	10,4	78	44	646 016 01	646 116 01	646 216 01
646 520 01	20	32	28	41	42	25	8	58	45	32	70	4,3	6,4	10,8	60	88	646 020 01	646 120 01	646 220 01
646 525 01	25	40	40	52	51	30	10	68	60	40	80	5,3	6,4	13,2	60	180	646 025 01	646 125 01	646 225 01
646 530 01	30	47	48	59	60	35	10	76	68	45	88	6,4	6,4	14,2	50	260	646 030 01	646 130 01	646 230 01
646 540 01	40	62	56	74	77	45	12	94	86	58	108	8,4	8,4	18,7	50	400	646 040 01	646 140 01	646 240 01
646 550 01	50	75	72	66	88	50	14	116	108	50	135	8,4	10,5	23,6	50	650	646 050 01	646 150 01	646 250 01

Wellenstahl mit Wellenunterstützung Seite 467.