

## Rollenketten mit breiten Flachlaschen DIN ISO 606 (ex DIN 8187-2), M2, 4 x p

**Werkstoffe:** Spezielle Ketten-Stähle.

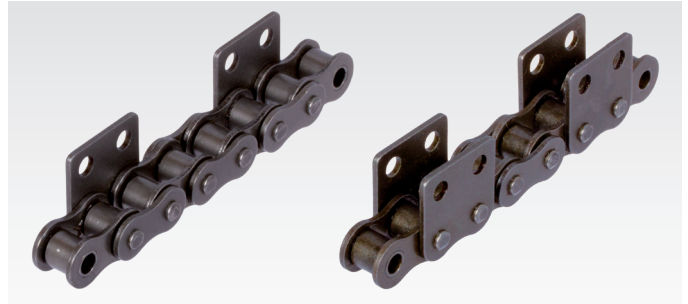
### Laschenanordnung 4 x p

(Befestigungslasche an jedem zweiten Außenglied),  
wahlweise einseitig oder zweiseitig.

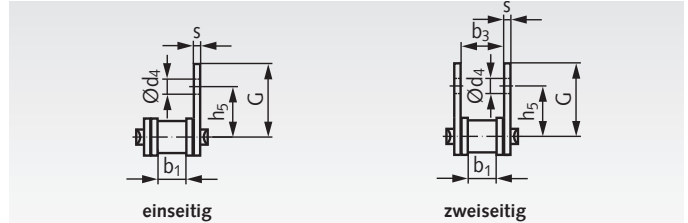
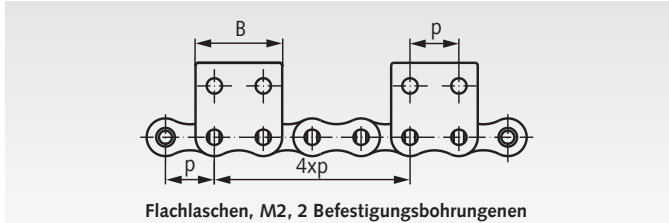
Andere Laschenanordnungen sind kurzfristig lieferbar.  
Abweichende Laschenmaße sowie Spezialketten auf Anfrage.

Verschlussglieder (z.B.: 11/E) siehe Seite 37.

Bestellangaben: z.B.: Art.-Nr. 101 000 53, Breite Flachlaschen-Rollenkette 06 B-1-M2,  
einseitig am Außenglied im Abstand 4xp



### M2 = breite Form, 2 Befestigungsbohrungen



| DIN<br>ISO<br>Nr. | Artikel-Nr.<br>einseitig<br>4 x p | Artikel-Nr.<br>zweiseitig<br>4 x p | Teilung x<br>innere Breite<br>p x b <sub>1</sub><br>Zoll | Teilung<br>p<br>mm | Innere<br>Breite<br>b <sub>1</sub> min.<br>mm | h <sub>5</sub><br>mm | G*<br>mm | d <sub>4</sub><br>mm | B*<br>mm | s min*<br>mm | b <sub>3</sub> min.<br>mm | Gewicht           |                    |
|-------------------|-----------------------------------|------------------------------------|--|--------------------|---|----------------------|----------|----------------------|----------|--------------|---------------------------|-------------------|--------------------|
|                   |                                   |                                    |  |                    |   |                      |          |                      |          |              |                           | einseitig<br>kg/m | zweiseitig<br>kg/m |
| 06 B-1**          | 101 000 53                        | 101 000 54                         | 3/8 x 7/32"  | 9,525              | 5,72  | 9,5                  | 13,5     | 3,5                  | 17,7     | 1,2          | 8,66                      | 0,51              | 0,61               |
| 08 B-1            | 105 000 53                        | 105 000 54                         | 1/2 x 5/16"  | 12,7               | 7,75  | 13,0                 | 17,9     | 4,5                  | 23,2     | 1,6          | 11,43                     | 0,84              | 0,99               |
| 10 B-1            | 106 000 53                        | 106 000 54                         | 5/8 x 3/8"   | 15,875             | 9,65  | 16,5                 | 21,9     | 5,5                  | 29,5     | 1,7          | 13,41                     | 1,13              | 1,32               |
| 12 B-1            | 107 000 53                        | 107 000 54                         | 3/4 x 7/16"  | 19,05              | 11,68   | 21,0                 | 26,6     | 6,6                  | 33,8     | 1,8          | 15,75                     | 1,43              | 1,70               |
| 16 B-1            | 108 000 53                        | 108 000 54                         | 1" x 17,02mm   | 25,4               | 17,02   | 23,0                 | 31,8     | 6,6                  | 46,2     | 2,8          | 25,6                      | 3,24              | 3,76               |

\* Die gekennzeichneten Maße sind nicht Bestandteil der DIN und können geringfügig abweichen.  
Befestigungslaschen mit Maßen nach Werksnorm sind auf Anfrage weiterhin lieferbar.

\*\* Diese Größe ist nicht in der DIN enthalten.

## Rollenketten mit breiten Flachlaschen DIN ISO 606 (ex DIN 8187-2), M2, 6 x p

**Werkstoffe:** Spezielle Ketten-Stähle.

### Laschenanordnung 6 x p

(Befestigungslasche an jedem dritten Außenglied),  
wahlweise einseitig oder zweiseitig.

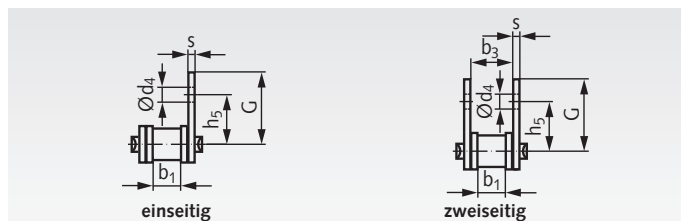
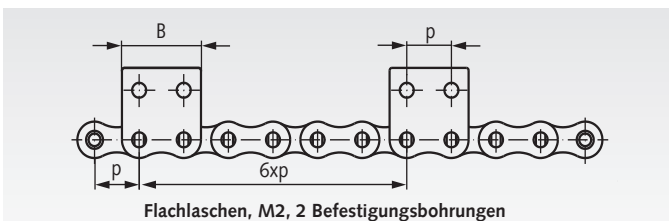
Andere Laschenanordnungen sind kurzfristig lieferbar.  
Abweichende Laschenmaße sowie Spezialketten auf Anfrage.

Verschlussglieder (z.B.: 11/E) siehe Seite 37.

Bestellangaben: z.B.: Art.-Nr. 101 000 55, Breite Flachlaschen-Rollenkette 06 B-1-M2,  
einseitig am Außenglied im Abstand 6xp



### M2 = breite Form, 2 Befestigungsbohrungen



| DIN<br>ISO<br>Nr. | Artikel-Nr.<br>einseitig<br>6 x p | Artikel-Nr.<br>zweiseitig<br>6 x p | Teilung x<br>innere Breite<br>p x b <sub>1</sub><br>Zoll | Teilung<br>p<br>mm | Innere<br>Breite<br>b <sub>1</sub> min.<br>mm | h <sub>5</sub><br>mm | G*<br>mm | d <sub>4</sub><br>mm | B*<br>mm | s min*<br>mm | b <sub>3</sub> min.<br>mm | Gewicht           |                    |
|-------------------|-----------------------------------|------------------------------------|--|--------------------|---|----------------------|----------|----------------------|----------|--------------|---------------------------|-------------------|--------------------|
|                   |                                   |                                    |  |                    |   |                      |          |                      |          |              |                           | einseitig<br>kg/m | zweiseitig<br>kg/m |
| 06 B-1**          | 101 000 55                        | 101 000 56                         | 3/8 x 7/32"  | 9,525              | 5,72  | 9,5                  | 13,5     | 3,5                  | 17,7     | 1,2          | 8,66                      | 0,51              | 0,61               |
| 08 B-1            | 105 000 55                        | 105 000 56                         | 1/2 x 5/16"  | 12,7               | 7,75  | 13,0                 | 17,9     | 4,5                  | 23,2     | 1,6          | 11,43                     | 0,84              | 0,99               |
| 10 B-1            | 106 000 55                        | 106 000 56                         | 5/8 x 3/8"   | 15,875             | 9,65  | 16,5                 | 21,9     | 5,5                  | 29,5     | 1,7          | 13,41                     | 1,13              | 1,32               |
| 12 B-1            | 107 000 55                        | 107 000 56                         | 3/4 x 7/16"  | 19,05              | 11,68   | 21,0                 | 26,6     | 6,6                  | 33,8     | 1,8          | 15,75                     | 1,43              | 1,70               |
| 16 B-1            | 108 000 55                        | 108 000 56                         | 1" x 17,02mm   | 25,4               | 17,02   | 23,0                 | 31,8     | 6,6                  | 46,2     | 2,8          | 25,6                      | 3,24              | 3,76               |

\* Die gekennzeichneten Maße sind nicht Bestandteil der DIN und können geringfügig abweichen.  
Befestigungslaschen mit Maßen nach Werksnorm sind auf Anfrage weiterhin lieferbar.

\*\* Diese Größe ist nicht in der DIN enthalten.