

Valčkové reťaze s priamymi nastavcami DIN ISO 606 (prv DIN 8187), M2, 4 x p

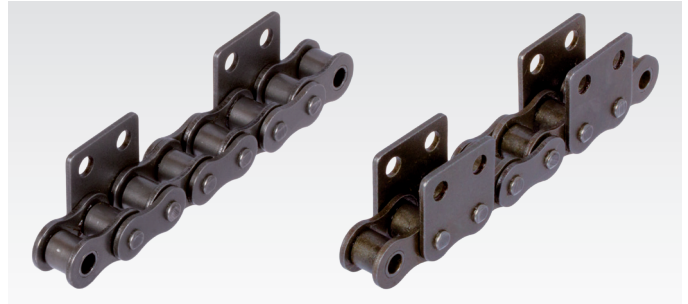
Materiál: Špeciálna reťazová ocel.

Vzdialenosť nastavcov 4 x p

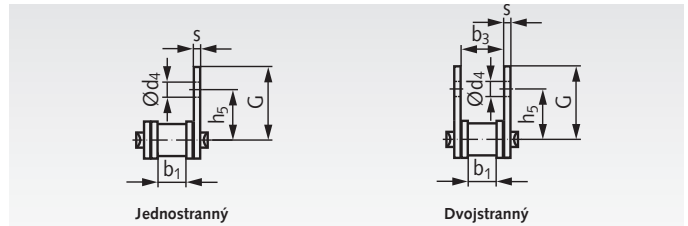
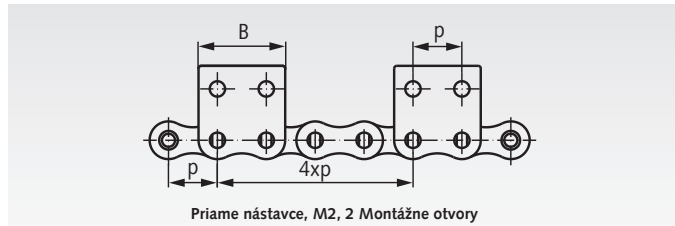
(nástavec na každom druhom vonkajšom článku),
buď jednostranne alebo dvojstranne.

Iné vzdialenosti nastavcov môžu byť dodané v krátkej dobe.
Rôzne veľkosti nastavcov a špeciálne reťaze sú na vyžiadanie.
Spájacie články (napr. č.11/E) musia byť objednané zvlášť
(pozri stranu 37).

Informácie potrebné na objednanie: napr.: Produkt č. 101 000 53, Valčková reťaz s priamymi nastavcami 06 B-1-M2, Jednostranne na vonkajšom článku, Vzdialenosť 4 x p



M2 = Široká verzia, 2 Montážne otvory



| DIN ISO č. | Produkt č. Jednostranný 4 x p | Produkt č. Dvojstranný 4 x p | Rozteč x Vnútna šírka p x b ₁ inch | Rozteč p mm | Vnútna šírka b ₁ min. mm | h ₅ mm | G* mm | d ₄ mm | B* mm | s min* mm | b ₃ min. mm | Hmotnosť* | |
|------------|-------------------------------|------------------------------|---|-------------|-------------------------------------|-------------------|-------|-------------------|-------|-----------|------------------------|----------------|----------------|
| | | | | | | | | | | | | 1-Stranný kg/m | 2-Stranný kg/m |
| 06 B-1** | 101 000 53 | 101 000 54 | 3/8 x 7/32" | 9,525 | 5,72 | 9,5 | 13,5 | 3,5 | 17,7 | 1,2 | 8,66 | 0,51 | 0,61 |
| 08 B-1 | 105 000 53 | 105 000 54 | 1/2 x 5/16" | 12,7 | 7,75 | 13,0 | 17,9 | 4,5 | 23,2 | 1,6 | 11,43 | 0,84 | 0,99 |
| 10 B-1 | 106 000 53 | 106 000 54 | 5/8 x 3/8" | 15,875 | 9,65 | 16,5 | 21,9 | 5,5 | 29,5 | 1,7 | 13,41 | 1,13 | 1,32 |
| 12 B-1 | 107 000 53 | 107 000 54 | 3/4 x 7/16" | 19,05 | 11,68 | 21,0 | 26,6 | 6,6 | 33,8 | 1,8 | 15,75 | 1,43 | 1,70 |
| 16 B-1 | 108 000 53 | 108 000 54 | 1" x 17,02mm | 25,4 | 17,02 | 23,0 | 31,8 | 6,6 | 46,2 | 2,8 | 25,6 | 3,24 | 3,76 |

* Znázornené rozmery nie sú zahrnuté v DIN.

Nastavce s rozmermi podľa štandardov zákazníka sú dostupné na žiadosť.

** Táto veľkosť nie je uvedená v DIN.

Valčkové reťaze s priamymi článkami DIN ISO 606 (prv DIN 8187), M2, 6 x p

Materiál: Špeciálna reťazová ocel.

Vzdialenosť nastavcov 6 x p

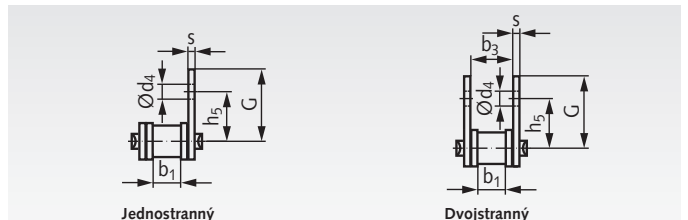
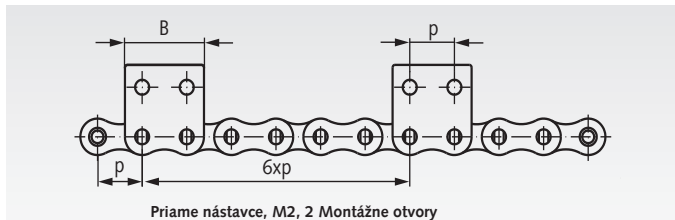
(nástavec na každom treťom vonkajšom článku),
buď jednostranný alebo dvojstranný.

Iné vzdialenosti nastavcov môžu byť dodané v krátkej dobe.
Rôzne veľkosti nastavcov a špeciálne reťaze sú na vyžiadanie.
Spájacie články (napr. č.11/E) musia byť objednané zvlášť (pozri stranu 37).

Informácie potrebné na objednanie: napr.: Produkt č. 101 000 55, Valčková reťaz s priamymi článkami 06 B-1-M2, Jednostranne na vonkajšom článku, Vzdialenosť 6 x p



M2 = Široká verzia, 2 Montážne otvory



| DIN ISO č. | Produkt č. Jednostranný 6 x p | Produkt č. Dvojstranný 6 x p | Rozteč x Vnútna šírka p x b ₁ inch | Rozteč p mm | Vnútna šírka b ₁ min. mm | h _M mm | G* mm | d mm | B* mm | s min* mm | b ₃ min. mm | Hmotnosť* | |
|------------|-------------------------------|------------------------------|---|-------------|-------------------------------------|-------------------|-------|------|-------|-----------|------------------------|----------------|----------------|
| | | | | | | | | | | | | 1-Stranný kg/m | 2-Stranný kg/m |
| 06 B-1** | 101 000 55 | 101 000 56 | 3/8 x 7/32" | 9,525 | 5,72 | 9,5 | 13,5 | 3,5 | 17,7 | 1,2 | 8,66 | 0,51 | 0,61 |
| 08 B-1 | 105 000 55 | 105 000 56 | 1/2 x 5/16" | 12,7 | 7,75 | 13,0 | 17,9 | 4,5 | 23,2 | 1,6 | 11,43 | 0,84 | 0,99 |
| 10 B-1 | 106 000 55 | 106 000 56 | 5/8 x 3/8" | 15,875 | 9,65 | 16,5 | 21,9 | 5,5 | 29,5 | 1,7 | 13,41 | 1,13 | 1,32 |
| 12 B-1 | 107 000 55 | 107 000 56 | 3/4 x 7/16" | 19,05 | 11,68 | 21,0 | 26,6 | 6,6 | 33,8 | 1,8 | 15,75 | 1,43 | 1,70 |
| 16 B-1 | 108 000 55 | 108 000 56 | 1" x 17,02mm | 25,4 | 17,02 | 23,0 | 31,8 | 6,6 | 46,2 | 2,8 | 25,6 | 3,24 | 3,76 |

* Znázornené rozmery nie sú zahrnuté v DIN.

Nastavce s rozmermi podľa štandardov zákazníka sú dostupné na žiadosť.

** Táto veľkosť nie je uvedená v DIN.