

Vedenia DZ 0201, šírka 9.5 mm, do 50 kg, 3/4 výsuv

Materiál:

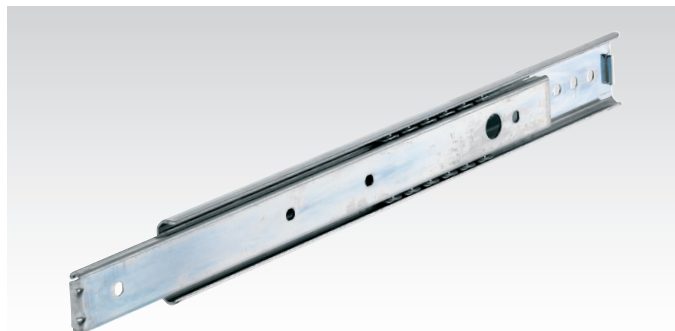
Posuvné prvky: Oceľ valcovaná za studena, lesklá pozinkovaná.

Guličkové klietky: Oceľ valcovaná za studena, pozinkovaná.

Guličky: Kalená oceľ.

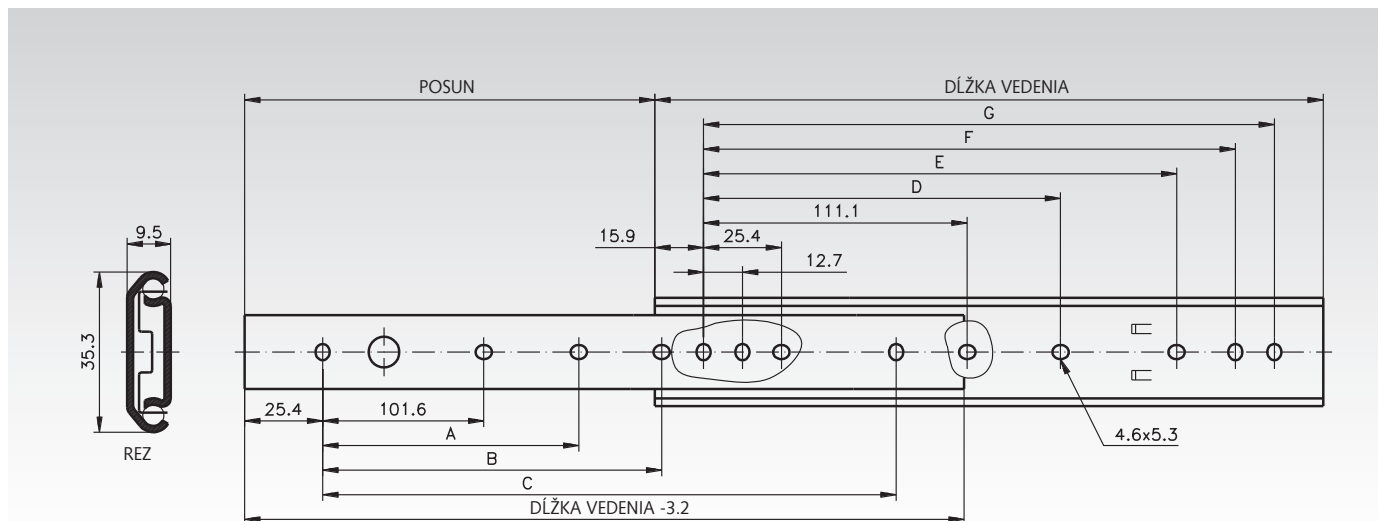
Teleskopické presné vedenia s guľčovým ložiskom, vhodné pre aplikácie v priemyselnom a elektrotechnickom sektore.

- Môžu byť namontované obojstranne.
- Rožné upevnenie pre elektrické skrinky na žiadosť.
- Životnosť 10,000 cyklov.
- Teplotná škála: -20°C až +110°C.



Accuride

Informácie potrebné na objednanie: napr.: Produkt č. 649 000 12, Vedenia DZ 0201



Produkt č. pre pár	Dĺžka vedenia mm	Posun +/-3.2 mm	A mm	B mm	C mm	D mm	E mm	F mm	G mm	Nosnosť pre pár kg	Hmot. pre pár kg
649 000 12	305	227	-	152,4	254,0	-	149,2	260,3	273,0	50	0,64
649 000 14	356	277	-	203,2	304,8	-	200,0	311,2	323,9	50	0,73
649 000 16	406	302	-	254,0	355,6	-	250,8	361,9	374,6	45	0,83
649 000 18	457	328	203,2	304,8	406,4	212,7	301,6	412,7	425,4	45	0,94
649 000 20	508	379	228,6	355,6	457,2	238,1	352,4	463,5	476,2	40	0,97
649 000 22	559	405	254,0	406,4	508,0	263,5	403,2	514,3	527,0	40	1,07
649 000 24	610	429	279,4	457,2	558,8	288,9	454,0	565,1	577,8	35	1,17
649 000 26	660	481	304,8	508,0	609,6	314,3	504,8	615,9	628,6	30	1,26
649 000 28	711	506	330,2	558,8	660,4	339,7	555,6	666,7	679,4	30	1,45

Poznámka

Odporúčané upevnenie: M4 skrutka.

Použite všetky montážne pozície, aby ste dosiahli max. nosnosť.