

Vedenia DZ 2026, šírka 9.5 mm, do 50 kg, dvojsmerný výsuv

Materiál:

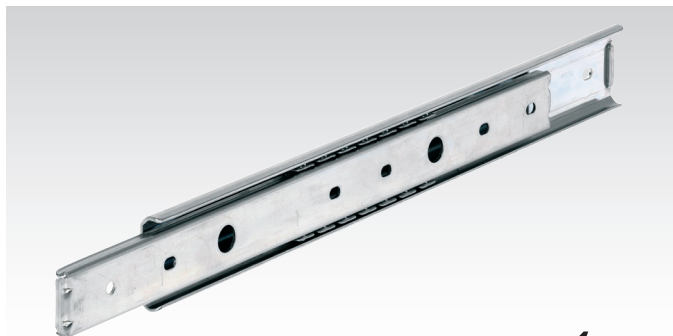
Posuvné prvky: Oceľ valcovaná za studena, lesklá pozinkovaná.

Guličkové kliečky: Oceľ valcovaná za studena, pozinkovaná.

Guličky: Kalená oceľ.

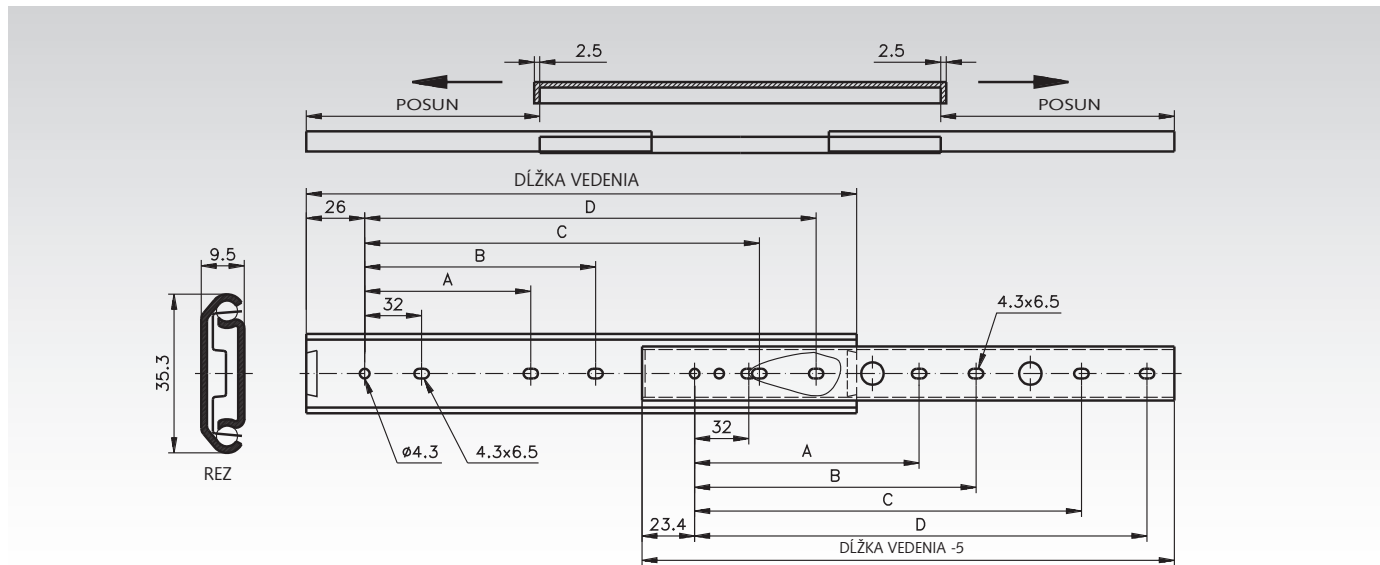
Teleskopické presné vedenia s guľičkovým ložiskom, vhodné pre aplikácie v priemyselnom a elektrotechnickom sektore.

- Vysunutie z oboch strán.
- Vysunutie z prednej alebo zadnej strany. Pre aplikácie požadujúce prístup z oboch strán zásuvky.
- Životnosť 10,000 cyklov.
- Teplotná škála: -20°C až +110°C.



Accuride

Informácie potrebné na objednanie: napr.: Produkt č. 649 004 30, Vedenia DZ 2026



Produkt č. pre pár	Dĺžka vedenia mm	Posun +/-3.2 mm	A mm	B mm	C mm	D mm	Nosnosť pre pár kg	Hmot. pre pár kg
649 004 30	300	209	128	160	224	256	50	0,56
649 004 35	350	246	160	192	256	288	50	0,65
649 004 40	400	283	192	224	320	352	45	0,74
649 004 45	450	321	224	256	352	384	40	0,84
649 004 50	500	358	256	288	416	448	40	0,94
649 004 55	550	395	256	288	480	512	35	1,03
649 004 60	600	433	288	320	512	544	35	1,13
649 004 65	650	470	288	320	576	608	30	1,21
649 004 70	700	507	320	352	608	640	30	1,32

Poznámka

Odporúčané upevnenie: M4 skrutka.

Použite všetky montážne pozície, aby ste dosiahli max. nosnosť.

Nástroj na výber
na webovej stránke www.maedler.sk
v sekcii **MÄDLER®-Tools**