

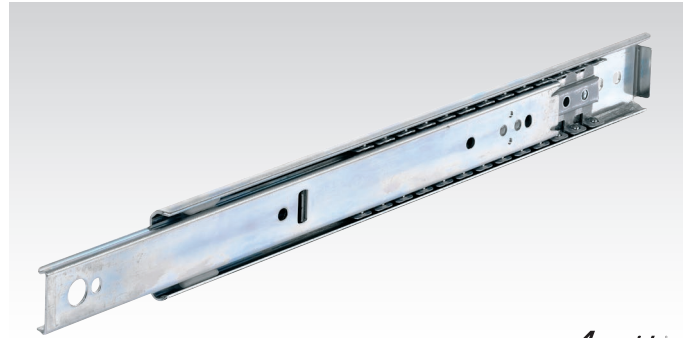
Auszugschienen DZ 0204, Breite 9,5 mm, bis 65 kg, Teilauszug

Werkstoff:

Schienenenteile: kaltgewalzter Stahl, hell verzinkt.
Kugelkäfige: kaltgewalzter, verzinkter Stahl.
Kugeln: gehärteter Stahl.

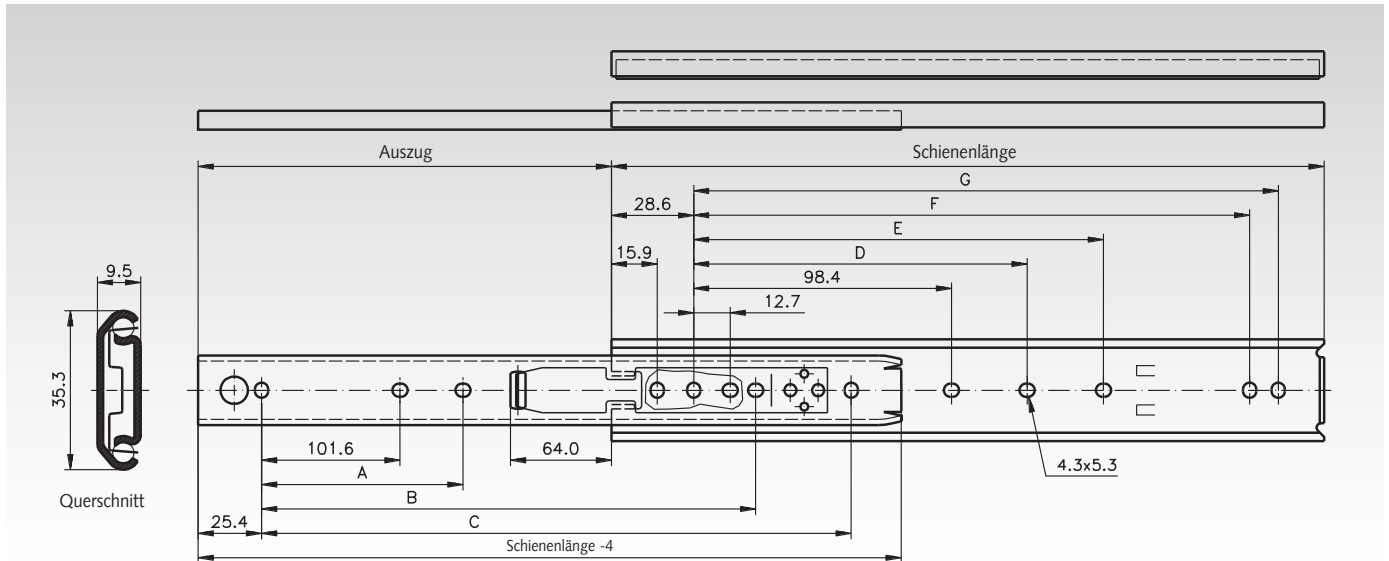
Kugelgelagerte Präzisions-Teleskopschienen für Anwendungen in Industrie und Elektronik.

- Seitenneutrale Montage.
- Montagewinkel für Elektronikschränke auf Anfrage.
- Schnelltrennung.
- Verriegelung ausgezogen.
- Nutzungsdauer 10.000 Zyklen.
- Temperaturbereich: -20°C bis +70°C.



Accuride

Bestellangaben: z.B.: Art.-Nr. 649 002 12, Auszugschienen DZ 0204



Artikel-Nr. pro Paar	Schienenlänge mm	Auszug +/-3,2 mm	A mm	B mm	C mm	D mm	E mm	F mm	G mm	Lastwert Paar kg	Gewicht Paar kg
649 002 12	305	202	-	215,9	254,0	-	136,5	247,6	260,3	65	0,63
649 002 14	356	253	-	266,7	304,8	-	187,3	298,4	311,1	65	0,73
649 002 16	406	303	-	317,5	355,6	-	238,1	349,2	361,9	60	0,84
649 002 18	457	329	203,2	342,9	406,4	200,0	288,9	400,0	412,7	55	0,93
649 002 20	508	380	228,6	393,7	457,2	225,4	339,7	450,8	463,5	50	1,04
649 002 22	559	405	254,0	419,1	508,0	250,8	390,5	501,6	514,3	40	1,14
649 002 24	610	431	279,4	444,5	558,8	276,2	441,3	552,4	565,1	35	1,26
649 002 26	660	482	304,8	495,3	609,6	301,6	492,1	603,2	615,9	30	1,35
649 002 28	711	507	330,2	520,7	660,4	327,0	542,9	654,0	666,7	30	1,48

Hinweis

Empfohlene Befestigung: Schraube M4.
Es sind alle Befestigungspositionen zu verwenden, damit der maximale Lastwert erzielt wird.