

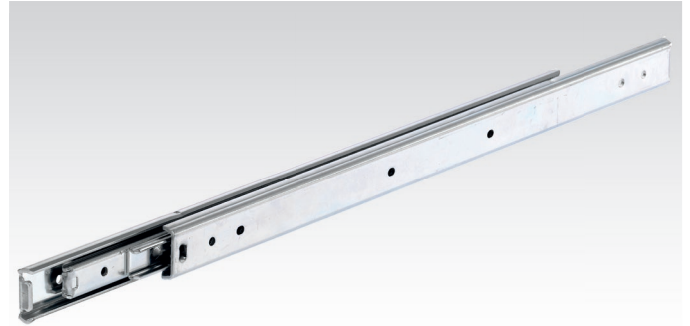
Auszugschienen DZ 2431, Breite 16 mm, bis 20 kg, kompaktes Profil, Vollauszug

Werkstoff:

Schienenenteile: kaltgewalzter Stahl, hell verzinkt.
Kugelkäfige: kaltgewalzter, verzinkter Stahl.
Kugeln: gehärteter Stahl.

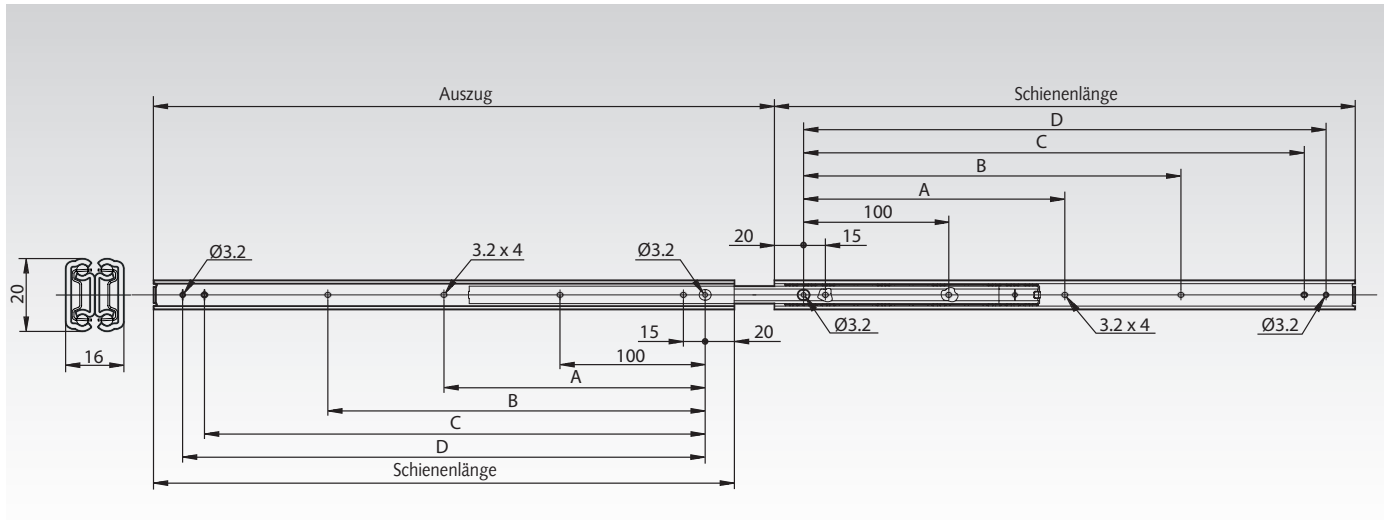
Kugelgelagerte Präzisions-Teleskopschienen für Anwendungen in Industrie und Elektronik.

- Geringe Schienenhöhe.
- Kompaktes Profil.
- Nutzungsdauer 80.000 Zyklen.
- Temperaturbereich: -20°C bis +70°C.



Accuride

Bestellangaben: z.B.: Art.-Nr. 649 001 15, Auszugschienen DZ 2431



Artikel-Nr. pro Paar	Schienen- länge mm	Auszug mm	A mm	B mm	C mm	D mm	Lastwert Paar kg	Gewicht Paar kg
649 001 15	150	156	-	-	95	110	15	0,32
649 001 20	200	231	-	-	145	160	17	0,43
649 001 25	250	280	-	-	195	210	19	0,55
649 001 30	300	329	-	160	245	260	20	0,67
649 001 35	350	379	-	210	295	310	20	0,79
649 001 40	400	428	-	260	345	360	18	0,90
649 001 45	450	477	205	310	395	410	16	1,02
649 001 50	500	526	230	360	445	460	13	1,15

Hinweis

Empfohlene Befestigung: Schraube M3/Holzschraube 3mm.
Max. Kopfhöhe 1,8mm/Ø5,6mm.

Es sind alle Befestigungspositionen zu verwenden,
damit der maximale Lastwert erzielt wird.

Die Tragkraft wurde mit einem Schienenabstand von 450mm
getestet. Horizontalmontage nicht empfohlen.

Auswahltool

im Internet unter www.maedler.de

im Bereich **MÄDLER®-Tools**