

Rollenketten mit breiten Winkellaschen DIN ISO 606 (ex DIN 8187-2), K2, 4 x p

Werkstoffe: Spezielle Ketten-Stähle.

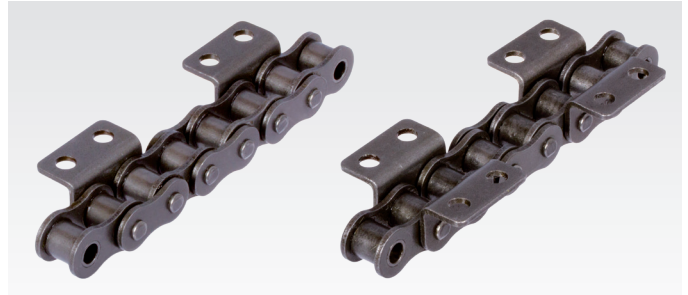
Laschenanordnung 4 x p

(Befestigungslasche an jedem zweiten Außenglied),
wahlweise einseitig oder zweiseitig.

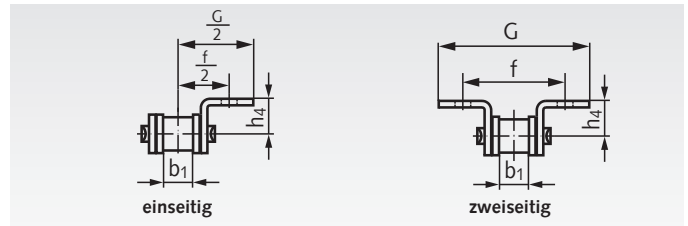
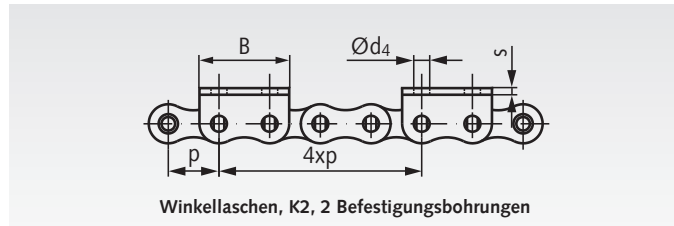
Andere Laschenanordnungen sind kurzfristig lieferbar.
Abweichende Laschenmaße sowie Spezialketten auf Anfrage.

Verschlussglieder (z.B.: 11/E) siehe Seite 37.

Bestellangaben: z.B.: Art.-Nr. 101 000 23, Winkellaschen-Rollenkette 06 B-1-K2,
einseitig am Außenglied im Abstand 4xp



K2 = breite Form, 2 Befestigungsbohrungen



| DIN ISO Nr. | Artikel-Nr. einseitig 4 x p | Artikel-Nr. zweiseitig 4 x p | Teilung x innere Breite p x b ₁ Zoll | Teilung p mm | Innere Breite b ₁ min. mm | h ₄ mm | d ₄ mm | f/2 mm | G/2* mm | B* mm | s min* mm | Gewicht* | |
|-------------------|-----------------------------------|------------------------------------|--|--------------------|---|----------------------|----------------------|-----------|------------|----------|--------------|-------------------|--------------------|
| | | | | | | | | | | | | einseitig kg/m | zweiseitig kg/m |
| 06 B-1** | 101 000 23 | 101 000 24 | 3/8 x 7/32" | 9,525 | 5,72 | 6,5 | 3,5 | 9,5 | 13,7 | 17,7 | 1,2 | 0,51 | 0,61 |
| 08 B-1 | 105 000 23 | 105 000 24 | 1/2 x 5/16" | 12,7 | 7,75 | 8,9 | 4,5 | 12,7 | 17,6 | 23,2 | 1,6 | 0,84 | 0,99 |
| 10 B-1 | 106 000 23 | 106 000 24 | 5/8 x 3/8" | 15,875 | 9,65 | 10,3 | 5,5 | 15,9 | 22,5 | 29,5 | 1,7 | 1,13 | 1,30 |
| 12 B-1 | 107 000 23 | 107 000 24 | 3/4 x 7/16" | 19,05 | 11,68 | 13,5 | 6,6 | 19,05 | 26,5 | 33,8 | 1,8 | 1,40 | 1,64 |
| 16 B-1 | 108 000 23 | 108 000 24 | 1" x 17,02mm | 25,4 | 17,02 | 15,9 | 6,6 | 25,4 | 36,3 | 46,2 | 2,8 | 3,26 | 3,82 |

* Die gekennzeichneten Maße sind nicht Bestandteil der DIN und können geringfügig abweichen.
Befestigungslaschen mit Maßen nach Werksnorm sind auf Anfrage weiterhin lieferbar.

** Diese Größe ist nicht in der DIN enthalten.

Rollenketten mit breiten Winkellaschen DIN ISO 606 (ex DIN 8187-2), K2, 6 x p

Werkstoffe: Spezielle Ketten-Stähle.

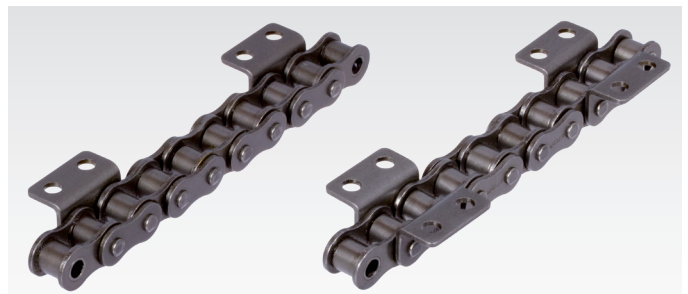
Laschenanordnung 6 x p

(Befestigungslasche an jedem dritten Außenglied),
wahlweise einseitig oder zweiseitig.

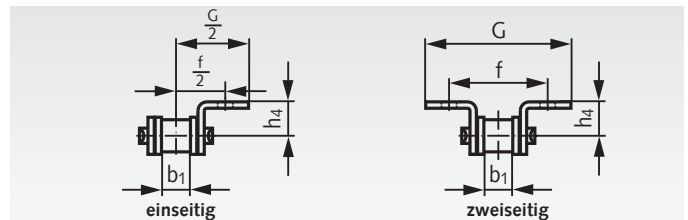
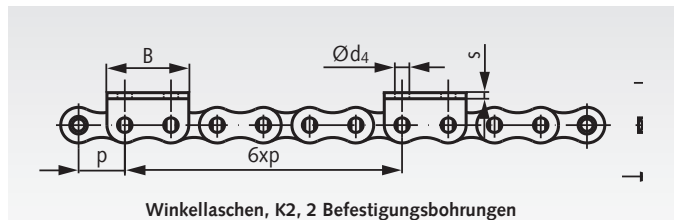
Andere Laschenanordnungen sind kurzfristig lieferbar.
Abweichende Laschenmaße sowie Spezialketten auf Anfrage.

Verschlussglieder (z.B.: 11/E) siehe Seite 37.

Bestellangaben: z.B.: Art.-Nr. 101 000 25, Winkellaschen-Rollenkette 06 B-1-K2,
einseitig am Außenglied im Abstand 6xp



K2 = breite Form, 2 Befestigungsbohrungen



| DIN ISO Nr. | Artikel-Nr. einseitig 6 x p | Artikel-Nr. zweiseitig 6 x p | Teilung x innere Breite p x b ₁ Zoll | Teilung p mm | Innere Breite b ₁ min. mm | h ₄ mm | d ₄ mm | f/2 mm | G/2* mm | B* mm | s min* mm | Gewicht* | |
|-------------------|-----------------------------------|------------------------------------|--|--------------------|---|----------------------|----------------------|-----------|------------|----------|--------------|-------------------|--------------------|
| | | | | | | | | | | | | einseitig kg/m | zweiseitig kg/m |
| 06 B-1** | 101 000 25 | 101 000 26 | 3/8 x 7/32" | 9,525 | 5,72 | 6,5 | 3,5 | 9,5 | 13,7 | 17,7 | 1,2 | 0,51 | 0,61 |
| 08 B-1 | 105 000 25 | 105 000 26 | 1/2 x 5/16" | 12,7 | 7,75 | 8,9 | 4,5 | 12,7 | 17,6 | 23,2 | 1,6 | 0,84 | 0,99 |
| 10 B-1 | 106 000 25 | 106 000 26 | 5/8 x 3/8" | 15,875 | 9,65 | 10,3 | 5,5 | 15,9 | 22,5 | 29,5 | 1,7 | 1,13 | 1,30 |
| 12 B-1 | 107 000 25 | 107 000 26 | 3/4 x 7/16" | 19,05 | 11,68 | 13,5 | 6,6 | 19,05 | 26,5 | 33,8 | 1,8 | 1,40 | 1,64 |
| 16 B-1 | 108 000 25 | 108 000 26 | 1" x 17,02mm | 25,4 | 17,02 | 15,9 | 6,6 | 25,4 | 36,3 | 46,2 | 2,8 | 3,26 | 3,82 |

* Die gekennzeichneten Maße sind nicht Bestandteil der DIN und können geringfügig abweichen.
Befestigungslaschen mit Maßen nach Werksnorm sind auf Anfrage weiterhin lieferbar.

** Diese Größe ist nicht in der DIN enthalten.