

Valčkové reťaze s ohnutými nástavcami DIN ISO 606 (prv DIN 8187), K2, 4 x p

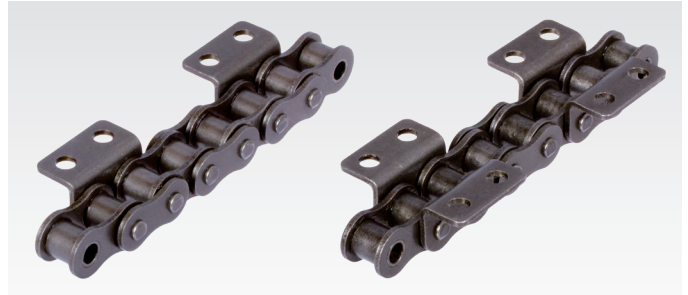
Materiál: Špeciálna retazová ocel.

Vzdialenosť nástavcov 4 x p

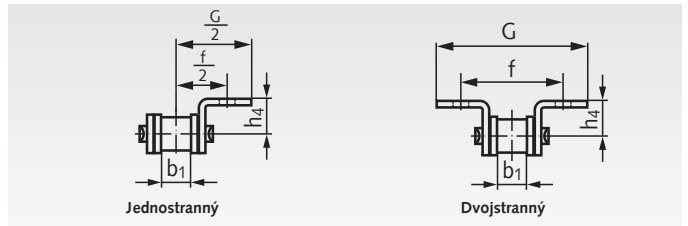
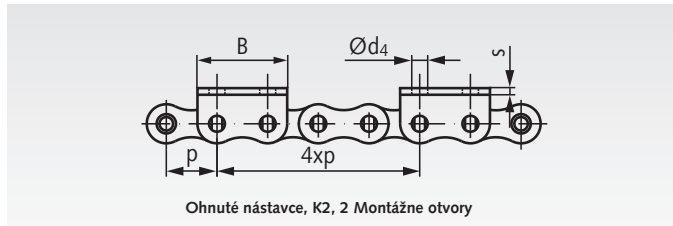
(nástavec na každom druhom vonkajšom článku),
buď jednostranne alebo dvojstranne.

Ďalšie vzdialenosti nástavcov môžu byť dodané v krátkej dobe.
Rôzne veľkosti nástavcov a špeciálne reťaze na vyžiadanie.
Spájacie články (napr. č.11/E) musia byť objednané zvlášť (pozri stranu 37).

Informácie potrebné na objednanie: napr.: Produkt č. 101 000 23, Valčková reťaz s ohnutými nástavcami 06 B-1-K2, Jednostranne na vonkajšom článku, Vzdialenosť 4 x p



K2 = Široká verzia, 2 Montážne otvory



DIN ISO č.	Produkt č. Jednostranný 4 x p	Produkt č. Dvojstranný 4 x p	Rozsteč x Vnútna šírka p x b ₁ inch	Rozsteč p mm	Vnútna šírka b ₁ min. mm	h ₄ mm	d ₄ mm	f/2 mm	G/2* mm	B* mm	s min* mm	Hmotnosť*	
												1-Stranný kg/m	2-Stranný kg/m
06 B-1**	101 000 23	101 000 24	3/8 x 7/32"	9,525	5,72	6,5	3,5	9,5	13,7	17,7	1,2	0,51	0,61
08 B-1	105 000 23	105 000 24	1/2 x 5/16"	12,7	7,75	8,9	4,5	12,7	17,6	23,2	1,6	0,84	0,99
10 B-1	106 000 23	106 000 24	5/8 x 3/8"	15,875	9,65	10,3	5,5	15,9	22,5	29,5	1,7	1,13	1,30
12 B-1	107 000 23	107 000 24	3/4 x 7/16"	19,05	11,68	13,5	6,6	19,05	26,5	33,8	1,8	1,40	1,64
16 B-1	108 000 23	108 000 24	1" x 17,02mm	25,4	17,02	15,9	6,6	25,4	36,3	46,2	2,8	3,26	3,82

* Znázornené rozmery nie sú zahrnuté v DIN.

Nástavce s rozmermi podľa štandardov zákazníka sú dostupné na žiadosť.

** Táto veľkosť nie je uvedená v DIN.

Valčkové reťaze s ohnutými nástavcami DIN ISO 606 (prv DIN 8187), K2, 6 x p

Materiál: Špeciálna retazová ocel.

Vzdialenosť nástavcov 6 x p

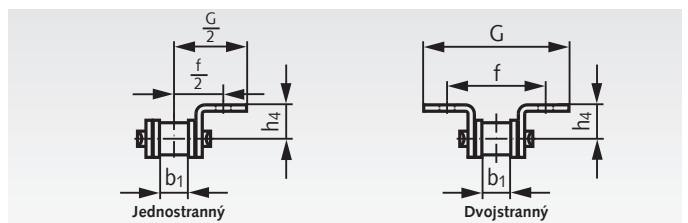
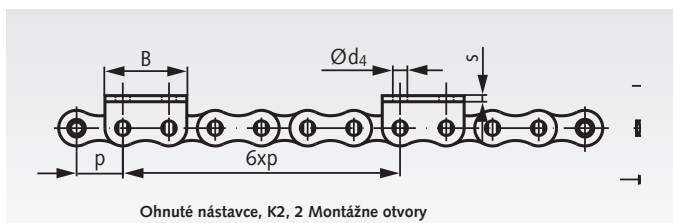
(nástavec na každom treťom vonkajšom článku),
buď jednostranne alebo dvojstranne.

Ďalšie vzdialenosti nástavcov môžu byť dodané v krátkej dobe.
Rôzne veľkosti nástavcov a špeciálne reťaze na vyžiadanie.
Spájacie články (napr. č.11/E) musia byť objednané zvlášť (pozri stranu 37).

Informácie potrebné na objednanie: napr.: Produkt č. 101 000 25, Valčková reťaz s ohnutými nástavcami 06 B-1-K2, Jednostranne na vonkajšom článku, Vzdialenosť 6 x p



K2 = Široká verzia, 2 Montážne otvory



DIN ISO č.	Produkt č. Jednostranný 6 x p	Produkt č. Dvojstranný 6 x p	Rozsteč x Vnútna šírka p x b ₁ inch	Rozsteč p mm	Vnútna šírka b ₁ min. mm	h ₄ mm	d ₄ mm	f/2 mm	G/2* mm	B* mm	s min* mm	Hmotnosť*	
												1-Stranný kg/m	2-Stranný kg/m
06 B-1**	101 000 25	101 000 26	3/8 x 7/32"	9,525	5,72	6,5	3,5	9,5	13,7	17,7	1,2	0,51	0,61
08 B-1	105 000 25	105 000 26	1/2 x 5/16"	12,7	7,75	8,9	4,5	12,7	17,6	23,2	1,6	0,84	0,99
10 B-1	106 000 25	106 000 26	5/8 x 3/8"	15,875	9,65	10,3	5,5	15,9	22,5	29,5	1,7	1,13	1,30
12 B-1	107 000 25	107 000 26	3/4 x 7/16"	19,05	11,68	13,5	6,6	19,05	26,5	33,8	1,8	1,40	1,64
16 B-1	108 000 25	108 000 26	1" x 17,02mm	25,4	17,02	15,9	6,6	25,4	36,3	46,2	2,8	3,26	3,82

* Znázornené rozmery nie sú zahrnuté v DIN.

Nástavce s rozmermi podľa štandardov zákazníka sú dostupné na žiadosť.

** Táto veľkosť nie je uvedená v DIN.