

Geschlitzte Klemmringe - Ausführung S

Werkstoff: Aluminium, Schraube Edelstahl A2-70.
Edelstahl 1.4305, Schraube Edelstahl A2-70.

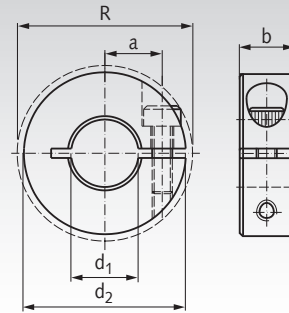


Ausf. S: Schmale Ausführung, z.B. für Encoder.

Das Gewinde der Klemmschraube DIN 912 ist mit einer Polyamidschicht überzogen.

Breitentoleranz b: +0,08 mm
-0,25 mm

Temperaturbereich: -40°C bis +175°C.



Bestellangaben: z.B.: Art.-Nr. 623 661 05S, geschlitzter Klemmring S, 5 mm, Aluminium

Artikel-Nr. Ausf. S Aluminium	Artikel-Nr. Ausf. S Edelstahl	d ₁ mm	d ₂ mm	R _{max.} mm	b mm	Schraube DIN912	a mm	Gewicht Aluminium g	Gewicht Edelstahl g
623 661 05S	623 991 05S	5	25	27,3	6	M2,5 x 8	10,25	7,9	20,3
623 661 06S	623 991 06S	6	25	27,3	6	M2,5 x 8	10,25	7,8	19,8
623 661 08S	623 991 08S	8	25	27,3	6	M2,5 x 8	10,25	7,4	18,8
623 661 10S	623 991 10S	10	25	27,3	6	M2,5 x 8	10,25	7,0	17,7
623 661 12S	623 991 12S	12	25	27,3	6	M2,5 x 8	10,25	6,4	16,2
623 661 14S	623 991 14S	14	25	27,3	6	M2,5 x 8	10,25	5,8	14,4
623 661 15S	623 991 15S	15	34	34,0	8	M3 x 10	12	16,3	42,5
623 661 16S	623 991 16S	16	34	34,0	8	M3 x 10	12	15,8	40,9
623 661 20S	623 991 20S	20	35	37,3	8	M3 x 10	14,75	14,5	37,8
623 661 24S	623 991 24S	24	45	48,0	10	M4 x 12	19	31,9	84,5
623 661 25S	623 991 25S	25	45	48,0	10	M4 x 12	19	30,8	80,6
623 661 30S	623 991 30S	30	60	63,8	12	M5 x 14	26	70,7	189,8
623 661 32S	623 991 32S	32	60	63,8	12	M5 x 14	26	67,5	181,1
623 661 35S	623 991 35S	35	60	63,8	12	M5 x 14	26	62,4	166,6
623 661 38S	623 991 38S	38	60	63,8	12	M5 x 14	26	56,9	150,5
623 661 40S	623 991 40S	40	60	63,8	12	M5 x 14	26	52,9	139,0

Geteilte Klemmringe - Ausführung S

Werkstoff: Aluminium, Schraube Edelstahl A2-70.
Edelstahl 1.4305, Schraube Edelstahl A2-70.

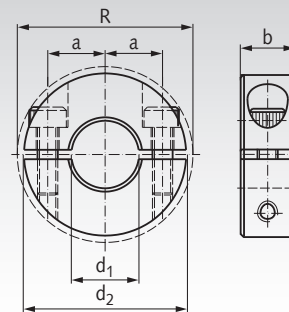


Ausf. S: Schmale Ausführung, z.B. für Encoder.

Die Gewinde der Klemmschrauben DIN 912 sind mit einer Polyamidschicht überzogen.

Breitentoleranz b: +0,08 mm
-0,25 mm

Temperaturbereich: -40°C bis +175°C.



Bestellangaben: z.B.: Art.-Nr. 623 664 05S, geteilter Klemmring S, 5 mm, Aluminium

Artikel-Nr. Ausf. S Aluminium	Artikel-Nr. Ausf. S Edelstahl	d ₁ mm	d ₂ mm	R _{max.} mm	b mm	Schraube DIN912	a mm	Gewicht Aluminium g	Gewicht Edelstahl g
623 664 05S	623 994 05S	5	25	27,3	6	M2,5 x 8	10,25	8,2	19,7
623 664 06S	623 994 06S	6	25	27,3	6	M2,5 x 8	10,25	8,1	19,2
623 664 08S	623 994 08S	8	25	27,3	6	M2,5 x 8	10,25	7,7	18,3
623 664 10S	623 994 10S	10	25	27,3	6	M2,5 x 8	10,25	7,3	17,1
623 664 12S	623 994 12S	12	25	27,3	6	M2,5 x 8	10,25	6,7	15,5
623 664 14S	623 994 14S	14	25	27,3	6	M2,5 x 8	10,25	6,1	13,7
623 664 15S	623 994 15S	15	34	34,0	8	M3 x 10	12	16,9	39,9
623 664 16S	623 994 16S	16	34	34,0	8	M3 x 10	12	16,3	38,6
623 664 20S	623 994 20S	20	35	37,3	8	M3 x 10	14,75	15,1	36,3
623 664 24S	623 994 24S	24	45	48,0	10	M4 x 12	19	33,0	81,4
623 664 25S	623 994 25S	25	45	48,0	10	M4 x 12	19	32,0	78,6
623 664 30S	623 994 30S	30	60	63,8	12	M5 x 14	26	72,7	185,2
623 664 32S	623 994 32S	32	60	63,8	12	M5 x 14	26	69,5	175,6
623 664 35S	623 994 35S	35	60	63,8	12	M5 x 14	26	64,4	160,4
623 664 38S	623 994 38S	38	60	63,8	12	M5 x 14	26	58,9	145,4
623 664 40S	623 994 40S	40	60	63,8	12	M5 x 14	26	54,9	133,8