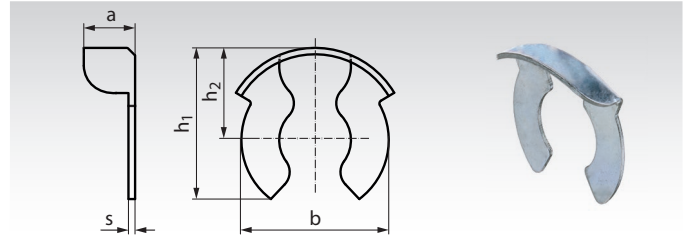


KL závlačky, ocel, pozinkovaná

Materiál: pružinová ocel, pozinkovaná.

KL závlačky sa používajú na zaistenie súčiastok na hriadeľoch alebo čapoch v axiálnom smere. Môžete byť jednoducho montované a demontované. Je určená pre spoje, ktoré musia byť demontované často. Je potrebné zabezpečiť, aby závlačka neprišla ku neželanému kontaktu, lebo sa môže ľahko sama uvoľniť.

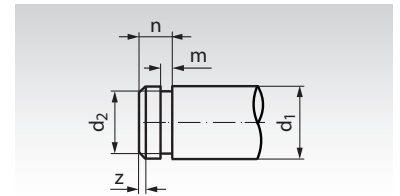


Informácie potrebné na objednanie: napr.: Produkt č. 637 800 01, KL závlačka Nominalna veľkosť 3mm

Produkt č.	Nominal. veľkosť	b mm	h ₁ mm	h ₂ mm	a mm	s mm	F _{ax} * kN	Hmotnosť g/100	Rozmery čapu alebo hriadeľa				
									d ₁ ^{h11} mm	d ₂ ^{h11} mm	m ^{+0,1} mm	n mm	z mm
637 800 01	3	4,3	5,0	3,0	2,0	0,4	1,1	4,9	3	2,3	0,64	1,5	0,5
637 801 01	4	6,5	7,0	4,3	2,7	0,4	1,5	10,9	4	3,2	0,64	2,0	0,5
637 803 01	5	7,5	8,7	5,2	2,8	0,5	3,0	19,5	5	4,0	0,74	2,5	0,5
637 805 01	6	10,4	11,5	6,8	3,5	0,5	4,9	33	6	5,0	0,74	3,0	0,75
637 807 01	8	11,5	12,1	7,2	4,1	0,5	5,5	41	8	6,0	0,94	3,5	1,0
637 809 01	10	15,6	16,3	9,5	5,9	0,6	9,5	90	10	8,0	1,05	4,5	1,0
637 811 01	12	16,7	18,0	10,5	6,1	0,6	10,7	110	12	9,0	1,15	5,0	1,25
637 813 01	14	19,0	20,0	11,5	6,5	0,7	12,7	158	14	10,0	1,25	5,5	1,5
637 815 01	16	22,7	23,5	13,8	7,8	0,8	14,0	228	16	12,0	1,35	6,0	1,5
637 817 01	24	34,5	34,0	20,0	9,0	1,0	**	617	20 - 25	16 - 18	1,80	8,0	1,5

* Max. prenášaná sila, statická, na hriadeľi min. pevnosti mat. 500 N/mm².

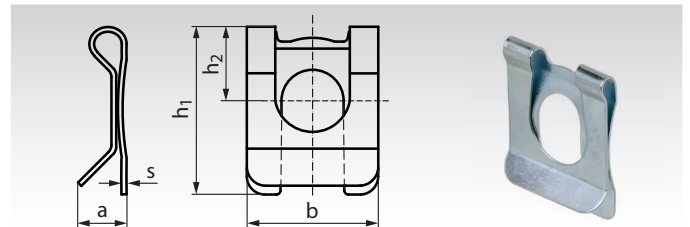
** Závislé na priemere hriadeľa.



SL závlačky, ocel, pozinkovaná

Materiál: pružinová ocel, pozinkovaná.

SL závlačky sa používajú na zaistenie súčiastok na hriadeľoch alebo čapoch v axiálnom smere. Veľký oblúk zaručuje silné predpätie a eliminuje tolerancie, čo zaručí tesné uloženie. SL závlačka je navrhnutá tak, aby ju nebolo ľahké montovať a demontovať ako KL závlačku, a preto je spoj oveľa bezpečnejší proti nežiadúcemu uvoľneniu.



Informácie potrebné na objednanie: napr.: Produkt č. 637 901 01, SL závlačka Nominal Size 4mm

Produkt č.	Nominal Size	b mm	h ₁ mm	h ₂ mm	a mm	s mm	F _{ax} * kN	Hmotnosť g/100	Rozmery čapu alebo hriadeľa				
									d ₁ ^{h11} mm	d ₂ ^{h11} mm	m ^{+0,1} mm	n mm	z mm
637 901 01	4	7	8,5	4,0	2,3	0,3	1,0	19	4	3,2	0,64	2,0	0,5
637 903 01	5	9	10,7	5,0	3,3	0,4	1,3	34	5	4	0,74	2,5	0,5
637 905 01	6	11	14,1	6,0	3,8	0,4	1,5	63	6	5	0,74	3,0	0,75
637 907 01	8	14	17,5	8,0	4,0	0,5	3,6	109	8	6	0,94	3,5	1,0
637 909 01	10	18	22,1	10,0	5,0	0,5	6,4	211	10	8	1,05	4,5	1,0
637 911 01	12	22	26,0	12,0	5,0	0,5	9,6	280	12	9	1,15	5,0	1,25
637 913 01	14	25	30,0	13,5	6,0	0,6	11,3	474	14	10	1,25	5,5	1,5
637 915 01	16	28	34,0	16,0	6,0	0,6	13,5	563	16	12	1,35	6,0	1,5

* Max. prenášaná sila, statická, na hriadeľi min. pevnosti mat. 500 N/mm².

