

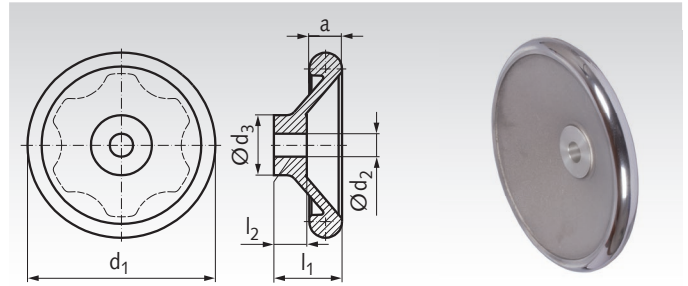
## Scheiben-Handräder DIN 3670 mit Griffmulden

**Werkstoff:** Aluminium, Nabe bearbeitet,  
Radkranz gedreht und poliert.

Ohne Ballengriff.

**Ausführung B:** Ohne Passfedernut.

**Ausführung N:** Mit Passfedernut DIN 6885-1.



Bestellangaben: z.B.: Art.-Nr. 670 412 00, Scheiben-Handrad DIN 3670, Ausf. B, 125 mm

Artikel-Nr. Ausf. B	Artikel-Nr. Ausf. N	d <sub>1</sub> mm	d <sub>2</sub> <sup>H7</sup> mm	d <sub>3</sub> * mm	a mm	l <sub>1</sub> mm	l <sub>2</sub> mm	Gewicht g
670 412 00	670 412 01	125	12	31	16	36	18	306
670 416 00	670 416 01	160	14	36	18	40	20	514
670 420 00	670 420 01	200	18	42	22	45	24	943
670 425 00	670 425 01	250	22	48	26	50	28	1608

\* Nabdurchmesser größer als in DIN 950.

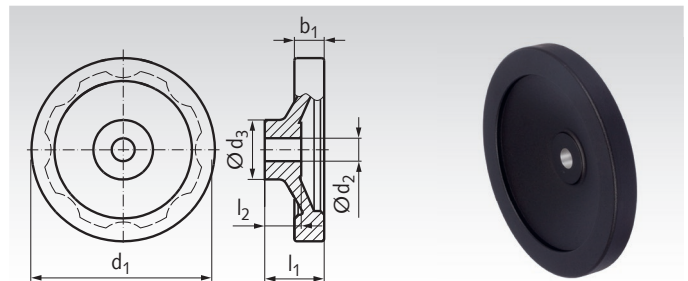
## Scheiben-Handräder 323

**Werkstoff:** Aluminium-Kokillenguss, kunststoffbeschichtet,  
schwarz, strukturmatt.

Nabe bearbeitet. Radkranz allseitig gedreht.

**Ausführung B/A:** Ohne Passfedernut.

**Passfedernut gegen Mehrpreis.**



Bestellangaben: z.B.: Art.-Nr. 670 901 00, Scheiben-Handrad 323, Ausf. B/A, 80 mm

Artikel-Nr. Ausf. B/A	d <sub>1</sub> mm	d <sub>2</sub> <sup>H7</sup> mm	d <sub>3</sub> mm	b <sub>1</sub> mm	l <sub>1</sub> mm	l <sub>2</sub> mm	Gewicht g
670 901 00	80	10	26	13	26	16	140
670 902 00	100	10	28	14	30	17	210
670 903 00	125	12	31	15	33	18	320
670 904 00	140	14	36	16,5	36	19	440
670 905 00	160	14	36	18	39	20	570
670 906 00	200	18	42	20,5	45	24	930
670 907 00	250	22	48	23	51	28	1550

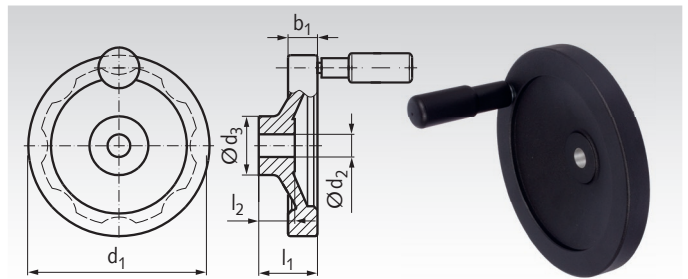
## Scheiben-Handräder 323, mit drehbarem Zylindergriff

**Werkstoff:** Aluminium-Kokillenguss, kunststoffbeschichtet,  
schwarz, strukturmatt.

Nabe bearbeitet. Radkranz allseitig gedreht.

**Ausführung B/G:** Ohne Passfedernut.

**Ausführung N/G:** Mit Passfedernut DIN 6885-1.



Bestellangaben: z.B.: Art.-Nr. 670 911 00, Scheiben-Handrad 323, Ausf. B/G, 80 mm

Artikel-Nr. Ausf. B/G	Artikel-Nr. Ausf. N/G	d <sub>1</sub> mm	d <sub>2</sub> <sup>H7</sup> mm	d <sub>3</sub> mm	b <sub>1</sub> mm	l <sub>1</sub> mm	l <sub>2</sub> mm	Griff- Ø mm	Griff- Länge mm	Gewicht g
670 911 00	670 911 01	80	10	26	13	26	16	16	44,0	160
670 912 00	670 912 01	100	10	28	14	30	17	18	58,5	250
670 913 00	670 913 01	125	12	31	15	33	18	22	61,5	400
670 914 00	670 914 01	140	14	36	16,5	36	19	24	76,5	510
670 915 00	670 915 01	160	14	36	18	39	20	24	76,5	670
670 916 00	670 916 01	200	18	42	20,5	45	24	25	86,5	1030
670 917 00	670 917 01	250	22	48	23	51	28	25	86,5	1670