

Kuželové prevodovky KEK

Uhlové pohony s vysokými krútiacimi momentmi pri veľmi malých rozmeroch.

Vhodné v širokej rade aplikácií
7 veľkostí. Pomer 1:1.

Kryt: hliník, anodizovaný. Utesnené proti úniku maziva, chránené proti prachu. Montáž je možná v akejkoľvek pozícii.

Ozubenie: Kuželové kolesá z ocele, kalené.

Ložisko: Guličkové ložiská s gumovým tesnením RS.

Mazanie: Bezúdržbové tukové mazanie.

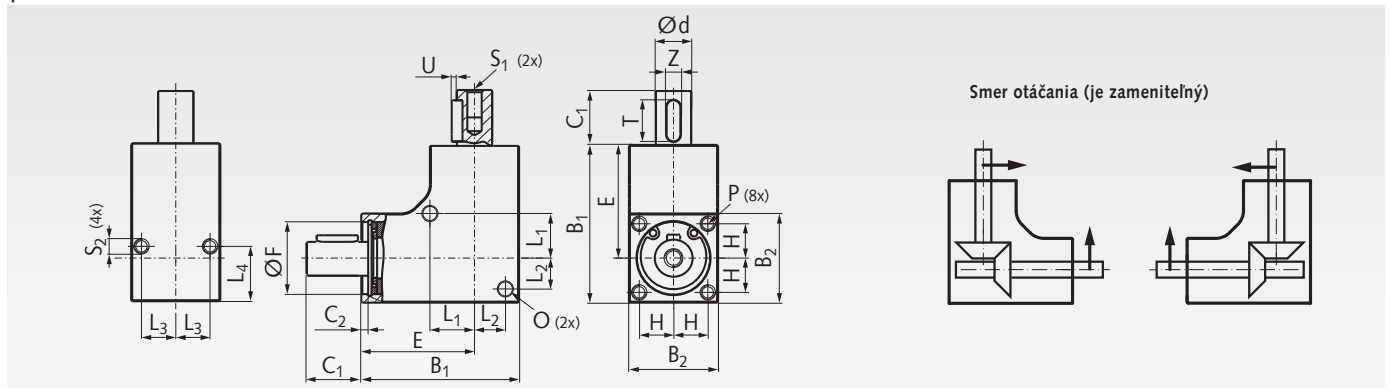
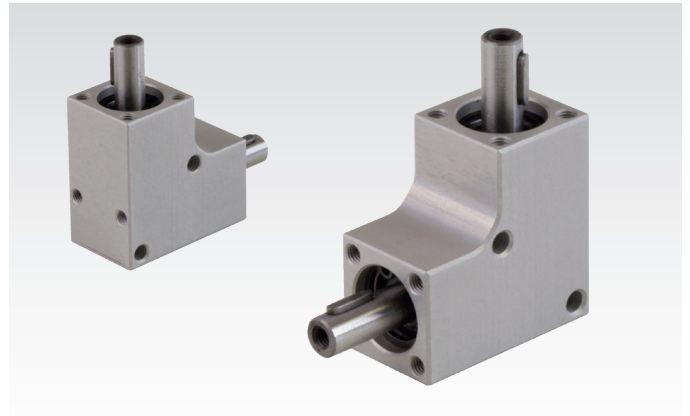
Uhlová vŕľa: $3^{\circ}+/-1^{\circ}$.

Prevádzková doba: 20% pri 5 min.

Životnosť: 1,000 hodín pri max. výkone pri rýchlosti 500 min^{-1} a prevádzkovej dobe 20%.

Prípustná prevádzková teplota: -20° až $+60^{\circ}\text{C}$.

Informácie potrebné na objednanie napr.: Produkt č. 410 001 01 Kuželová prevodovka KEK veľkosť 1



Údaje o výkone

Produkt č.	Veľkosť	Hriadeľ		Prípustný krút. moment pri rýchlosti			Prípustný výkon pri rýchlosti			Nosnosť hriadeľa		Hmot. g
		Ø d^{j6} mm	i	100 min^{-1} Nm	500 min^{-1} Nm	1.000 min^{-1} Nm	100 min^{-1} W	500 min^{-1} W	1.000 min^{-1} W	F_R^* N	F_A^{**} N	
410 001 01	1	6	1 : 1	0,35	0,1	0,05	3,7	5,2	5,2	60	60	52
410 001 02	2	8	1 : 1	0,75	0,3	0,15	7,9	15,7	15,7	100	100	73
410 001 03	3	10	1 : 1	2,5	1	0,50	26,2	52,4	52,4	120	120	142
410 001 04	4	12	1 : 1	4	1,5	0,75	41,9	78,5	78,5	140	140	189
410 001 05	5	12	1 : 1	5	2	1,0	52	105	105	240	240	268
410 001 06	6	12	1 : 1	8	3	1,5	84	157	157	550	550	330
410 001 07	7	12	1 : 1	10	4	2,0	105	209	209	550	550	395

* Radiálne zaťaženie F_R max. (v strede výstupného hriadeľa) pre $F_A = 0$.

** Axiálne zaťaženie F_A max. pre $F_R = 0$.

Rozmery

Veľkosť	B_1 mm	B_2 mm	C_1 mm	C_2 mm	d^{j6} mm	E mm	F mm	H mm	L_1 mm	L_2 mm	L_3 mm	L_4 mm	O mm	P mm	S_1 mm	S_2 mm	T mm	U mm	Z mm
1	32	18	12	2,1	6	23	13	6,5	8,5	6	6,5	11	3,1	M3 x 10	M3 x 8	M3 x 6	8	0,8	2 ¹⁾
2	35	20	12	2,05	8	25	16	7,5	10	7	7,5	10	3,1	M3 x 10	M3 x 8	M3 x 6	8	0,8	2
3	42	24	16	2,0	10	30	19	9	12	8	9	16	4,1	M4 x 10	M4 x 8	M4 x 8	12	1,5	4 ¹⁾
4	46	26	16	2,0	12	33	21	10	13	9	10	16	4,1	M4 x 10	M5 x 8	M4 x 8	12	1,5	4
5	53	30	16	2,1	12	38	24	11	15	11	11	16	4,1	M4 x 10	M5 x 8	M4 x 8	12	1,5	4
6	56	32	16	2,1	12	40	28	12	17	12	12	16	4,1	M4 x 10	M5 x 8	M4 x 8	12	1,5	4
7	60	35	16	2,1	12	42,5	30	13	17,5	13,5	13	16	4,1	M4 x 10	M5 x 8	M4 x 8	12	1,5	4

¹⁾ Nie je podľa DIN 6885.