

Kegelradgetriebe DZA Bauart H

Allgemeines: Getriebe mit abtriebsseitiger Hohlwelle in 2 Baugrößen. Übersetzungen wahlweise 1 : 1 oder 2 : 1 oder 3 : 1. Einbaulage beliebig. Bei Übersetzung ins Schnelle (Hohlwelle als Antrieb) beträgt die max. Eingangsdrehzahl bei 2 : 1 750 min⁻¹ und bei 3 : 1 500 min⁻¹.

Gehäuse: Starkwandiger, ungeteilter Alu-Gusskörper, gegen Ölaustritt und Staubeinwirkung vollkommen gekapselt.

Verzahnung: Gleason Coniflex-Kegelräder, oberflächengehärtet.

Wellen/Lagerung: An- und Abtriebswellen sind geschliffen und wälzgelagert.

Schmierung/Wartung: Lebensdauer-Ölfüllung, Viskosität ISO VG 150. Die Getriebe sind wartungsfrei.

Winkelspiel: 15 bis 30 Winkelminuten.

zul. Betriebstemperatur: -18°C bis +80°C.

Bestellangaben: z.B.: Artikel-Nr, Typenbezeichnung, Größe, Übersetzung

Artikel-Nr.	Größe	Übersetzung i	Eingangsleistung* kW	Abtriebsmoment* Nm	Öl-Inhalt dm ³	Gewicht kg
410 132 00	2	1:1	2,49	17	0,095	2,0
410 132 02	2	2:1	0,81	11	0,095	2,0
410 132 03	2	3:1	0,39	8	0,095	2,0
410 134 00	3	1:1	5,57	38	0,23	4,8
410 134 02	3	2:1	1,83	25	0,23	4,8
410 134 03	3	3:1	0,88	18	0,23	4,8

* Zul. Maximalwerte bei Eingangsdrehzahl 1400 min⁻¹ (an der Vollwelle) im Dauerbetrieb.

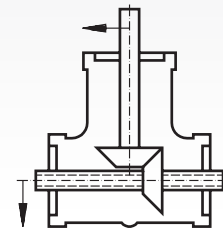
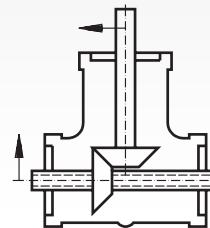
Größe 2



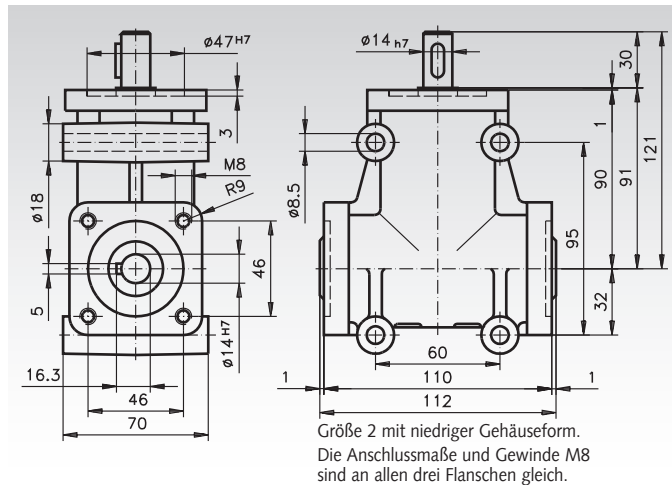
Größe 3



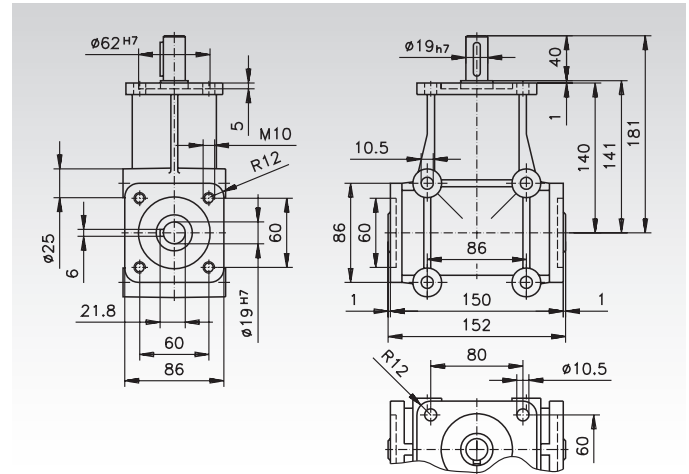
Drehsinn einbaulage-abhängig:



Maße Größe 2



Maße Größe 3



Zulässige Radial- und Axialbelastungen

Größe	F_R^{**} N	F_A^{***} N
2	250	50
3	400	80

** Zul. Radialkraft bei $F_A=0$.

*** Zul. Axialkraft bei $F_R=0$.

Betriebsfaktoren

Betriebsstunden je Tag	3	8	12	24
gleichmäßige Belastung	0,8	0,9	1	1,25
leichte Stoßbelastung	0,9	1	1,25	1,5
schwere Stoßbelastung	1,0	1,5	1,6	1,8