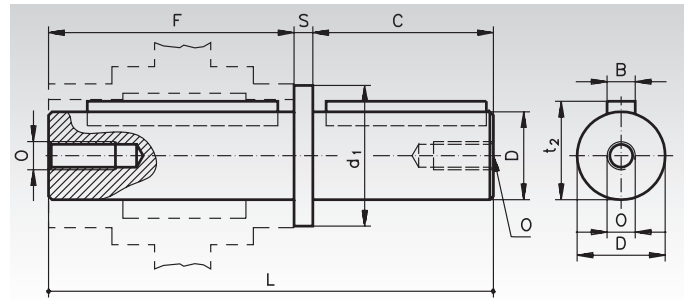


## Zubehör Schneckengetriebe H/I

### Einsteckbare Abtriebswellen, einseitig

**Werkstoff:** Stahl.

Zum Umrüsten der Getriebe H/I von Hohlwelle auf Vollwelle. Die Welle wird nur eingesteckt und mit der beiliegenden Deckscheibe und Befestigungsschraube fixiert. Die Welle kann wahlweise rechts oder links eingesteckt werden.



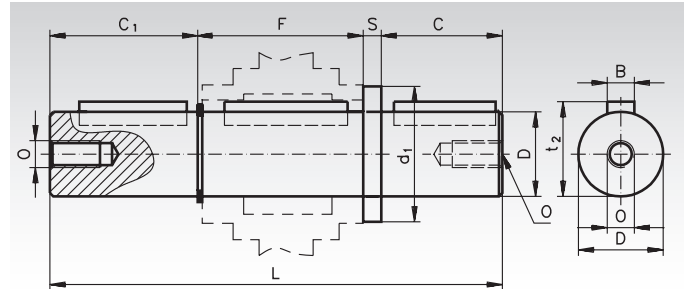
Bestellangaben: z.B.: Art.-Nr. 422 031 01, einsteckbare Abtriebswelle einseitig, Getriebegröße 031

Artikel-Nr.	Getriebegröße	B mm	C mm	D <sup>h6</sup> mm	d <sub>1</sub> mm	F mm	L mm	O mm	S mm	t <sub>2</sub> mm	Gewicht kg
422 031 01	031	5	30	14	18,5	62	94,5	M6x16	2,5	16,3	0,16
422 040 01	040	6	40	18	23,5	77	120,0	M6x16	3,0	20,8	0,27
422 050 01	050	8	50	25	31,5	90	143,5	M8x22	3,5	28,3	0,59
422 063 01	063	8	50	25	31,5	111	165,0	M8x22	4,0	28,3	0,68
422 075 01	075	8	60	28	34,5	119	183,0	M8x22	4,0	31,3	1,05

### Einsteckbare Abtriebswellen, beidseitig

**Werkstoff:** Stahl.

Zum Umrüsten der Getriebe H/I von Hohlwelle auf beidseitige Vollwelle. Die Welle wird nur eingesteckt und mit dem beiliegenden Sicherungsring fixiert.



Bestellangaben: z.B.: Art.-Nr. 422 031 02, einsteckbare Abtriebswelle, beidseitig, Getriebegröße 031

Artikel-Nr.	Getriebegröße	B mm	C mm	C <sub>1</sub> mm	D <sup>h6</sup> mm	d <sub>1</sub> mm	F mm	L mm	O mm	S mm	t <sub>2</sub> mm	Gewicht kg
422 031 02	031	5	30	29,0	14	18,5	64,0	125,5	M6x16	2,5	16,3	0,18
422 040 02	040	6	40	38,8	18	23,5	79,2	161,0	M6x16	3,0	20,8	0,32
422 050 02	050	8	50	50,0	25	31,5	93,2	196,7	M8x22	3,5	28,3	0,77
422 063 02	063	8	50	48,8	25	31,5	113,2	216,0	M8x22	4,0	28,3	0,98
422 075 02	075	8	60	58,8	28	34,5	121,0	244,0	M8x22	4,0	31,3	1,49

### Zulässige Radial- und Axialkräfte

Die Werte gelten auf Mitte Abtriebswellenende in Abhängigkeit von der Übersetzung. F<sub>R</sub> ist die max. Radialkraft bei F<sub>A</sub> = 0. F<sub>A</sub> ist die max. zulässige Axialkraft bei F<sub>R</sub> = 0.

Getriebegröße	i = 7,5		i = 10		i = 15		i = 20		i = 25		i = 30		i = 40		i = 50		i = 65		i = 80		i = 100	
	F <sub>R</sub> N	F <sub>A</sub> N	F <sub>R</sub> N	F <sub>A</sub> N	F <sub>R</sub> N	F <sub>A</sub> N	F <sub>R</sub> N	F <sub>A</sub> N	F <sub>R</sub> N	F <sub>A</sub> N	F <sub>R</sub> N	F <sub>A</sub> N	F <sub>R</sub> N	F <sub>A</sub> N	F <sub>R</sub> N	F <sub>A</sub> N	F <sub>R</sub> N	F <sub>A</sub> N	F <sub>R</sub> N	F <sub>A</sub> N	F <sub>R</sub> N	F <sub>A</sub> N
031	750	150	775	115	800	160	850	170	900	180	950	190	1000	200	1100	220	1200	240	1300	260	1450	290
040	1150	230	1200	240	1250	250	1350	270	1500	300	1600	320	1700	340	1800	360	1950	390	2100	420	2300	460
050	1200	240	1400	280	1600	320	1900	380	2100	420	2500	500	2800	560	3000	600	3200	640	3200	640	3200	640
063	1250	250	1700	340	1750	350	2000	400	2500	500	2700	540	3000	600	3250	650	3500	700	3700	740	3900	780
075	1300	260	1900	380	2300	460	2500	500	3000	600	3200	640	3500	700	3800	760	4100	820	4400	880	4700	940

### Schmierstoffmengen in Liter (dm<sup>3</sup>)

Die Getriebe sind mit Synthetiköl lebensdauergeschmiert. Ein Wechsel ist unter normalen Betriebsbedingungen nicht erforderlich. Die Schmierstoffmenge ist für alle Betriebslagen gleich.

Baugröße	031	040	050	063	075
Ölmenge	0,05	0,07	0,15	0,4	0,6